



타정 공구 시스템



타정 공구 시스템



가스 타정 공구 GX 3	184p
가스 타정공구 GX 2 A12	187p
단열재 고정용 가스타정공구 GX-IE XL	189p
배터리 구동형 타정 공구 BX 3 A22	191p
충전 네일러 BX 3-ME 02	193p
배터리 구동형 공구 BX 3-BT A22	194p
화약 타정 공구 DX 5 F8 (단발핀용)	195p
화약 타정 공구 DX 5 MX (연발핀용)	196p
화약타정공구 DX 5 IE (단열재 고정용)	198p
화약타정공구 DX 5 GR (그레이팅 고정용)	200p
타정공구 DX 76 MX (연발)	202p
타정공구 DX 462 HM	204p
타정공구 DX 351 MX 27 (연발)	205p
타정공구 DX 2 (단발)	206p
DX 카트리지 6.8/11 M10 STD 검정, 갈색	209p
DX 카트리지 6,8/18 검정	210p
DX 카트리지 6.8/18 M10 BULK 적색	211p

철재 피부착물 고정 솔루션	212p
그레이팅 고정 솔루션	214p
다목적 구조물 고정 솔루션	216p
전기 접지 고정 솔루션	218p
DIRECT FASTENING & SCREW FASTENING / 대표 솔루션	220p

가스 타정 공구 GX 3



어플리케이션

- 콘크리트, 단단한 석재 또는 강철의 바닥, 벽 및 천장에 드라이월 트랙을 고정
- 콘크리트 벽에 메시, 멤브레인 또는 특수 와셔 홀더가 포함된 호일 체결
- 월 타이 연결부를 콘크리트, 단단한 석재 또는 강철에 고정 - 특수 와셔 홀더 사용을 권장
- 콘크리트, 단단한 석재 또는 강철에 다양한 경량 고정 작업에 적합
- 케이블, 도관 또는 다양한 가벼운 전기 설치 고정 - ME 네일러 노즈 사용 권장

장점

- 배터리와 충전기 불필요
- 좁은 공간과 깊은 트랙에서 접근성을 강화하기 위한 곡선형 40-네일 매거진
- 높은 고정 속도로 높은 생산성 및 최대 효율
- 다양한 모재에 고정하기 위한 다양한 핀
- 가스 잔량 표시기 적용으로 예기치 않은 가스 부족 사태 방지

기술 자료

공구 본체 무게	3.99 kg
화스너 탑재	드라이브 핀 40개
화스너 길이 범위	14 - 39 mm
전원 타입	GC 42 가스 캔
힐티 Connect	있음



주문코드	패키지 구성	패키지 수량	품번
가스 타정 공구 GX 3 플라스틱 케이스	1x 가스 타정공구 GX 3 _01, 1x 공구 케이스 GX 3	1 개	2102195

힐티 웹사이트에서 최신 품번 및 관련 제품들을 확인하세요.

가스 타정 공구 GX 3 케이스와 관련 제품

주문 코드	패키지 수량	품번
가스 캔 GC 42	1개	2105698
콘크리트용 핀 X-C 20 G3 MX	1200개	2100955
콘크리트용 핀 X-C 27 G3 MX	1200개	2100956
콘크리트용 핀 X-C 32 G3 MX	1200개	2100957
콘크리트용 핀 X-C 39 G3 MX	1200개	2100958
스틸 핀 X-S 14 G3 MX	1200개	2101547
콘크리트용 고강도 핀 X-P 17 G3 MX	1200개	2101046
콘크리트용 고강도 핀 X-P 24 G3 MX	1000개	2101048
와셔 홀더 X-WH G3 마그네틱	1개	2102283
써포트 X-SL G3 팩	1개	2102282

힐티 웹사이트에서 최신 품번 및 관련 제품들을 확인하세요.

가스 타정 공구 GX 120 제품과 관련 제품

주문 코드	패키지 수량	품번
가스 캔 GC 22	1개	386341
콘크리트용 핀 X-GN 20 MX	750개	340232
콘크리트용 핀 X-GN 27 MX	750개	340230
콘크리트용 핀 X-GN 32 MX	750개	340233
콘크리트용 핀 X-GN 39 MX	750개	340234
스틸 핀 X-EGN 14 MX	750개	340231
콘크리트용 고강도 핀 X-GHP 18 MX	750개	340228
콘크리트용 고강도 핀 X-GHP 24 MX	750개	438945
네일 매거진 X-120 GM20	1개	388798
써포트 X-120 TS	1개	39548
써포트 X-120 SL	1개	39550

힐티 웹사이트에서 최신 품번 및 관련 제품들을 확인하세요.

가스 타정공구 GX 2 A12



어플리케이션

- 콘크리트, 단단한 석재 또는 강철의 바닥, 벽 및 천장에 드라이웰 트랙을 고정
- 콘크리트 벽에 메시, 멤브레인 또는 특수 와셔 홀더가 포함된 호일 체결
- 월 타이 연결부를 콘크리트, 단단한 석재 또는 강철에 고정 - 특수 와셔 홀더 사용을 권장
- 콘크리트, 단단한 석재 또는 강철에 다양한 경량 고정 작업에 적합
- 케이블, 도관 또는 다양한 가벼운 전기 설치 고정 - ME 네일러 노즈 사용 권장

장점

- 짧고(20mm), 편안한 스트로크 및 낮은 반동으로 특히 오버헤드 시공에서 피로도 감소
- 무선 공구 플랫폼 - 12V 힐티 공구와 동일한 배터리
- 뛰어난 배터리 사용량 - 충전당 8,000개의 핀 / 충전 시간 30분 미만
- GC 52 가스 캔 하나로 최대 1,100개의 핀 설치
- 다양한 모재에 고정하기 위한 다양한 핀

기술 자료

공구 본체 무게	3.7 kg
화스너 탑재	드라이브 핀 30개
화스너 길이 범위	14 - 39 mm
전원 타입	GC 52 가스 캔
힐티 Connect	있음



Order Now

주문코드	패키지 구성	패키지 수량	품번
가스 타정공구 GX 2 A12 플라스틱 케이스	가스 타정공구 GX 2 A12 톨 바디와 케이스	1개	2102271

힐티 웹사이트에서 최신 품번 및 관련 제품들을 확인하세요.

GX 2 A12와 관련 제품

주문 코드	패키지 수량	품번
B12/2.6Ah 리튬 배터리 (12V)	1개	2077976
B12/4.0Ah 리튬배터리 (12V)	1개	2213353
배터리 충전기 C 4/12-50 (12V 전용)	1개	2076999
가스캔 GC 52	1개	2105810
와셔 홀더 X-WH G2 마그네틱	1개	2102275
네일 매거진 X-M30 G2 팩	1개	2122214
네일 매거진 X-M40 G2 팩	1개	2102272
클리닝 키트	1개	2127915
필터 X-FI G2	1개	2122215

힐티 웹사이트에서 최신 품번 및 관련 제품들을 확인하세요.

단열재 고정용 가스타정공구 GX-IE XL



어플리케이션

- 미네랄 울, EPS, XPS, PIR 및 PUR을 연질 및 일부 경질 콘크리트에 고정하는 시스템
- 단열재를 벽 및 천장에 고정하는 데 적합.
- 가벼운 환기 외벽(LVF)에 시공 시 단열재 고정에 적합
- 단열재를 콘크리트 슬래브(천장) 바닥에 고정하는 데 적합
- 지하 주변 벽 단열재 고정(기초 벽)

장점

- 빠르고 간편하게 단열재 부착 작업 가능 - 앵커 대비 약 5배 빠른 속도
- 짧은 스트로크(20mm)와 낮은 반동으로 인해 작업자 피로도 최소화
- 무선 공구 플랫폼 - 12V 힐티 공구와 동일한 배터리
- 뛰어난 배터리 도달 - 충전당 8,000개의 핀/충전 시간 30분 미만
- 탁월한 가스 캔 도달-가스캔 당 최소 800발 체결 가능

기술 자료

화스너 탑재	단일
화스너 길이 범위	25 - 200 mm
전원 타입	GC 52 가스 캔



주문코드	패키지 구성	패키지 수량	품번
가스 타정공구 GX-IE XL 플라스틱 케이스	가스 타정공구 GX-IE XL 톨 바디와 케이스	1개	2210316

힐티 웹사이트에서 최신 품번 및 관련 제품들을 확인하세요.

GX-IE XL와 관련 제품

주문 코드	패키지 수량	품번
배터리 팩 B 12/2.6Ah 리튬 배터리(12V)	1개	2077976
배터리 충전기 C 4/12-50 (12V 전용)	1개	2076999
가스캔 GC 52	1개	2105810
단열재 화스너 X-IE-G 6-25	400개	2192914
단열재 화스너 X-IE-G 6-30	400개	2163810
단열재 화스너 X-IE-G 6-40	400개	2212514
단열재 화스너 X-IE-G 6-50	400개	2212515
단열재 화스너 X-IE-G 6-60	200개	2163813
단열재 화스너 X-IE-G 6-70	200개	2163814
단열재 화스너 X-IE-G 6-75	200개	2192915
단열재 화스너 X-IE-G 6-80	200개	2163815
단열재 화스너 X-IE-G 6-90	200개	2192916
단열재 화스너 X-IE-G 6-100	200개	2163816
단열재 화스너 X-IE-G 6-120	200개	2192917
단열재 화스너 X-IE-G 6-130	200개	2192918
단열재 화스너 X-IE-G 6-140	200개	2163817
단열재 화스너 X-IE-G 6-150	200개	2163818
단열재 화스너 X-IE-G 6-160	200개	2163819
단열재 화스너 X-IE-G 6-180	200개	2163820
단열재 화스너 X-IE-G 6-200	200개	2163821

힐티 웹사이트에서 최신 품번 및 관련 제품들을 확인하세요.

배터리 구동형 타정 공구 BX 3 A22



어플리케이션

- 콘크리트, 단단한 석재 또는 강철의 바닥, 벽 및 천장에 드라이벨 트랙을 고정
- 특수 와셔 홀더로 망, 막 또는 호일을 콘크리트 벽에 부착
- 월 타이 연결부를 콘크리트, 단단한 석재 또는 강철에 고정 - 특수 와셔 홀더 사용을 권장
- 콘크리트, 단단한 석재 또는 강철에 다양한 경량 고정 작업에 적합
- 케이블, 도관 또는 다양한 가벼운 전기 설치 고정 - ME 네일러 노즈 사용 권장

장점

- 2세대 힐티 비연소식 직접 타정 기술-콘크리트, 강철 및 단단한 석재에서 고 품질의 안정적인 부착력
- 비연소 조작-저장 및 폐기할 가스 캔이나 화약 카트리지를 미사용
- 한 번의 배터리 충전으로 최대 800/400개의 화스너 설치(B22 배터리 모델에 따라 다름--5.2Ah, 3.0Ah 또는 2.6Ah)
- 드라이브 핀 30개의 매거진 용량
- 높은 생산성을 위한 설계-초당 1개 드라이브 핀 장착 속도



기술 자료

치수 (LxWxH)	474 x 134 x 368 mm
공구 본체 무게	3.478 kg
화스너 탑재	드라이브 핀 30개
화스너 길이 범위	14 - 30 mm
Bluetooth	있음
전원 타입	22V 배터리 플랫폼
전압	22V
정격 전압	21.6V



주문코드	패키지 구성	패키지 수량	품번
배터리 구동형 타정 공구 BX 3 A22 케이스	배터리 구동형 타정 공구 BX 3 A22 톨 바디와 케이스	1개	2161621

힐티 웹사이트에서 최신 품번 및 관련 제품들을 확인하세요.

BX 3 A22 와 관련 제품

주문 코드	패키지 수량	품번
B22/5.2Ah 리튬 배터리(22V)	1개	2136396
B22/4.0Ah 리튬배터리 (22V)	1개	2217394
배터리 충전기 C 4/36-350 (급속)	1개	2028991
콘크리트 핀 X-C 20 B3 MX	1000개	2123993
콘크리트 핀 X-C 24 B3 MX	1000개	2123994
콘크리트 핀 X-C 30 B3 MX	1000개	2149988
스틸 핀 X-S 14 B3 MX BULK	1000개	2156393
고강도 핀 X-P 17 B3 MX	1000개	2156219
고강도 핀 X-P 24 B3 MX	1000개	2156391
화스너 가이드 X-FG B3-IF 02	1개	2179275
화스너 가이드 X-FG B3-ME 02	1개	2179276
와셔 홀더 X-WH B3 02	1개	2179277
서포트 X-SL B3 02	1개	2179352
콘듀잇 클립 X-FB 16 MX	200개	286799
콘듀잇 클립 X-FB 20 MX	200개	286800
콘듀잇 클립 X-FB 22 MX	200개	286801
콘듀잇 클립 X-FB 25 MX	200개	286802
콘듀잇 클립 X-FB 28 MX	200개	286803
콘듀잇 클립 X-FB 32 MX	100개	286804
콘듀잇 클립 X-FB 40 MX	100개	286805
케이블타이 홀더 X-ECT MX	100개	285709
전기 케이블 클램프 X-EKS 16 MX	100개	285719
전기 케이블 클램프 X-EKS 20 MX	100개	285720
전기 케이블 클램프 X-EKS 25 MX	100개	285721
전기 설비용 화스너 X-ET MX	250개	285718
화스너 가이드 X-FG B3-IF	1개	2116415
화스너 가이드 X-FG B3-ME	1개	2101258
실링 행거 X-EHS W10 MX	1개	386468
Double hanger support X-DHS 3/8" MX	100개	2161569

힐티 웹사이트에서 최신 품번 및 관련 제품들을 확인하세요.

충전 네일러 BX 3-ME 02 **NEW**



어플리케이션

- 기계 및 전기 작업을 위한 22V 충전 네일러
- 치수 (LxWxH): 473 x 134 x 280 mm
- 공구 본체 무게: 3.331 kg
- 화스너 탑재: 드라이브 핀 20개

기술 자료

치수 (LxWxH)	473 x 134 x 280 mm
공구 본체 무게	3.331 kg
화스너 탑재	드라이브 핀 20개
화스너 길이 범위	14 - 24 mm
Bluetooth	있음
전원 타입	22V 배터리 플랫폼
전압	22V
정격 전압	21.6V



주문코드	패키지 구성	패키지 수량	품번
배터리 구동형 공구 BX 3-ME A22 플라스틱 케이스	1x 배터리 구동형 공구 BX 3-ME 02 1x 비계 홀 BX 3 1x 공구 케이스 BX 3 / L / ME	1개	2184454

힐티 웹사이트에서 최신 품번 및 관련 제품들을 확인하세요.

배터리 구동형 공구 BX 3-BT A22 **NEW**



어플리케이션

- BX 3 스레드 스테드 고정용 22V 충전 네일러
- 치수 (LxWxH): 490 x 134 x 255 mm
- 공구 본체 무게: 3.452 kg
- 화스너 길이 범위: 21 - 31 mm

기술 자료

치수 (LxWxH)	490 x 134 x 255 mm
공구 본체 무게	3.452 kg
화스너 탑재	스레드 스테드
화스너 길이 범위	21 - 31 mm
Bluetooth	아니요
전압	22V
정격 전압	21.6V



주문코드	패키지 구성	패키지 수량	품번
배터리 구동형 공구 BX 3-BT A22 플라스틱 케이스	1x 배터리 구동형 공구 BX 3-BT 02 M NFC 1x 화스너 가이드 X-FG B3-BT 1x 공구 케이스 BX 3-BT 어셈블리	1 개	2211438
화스너 가이드 X-FG B3-BTG		1 개	2197625
화스너 가이드 X-FG B3-BT M		1 개	2197626

힐티 웹사이트에서 최신 품번 및 관련 제품들을 확인하세요.

화약 타정 공구 DX 5 F8 (단발핀용)



어플리케이션

- 콘크리트, 규사 석회 블록 또는 강철에 목재 고정
- 콘크리트, 규사 석회 블록 또는 강철에 금속판 고정
- 방수시트를 콘크리트 및 조적벽돌에 부착
- 돌레 벽, 처짐 또는 슬립 클립을 콘크리트 및 강철에 고정
- 힐티 방화재를 콘크리트에 설치

장점

- 청소 또는 유지보수가 필요한 때를 알려주는 스마트 공구
- 사용자의 경험을 향상시키기 위해 Hilti Connect 앱으로 빌트인 연결
- 힐티 Connect: 힐티 Connect 앱으로 잘못 배치된 공구의 간편한 탐지
- 완전 자동 피스톤 리턴 및 카트리리지 운반
- 반동이 감소된 우수한 인체공학 및 설계

기술 자료

치수 (LxWxH)	478 x 72 x 180 mm
공구 본체 무게	3.37 kg
화스너 탑재	단발핀
화스너 길이 범위	12 - 72 mm
카트리리지 타입	.27 구경(쇼트), 6.8/11 M10
자동 피스톤 리턴	있음
Bluetooth	있음
힐티 Connect	있음
전력 (최대)	325 J
강도 조절	있음
피스톤 타입	X-5-460-P8



주문코드	패키지 구성	패키지 수량	품번
화약타정공구 DX 5 F8 (단발핀용)	1x 베이스 유니트 DX 5 1x 화스너 가이드 X-5-460-F8 어셈블리 1x 피스톤 X-5-460-P8 1x 클리닝 키트 X-5-460-Clean 1x 공구 케이스 DX 460 / 462 / 5 / 6	1 개	2142650

힐티 웹사이트에서 최신 품번 및 관련 제품들을 확인하세요.

화약타정공구 DX 5 MX (연발핀용)



어플리케이션

- 콘크리트, 규사 석회 블록 또는 강철에 목재 고정
- 콘크리트, 규사 석회 블록 또는 강철에 금속판 고정
- 방수시트를 콘크리트 및 조적벽돌에 부착
- X-CT형 핀으로 거푸집 2x4s 고정
- 돌레 벽, 처짐 또는 슬립 클립을 콘크리트 및 강철에 고정

장점

- 청소 또는 유지보수가 필요한 때를 알려주는 스마트 공구
- 사용자의 경험을 향상시키기 위해 Hilti Connect 앱으로 빌트인 연결
- 힐티 Connect: 힐티 Connect 앱으로 잘못 배치된 공구의 간편한 탐지
- 완전 자동 피스톤 리턴 및 카트리리지 운반
- 반동이 감소된 우수한 인체공학 및 설계

기술 자료

치수 (LxWxH)	486 x 72 x 180 mm
공구 본체 무게	3.638 kg
화스너 탑재	드라이브 핀 10개
화스너 길이 범위	14 - 72 mm
카트리리지 타입	.27 구경(쇼트), 6.8/11 M10
자동 피스톤 리턴	있음
Bluetooth	있음
힐티 Connect	있음
전력 (최대)	325 J
강도 조절	있음
피스톤 타입	X-5-460-P8



Order Now

주문코드	패키지 구성	패키지 수량	품번
화약타정공구 DX 5 MX (연발핀용)	1x 베이스 유닛 DX 5 1x 네일 매거진 MX 72 어셈블리 1x 피스톤 X-5-460-P8 1x 클리닝 키트 X-5-460-Clean 1x 공구 케이스 DX 460 / 462 / 5 / 6	1 개	2142654

힐티 웹사이트에서 최신 품번 및 관련 제품들을 확인하세요.

DX 5와 관련 제품

주문 코드	패키지 수량	품번
네일 매거진 MX 72 어셈블리	1개	370844
화스너 가이드 X-5-460-F8	1개	304529
화스너 가이드 X-5-460-F8N15	1개	304530
화스너 가이드 X-5-460-F8N10	1개	304531
화스너 가이드 X-5-460-F8S12	1개	373317
피스톤 X-5-460-P8 (X-C, X-U 용)	1개	373297
피스톤 X-5-460-P8AL (X-U 용)	1개	373299
화스너 가이드 X-5-460-F10	1개	373319
피스톤 X-5-460-P10	1개	373300

힐티 웹사이트에서 최신 품번 및 관련 제품들을 확인하세요.

화약타정공구 DX 5 IE (단열재 고정용)



어플리케이션

- 연질 또는 경질 콘크리트, 석재 및 강철에 단열 보드 고정
- 벽 및 천장에 단열재 부착
- 가벼운 환기 외벽 단열
- ETICS 단열
- 지하실 주변 벽 단열

장점

- 연질 또는 경질 콘크리트, 석재 및 강철에 단열 보드 고정을 위한 원 스텝 솔루션
- 높은 생산성 솔루션 - 대체 고정 방식보다 최대 5배 빠름
- 드릴링 및 앵커링에 비해 먼지 발생이 적고, 지속적인 소음이 없으며 공구 하나로 작업 가능해 드릴링한 흠을 찾을 필요가 없음
- 안전 자동 공구(강도 조절 기능 포함) - 보다 일관되고 정확한 체결을 위한 정밀한 제어
- 청소 또는 유지보수가 필요한 때를 알려주는 스마트 공구

기술 자료

치수 (LxWxH)	608 x 72 x 180 mm
공구 본체 무게	3.481 kg
화스너 탑재	단일
자동 피스톤 리턴	있음
Bluetooth	있음
힐티 Connect	있음
강도 조절	있음



주문코드	패키지 구성	패키지 수량	품번
화약타정공구 DX 5 IE (단열재 고정용)	1x 베이스 유니트 DX 5, 1x 화스너 가이드 X-5-460-FIE-XL 어셈블리 1x 피스톤 X-5-460-PIE-XL, 1x 클리닝 키트 X-5-460-Clean 1x 공구 케이스 DX 460 / 462 / 5 / 6	1 개	2142661

힐티 웹사이트에서 최신 품번 및 관련 제품들을 확인하세요.

DX 5 IE와 관련 제품

주문 코드	패키지 수량	품번
화스너 가이드 X-5-460 FIE-XL	1개	2046159
피스톤 X-5-460 PIE-XL	1개	2046162
인슐레이션 화스너 X-IE 6-50	300개	2041718
인슐레이션 화스너 X-IE 6-60	300개	2041719
인슐레이션 화스너 X-IE 6-70	200개	2041740
인슐레이션 화스너 X-IE 6-75	200개	2041741
인슐레이션 화스너 X-IE 6-80	200개	2041742
인슐레이션 화스너 X-IE 6-90	200개	2041743
인슐레이션 화스너 X-IE 6-100	200개	2041744
인슐레이션 화스너 X-IE 6-120	150개	2041745
인슐레이션 화스너 X-IE 6-140	100개	2041393
인슐레이션 화스너 X-IE 6-150	100개	2048523
인슐레이션 화스너 X-IE 6-160	100개	2041394
인슐레이션 화스너 X-IE 6-180	100개	2041395
인슐레이션 화스너 X-IE 6-200	100개	2041396

힐티 웹사이트에서 최신 품번 및 관련 제품들을 확인하세요.

화약타정공구 DX 5 GR (그레이팅 고정용)



어플리케이션

- 강철 구조물에 그레이팅 고정
- 다이아몬드 플레이트를 강철 구조에 고정

장점

- 청소 또는 유지보수가 필요한 때를 알려주는 스마트 공구
- 힐티 Connect 앱을 통한 연결 - 주요 도구 데이터, 사용 안내 비디오 및 기술 지원을 운영자에게 간편하게 제공
- 높은 생산성-완전 자동 피스톤 리턴 및 카트리지 운반
- 반동이 감소된 우수한 인체공학 및 설계
- 빠른 속도 - 한 명의 사용자가 시간당 최대 120개의 그레이팅 고정 가능

기술 자료

치수 (LxWxH)	495 x 72 x 180 mm
공구 본체 무게	3.425 kg
화스너 탑재	스레드 스톱드, GR 부품
화스너 길이 범위	25 - 40 mm
카트리지 타입	.27 구경(쇼트), 6.8/11 M10
자동 피스톤 리턴	있음
Bluetooth	있음
힐티 Connect	있음
전력 (최대)	325 J
강도 조절	있음
피스톤 타입	X-5-460-PGR



주문코드	패키지 구성	패키지 수량	품번
화약타정공구 DX 5 GR (그레이팅 고정용)	1x 베이스 유니트 DX 5, 1x 피스톤 X-5-460-PGR 1x 화스너 가이드 X-5-460-FGR 어셈블리, 1x 클리닝 키트 X-5-460-Clean 1x 공구 케이스 DX 460 / 462 / 5 / 6	1 개	2142664

힐티 웹사이트에서 최신 품번 및 관련 제품들을 확인하세요.

DX 5 GR과 관련 제품

주문 코드	패키지 수량	품번
화스너 가이드 X-5-460-F8GR	1개	386012
화스너 가이드 X-5-460-TGR	1개	386124
피스톤 X-5-460-PGR	1개	305448
그레이팅 디스크 X-GR 25/30	100개	2106415
그레이팅 디스크 X-GR 1 1/4"	100개	2106416
그레이팅 디스크 X-GR 35/40	100개	2106417
그레이팅 디스크 X-MGR W60	20개	384234

힐티 웹사이트에서 최신 품번 및 관련 제품들을 확인하세요.

타정공구 DX 76 MX (연발)



어플리케이션

- 복합 데킹용 6mm(1/4")의 최소 두께로 강철 구조물에 복합 금속 데크 고정
- 지붕용 6mm(1/4")의 최소 두께로 강철 구조물에 금속 지붕 데크 고정
- 사이딩용 6mm(1/4")의 최소 두께로 강철 구조물에 라이너 트레이 고정
- 그레이팅 액세서리로 강철 구조에 그레이팅 고정 요소
- HVB 액세서리를 사용하여 강철 구조물에 전단 커넥터 고정

장점

- 뛰어난 인체공학적 디자인 - 패딩 처리된 미끄럼 방지 그립 및 뛰어난 밸런스 로 사용 중 피로도 감소
- 내장된 안전 메커니즘 - 안전하고 안정적인 작동
- 간편한 청소 및 작업 현장 관리
- 강화된 내구성
- 조절 가능한 강도 조절 - 보다 안정적인 체결을 위한 정밀한 제어

기술 자료

치수 (LxWxH)	450 x 101 x 352 mm
공구 본체 무게	12 kg
화스너 탑재	드라이브 핀 10개
화스너 길이 범위	19 - 21 mm
카트리지 타입	6.8/18 M10
자동 피스톤 리턴	아니요
Bluetooth	아니요
힐티 Connect	아니요
전력 (최대)	609 J
강도 조절	있음
피스톤 타입	X-860-P-ENP



주문코드	패키지 구성	패키지 수량	품번
타정공구 DX 76 MX (연발)	1x 베이스 유닛 DX76, 1x 피스톤 X-76-P-ENP, 1x 네일 매거진 MX 76 어셈블리 1x 클리닝 키트 DX 76/860, 1x 케이스 DX 76	1 개	285793

힐티 웹사이트에서 최신 품번 및 관련 제품들을 확인하세요.

DX 76과 관련 제품

주문 코드	패키지 수량	품번
시트 메탈 핀 X-ENP-19 L15	100개	283506
시트 메탈 핀 X-ENP-19 L15MX	1000개	283507
와셔 R23	100개	51731
와셔 R36	50개	51741
와셔 R23-0.6 Eco	1000개	407950
와셔 R36-0.6 Eco	1000개	407951

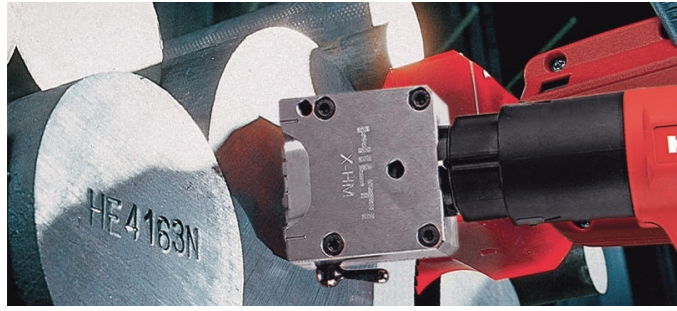
힐티 웹사이트에서 최신 품번 및 관련 제품들을 확인하세요.

DX 450과 관련 제품

주문 코드	패키지 수량	품번
NK 27 S12 (500)	500개	2046172
X-NK 32 S12	100개	41059
X-NK 37 S12	100개	41060
X-NK 42 S12	100개	41061
X-NK 47 S12	100개	41062
X-NK 54 S12	100개	41070
X-NK 62 S12	100개	41064
X-NK 72 S12	100개	41065
X-ENK 16 S12	100개	41503
X-ENK 19 S12	100개	41505
X-ENK 22 S12	100개	41507

힐티 웹사이트에서 최신 품번 및 관련 제품들을 확인하세요.

타정공구 DX 462 HM



어플리케이션

- 최고 800°C의 온도로 고온 금속 표면에 마킹
- 제철소, 철도, 항공기, 트럭, 크레인 등 제조 공장, 시험 기관 등에서 식별, 추적 및 품질 관리를 위해 금속 부품에 마킹
- 경, 중간 또는 중하중용 다양한 강철 단면은 물론이고 슬라브, 블룸, 강편 및 주괴에 마킹
- 여러 가지 크기의:고 강조, 저 강조 및 최소 강조 문자 유형으로 금속에 표시

장점

- 전원이 불필요하며, 이동이 간편하여 언제 어디서나 쉽게 마킹 작업이 가능
- 마킹 헤드는 다양한 유형의 크기로 문자 및 숫자를 최대 10개(문자 유형에 따라)까지 수용 가능
- X-PT 폴딩 액세서리가 있어서 작업자가 안전한 거리에서 고온의 강철에 마킹 가능
- 간편한 세척 및 수리로 신뢰성 강화
- 간단하고 안정적인 메커니즘으로 문자 또는 숫자를 빠르고 쉽게 변경할 수 있음

기술 자료

치수 (LxWxH)	545 x 56 x 164 mm
공구 본체 무게	4.35 kg
카트리지 타입	.27 구경(쇼트), 6.8/11 M10
자동 피스톤 리턴	있음
Bluetooth	아니요
힐티 Connect	아니요
전력 (최대)	362 J
강도 조절	있음
피스톤 타입	X-462-P-ENP



주문코드	패키지 구성	패키지 수량	품번
타정공구 DX 462 HM 마킹툴	1x 베이스 유닛 DX462, 1x 마킹 헤드 X-462-HM, 1x 피스톤 X-462-PM 1x 클리닝 키트 X-5-460-Clean, 1x 스페어 파트 팩 HM 1 1x 공구 케이스 DX 460 / 462 / 5 / 6	1 개	284711

힐티 웹사이트에서 최신 품번 및 관련 제품들을 확인하세요.

타정공구 DX 351 MX 27 (연발)



어플리케이션

- 드라이블 트랙 고정

장점

- 완전자동방식 타정공구
- 재장전하지 않고 10개 화스너를 빠르게 연속해서 고정 가능
- 대단히 사용자 친화적: 가볍고, 반동이 작고 소음이 적음
- 간단한 화스너 가이드 교체로 연발 및 단발 작업이 가능
- 저속 공구에 대한 ANSI 표준 A10.3 및 OSHA 요구 조건 충족

기술 자료

치수 (LxWxH)	404 x 56 x 164 mm
공구 본체 무게	2.44 kg
화스너 탑재	드라이브 핀 10개
화스너 길이 범위	12 - 27 mm
카트리지 타입	.27 구경(쇼트), 6.8/11 M10
자동 피스톤 리턴	있음
Bluetooth	아니요
힐티 Connect	있음
전력 (최대)	245 J
강도 조절	있음
피스톤 타입	X-P8S-351



주문코드	패키지 구성	패키지 수량	품번
타정공구 DX 351 MX 27 (연발)	1x 베이스 유닛 DX351, 1x 피스톤 X-P8S-351, 1x 네일 매거진 X-MX 27 어셈블리 1x 클리닝 키트 DX 351, 1x 케이스 DX 351	1 개	333030
타정공구 DX 351 BT G	1x 베이스 유닛 DX351 BT, 1x 피스톤 X-351 BT P G, 1x 화스너 가이드 X-351 BT FG G 어셈블리, 1x 클리닝 키트 DX 351, 1x 공구 케이스 DX 351-BT Set 어셈블리	1 개	377624
타정공구 DX 351 BT	1x 베이스 유닛 DX351 BT, 1x 피스톤 X-351 BT P 1024, 1x 화스너 가이드 X-351 BT FG M1024 어셈블리, 1x 클리닝 키트 DX 351, 1x 공구 케이스 DX 351-BT Set 어 셈블리	1 개	377615

힐티 웹사이트에서 최신 품번 및 관련 제품들을 확인하세요.

타정공구 DX 2 (단발)



어플리케이션

- 콘크리트에 키커 플레이트 부착
- 토대판 고정
- 콘크리트에 드라이월 프레임 부착
- 콘크리트에 케이블 홀더 고정
- 콘크리트에 철망 부착

장점

- 간편한 사용 및 관리
- 날렵한 소형 디자인으로 좁은 공간에서도 이용 가능
- 강력하고 신뢰할 수 있는 성능
- 사용 기간 동안 일정한 에너지 출력
- 최대 핀 길이 62mm, 또는 목재-콘크리트 간 시공 시 72mm

기술 자료

치수 (LxWxH)	345 x 50 x 157 mm
공구 본체 무게	2.4 kg
화스너 탑재	단발핀
화스너 길이 범위	14 - 62 mm
카트리리지 타입	.27 구경(쇼트), 6.8/11 M10
자동 피스톤 리턴	아니요
Bluetooth	아니요
힐티 Connect	있음
전력 (최대)	245 J
강도 조절	아니요
피스톤 타입	X-P8S-352



주문코드	패키지 구성	패키지 수량	품번
타정공구 DX 2 (단발)	1x 타정공구 DX 2, 1x 라운드 브러쉬 5/8, 1x 라운드 브러쉬 5/C32, 1x 라운드 브러쉬 1x 스페어 파트 팩 DX 2 팩, 1x 공구 케이스 DX 2 어셈블리	1 개	2084169

힐티 웹사이트에서 최신 품번 및 관련 제품들을 확인하세요.

DX 5, DX 2, DX 351과 관련 제품

주문 코드	DX 5	DX 2	DX 351	패키지 수량	품번
X-C 20 MX	■	■	■	1000개	2091265
X-C 27 MX	■	■	■	1000개	2091266
X-C 32 MX	■	■	■	1000개	2091269
X-C 37 MX	■	■	■	1000개	2091361
X-C 42 MX	■	■	■	1000개	2091363
X-C 47 MX	■	■	■	1000개	2091365
X-C 52 MX	■	■	■	1000개	2091367
X-C 72 MX	■	■	■	1000개	2091370
X-C 27 P8	■	■	■	1000개	2091380
X-C 32 P8	■	■	■	1000개	2091381
X-C 37 P8	■	■	■	1000개	2091383
X-C 42 P8	■	■	■	1000개	2091385
X-C 47 P8	■	■	■	1000개	2091387
X-C 52 P8	■	■	■	1000개	2091389
X-C 72 P8	■	■	■	1000개	2091393
X-C 27 P8 S23	■	■	■	1000개	2091396
X-C 32 P8 S23	■	■	■	1000개	2091399
X-C 37 P8 S23	■	■	■	1000개	2091401
X-C 42 P8 S23	■	■	■	1000개	2091404
X-C 47 P8 S23	■	■	■	1000개	2091406
X-C 52 P8 S36	■	■	■	1000개	2091408
X-C 62 P8 S36	■	■	■	1000개	2091409
X-U 16 S12	■			100개	237357
X-U 19 S12	■			100개	237358
X-U 16 MX	■		■	100개	237344
X-U 19 MX	■		■	100개	237345
X-P 22 MX	■		■	100개	2150380
X-P 27 MX	■		■	100개	2150381
X-P 34 MX	■			100개	2150382
X-P 40 MX	■			100개	2150383
X-P 47 MX	■			100개	2173900
X-P 52 MX	■			100개	2173901
X-P 57 MX	■			100개	2173902
X-P 62 MX	■			100개	2173903
X-P 72 MX	■			100개	2173904
X-U 16 P8	■	■	■	100개	237330
X-U 19 P8	■	■	■	100개	237331
X-U 15 P8 TH	■	■	■	100개	237328
X-P 22 P8	■			100개	2150366
X-P 27 P8	■			100개	2150367
X-P 34 P8	■			100개	2150368
X-P 40 P8	■			100개	2150369
X-P 47 P8	■			100개	2173875
X-P 52 P8	■			100개	2173876
X-P 57 P8	■			100개	2173877
X-P 62 P8	■			100개	2173878
X-P 72 P8	■			100개	2173879
방수핀 X-CS 27 P8	■	■	■	100개	436062

힐티 웹사이트에서 최신 품번 및 관련 제품들을 확인하세요.

고객 서비스 통합 상담실 (수리 서비스 포함) : 080-220-2000

DX 카트리지 6.8/11 M10



어플리케이션

- 힐티 DX 화약식 타정총과 함께 사용

장점

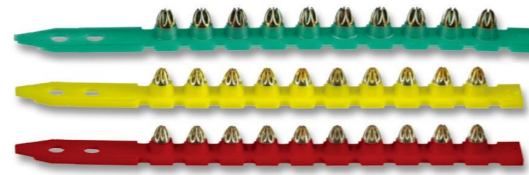
- 힐티 DX의 고성능, 안정적 및 다용도의 화약식 타정 체결 솔루션의 일부
- 힐티 카트리지는 해당되는 내성 시스템의 일부로 특별히 힐티 화약식 타정공구와 함께 사용하도록 설계

기술 자료

(공구)와 함께 사용

DX 2 타정공구, DX 351 CT, DX 351 M/E, DX 351 MX 27 타정공구, DX 351 MX 32 타정공구, DX 351 타정공구, DX 36 타정공구, DX 450 타정공구, DX 460 F10, DX 460 F8, DX 460 F8S12, DX 460 FP8, DX 460 GR, DX 460 IE, DX 460 IE-XL, DX 460 MX, DX 460 SM, DX 460 SR, DX 462 CM, DX 462 F8, DX 462 F8S12, DX 5 F10, DX 5 F10 PTR, DX 5 F8, DX 5 F8S12, DX 5 GR, DX 5 IE, DX 5 IE-XL, DX 5 MX, DX 5 SM, DX A40, DX A41

카트리지 타입	.27 구경(쇼트)
카트리지 스트립 용량	10
Clean-Tec	아니요
보관 온도 - 최소	5 °C
보관 온도 - 최대	25 °C
제품 등급	Ultimate



주문코드	패키지 수량	품번
DX 카트리지 6.8/11 M10 BULK 그린	2000 개	2126839
DX 카트리지 6.8/11 M10 BULK 노랑색	2000 개	2126880
DX 카트리지 6.8/11 M10 BULK 적색	2000 개	2126881

힐티 웹사이트에서 최신 품번 및 관련 제품들을 확인하세요.

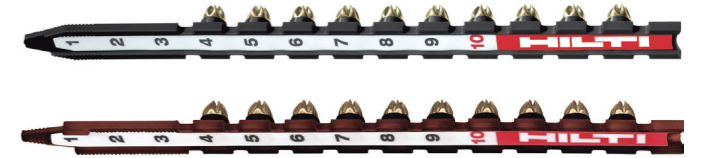
DX 카트리지 6.8/11 M10 STD 검정, 갈색

어플리케이션

- 강철, 콘크리트 및 규회석 블록에 화약식 타정 고정
- 힐티 DX 화약식 타정총과 함께 사용

장점

- 납 및 기타 중금속 성분 불포함
- 높은 효율성 - 번화가 부착된 스트립으로 카트리지 낭비 방지
- 편리해진 처리: 사용한 스트립은 일반 폐기물과 함께 처리 가능
- 힐티 DX의 고성능, 안정적 및 다용도의 화약식 타정 고정 솔루션의 범위 중 일부
- 힐티 카트리지는 해당되는 내성 시스템의 일부로 특별히 힐티 화약식 타정공구와 함께 사용하도록 설계



기술 자료

(공구)와 함께 사용

DX 450 타정공구, DX 460 F10, DX 460 F8, DX 460 F8S12, DX 460 FP8, DX 460 GR, DX 460 IE, DX 460 IE-XL, DX 460 MX, DX 460 MX, DX 460 SM, DX 460 SR, DX 462 CM, DX 462 CM, DX 5 F10, DX 5 F10 PTR, DX 5 F8, DX 5 F8S12, DX 5 GR, DX 5 IE, DX 5 IE-XL, DX 5 MX, DX 5 MX, DX 5 SM

카트리지 타입	6.8/11 M10
카트리지 색상	블랙
카트리지 스트립 용량	10
에너지 레벨 (ANSI)	6
Clean-Tec	있음
에너지 레벨 (DIN)	7
보관 온도 - 최소	5 °C
보관 온도 - 최대	25 °C
제품 등급	Ultimate



주문코드	패키지 수량	품번
DX 카트리지 6.8/11 M10 STD 검정	100 개	416475
DX 카트리지 6.8/11 M10 STD 갈색	100 개	412689

힐티 웹사이트에서 최신 품번 및 관련 제품들을 확인하세요.

DX 카트리지 6,8/18 검정



어플리케이션

- 스프링클러 배관 시스템 및 기타 유사한 시공 품목을 걸기 위한 콘크리트 및 강철에 대한 화약식 타정 고정

장점

- 힐티 DX 네일러와 함께 사용할 경우 믿을 수 있는 고정 장치로 최고 생산성 제공
- 해당되는 내성 시스템의 일부로 특별히 힐티 화약식 타정공구와 함께 사용하도록 설계

기술 자료	
(공구)와 함께 사용	DX 600N
카트리지 타입	.27 구경(통, 단일)
승인	CIP
카트리지 색상	블랙
카트리지 스트립 용량	1
에너지 레벨 (ANSI)	6
Clean-Tec	아니오
에너지 레벨 (DIN)	7
보관 온도 - 최소	5 °C
보관 온도 - 최대	25 °C
제품 등급	Ultimate

Order Now



주문코드	패키지 수량	품번
DX 카트리지 6,8/18 검정	100 개	50506

힐티 웹사이트에서 최신 품번 및 관련 제품들을 확인하세요.

DX 카트리지 6.8/18 M10 BULK 적색



어플리케이션

- 지붕, 바닥, 사이딩 및 복합 데킹을 위해 강철 구조물에 프로파일 금속 데크를 화약식 타정 고정

장점

- Clean-Tec-납 및 기타 중금속 성분 불포함
- 해당되는 내성 시스템의 일부로 특별히 힐티 화약식 타정공구와 함께 사용하도록 설계
- 힐티 DX 네일러와 함께 사용할 경우 믿을 수 있는 고정 장치로 최고 생산성 제공
- 높은 효율성 - 번호가 부착된 스트립으로 카트리지 낭비 방지
- 편리해진 처리: 충분히 이용한 스트립은 일반 폐기물과 함께 처리 가능

기술 자료	
(공구)와 함께 사용	DX 750 타정공구, DX 76 PTR, DX 76 타정공구
카트리지 타입	.27 구경(통), 6.8/18 M10
승인	CE, CIP, PTB
카트리지 색상	레드
카트리지 스트립 용량	10
에너지 레벨 (ANSI)	5
Clean-Tec	있음
에너지 레벨 (DIN)	6
보관 온도 - 최소	5 °C
보관 온도 - 최대	25 °C
제품 등급	Ultimate

Order Now



주문코드	패키지 수량	품번
DX 카트리지 6.8/18 M10 STD 적색	100 개	416484

힐티 웹사이트에서 최신 품번 및 관련 제품들을 확인하세요.

철재 피부착물 고정용 솔루션

빠르고 안정적인 용접 대체 고정 솔루션



힐티 Fastening on Steel 솔루션의 강점

힐티 화약식 타정공구의 긴 역사

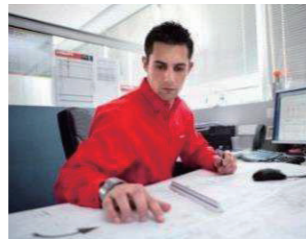
시스템적인 제품구성.

- 화약식 타정 솔루션 (PAT) 및 스크류식 고정 솔루션 (SF) 중 선택 가능 → 타의 추종을 불허하는 업계 최고(最古)의 증명된 솔루션
- 환경에 따른 스테인레스 스틸, 용융아연도금, 아연도금 스테드 및 네일
- 다양한 설치 조건에 부합하는 호환 약세서리 제공



기술 & 설계 지원.

- 상세한 설계 반영 및 기술 데이터 지원
- 포괄적인 기술 보고서 제공
- 어플리케이션 설계 지원
- 해양플랜트를 비롯 각종 플랜트 산업에 적용 가능한 인증서 지원



신속한 현장 지원.

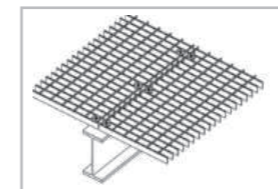
- 작업자 교육 현장 지원
- 교육 수료증 제공
- 현장 문제사항 직접 대응 및 기술 지원
- 현장 공사



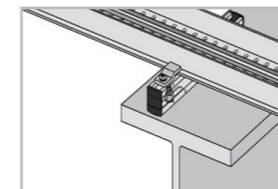
기존 방식과의 차이점.

힐티 솔루션의 편리성과 경제성

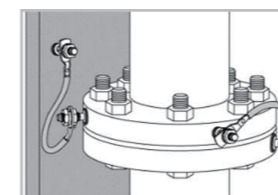
- 매우 빠른 설치
- 외부 전력 공급원 불필요
- 날씨 등 작업환경 무관
- 도장 손상 및 재작업 없음
- 진동에도 부착성능 유지
- 한쪽 면에서 작업 가능



그레이팅 고정



구조물 고정



전기 접지

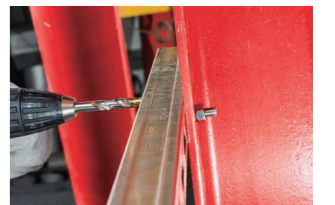
용접 부착 방식의 한계점

- 공인 용접공 필요
- 높은 인건비
- 복잡한 준비 및 후처리 과정
- 외부 전력 공급원 필요
- 날씨 등 작업환경 영향
- 화재 위험



스루볼팅 방식의 한계점

- 철강 모재 손상으로 인한 하중 성능 저하
- 모재 양쪽 면에서 접근 필요
- 도장 손상 후처리 필요
- 드릴링 작업에 많은 시간 소요
- 드릴 비트 손상 후 교체 필요



클램핑 방식의 한계점

- 모재 양쪽 면에서 접근 필요
- 고정 방향에 제한
- 진동 저항 수준 낮음
- 클램핑으로 인한 도장 표면손상



그레이팅 고정용 솔루션

FASTENING ON STEEL 1. 그레이팅 고정 솔루션

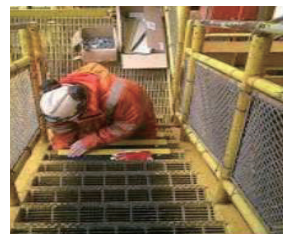
Fastening on Steel 중 가장 널리 쓰이는 그레이팅 고정 솔루션은 크게 스틸 그레이팅, FRP그레이팅, 계단 그레이팅 세 가지로 나뉘며, 힐티는 다양한 적용 환경에 맞춘 부착 솔루션을 제공합니다.



스틸 그레이팅



FRP 그레이팅



계단 그레이팅

그레이팅 전용 솔루션

일체형 화스너.



X-MGR

X-GR

- 핀 또는 클램프가 고정되어있는 일체형 화스너
- 다양한 높이의 그레이팅에 적용 가능한 탈착식
- 편리한 형태의 새들로 생산성 증대
- 부식 방지를 위한 이중 코팅

스터드핀+디스크 새들.



X-BT (타정 고정식)

S-BT (스크류 고정식)

- 강력한 스테드핀에 전용 디스크를 조합한 견고한 부착
- 저-고하중 및 피로하중을 고려한 인장력 및 전단력
- S235/S355 스틸모재에 사용
- 블런트 팁으로 모재 손상 최소화
- 탈부착식의 편리한 형태, 빠른 설치를 위한 전용 툴 지원
- 부식 방지를 위한 이중 코팅
- C3/C5 환경에 최적화된 내부식성



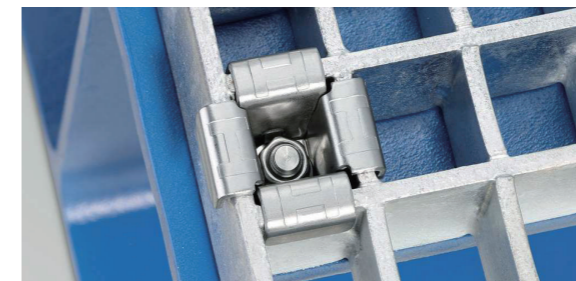
X-FCM

X-FCS

Special saddles

- 높은 전단력을 구현하는 다양한 형태의 디스크/새들
- 해양플랜트 웨이브존 (wave zone)에서도 문제없는 성능을 구현하는 최적의 조합
- X-FCS의 경우, 트롤리 운행 및 모듈 세로 설치 등으로 인해 발생하는 전단하중에도 완벽 대비

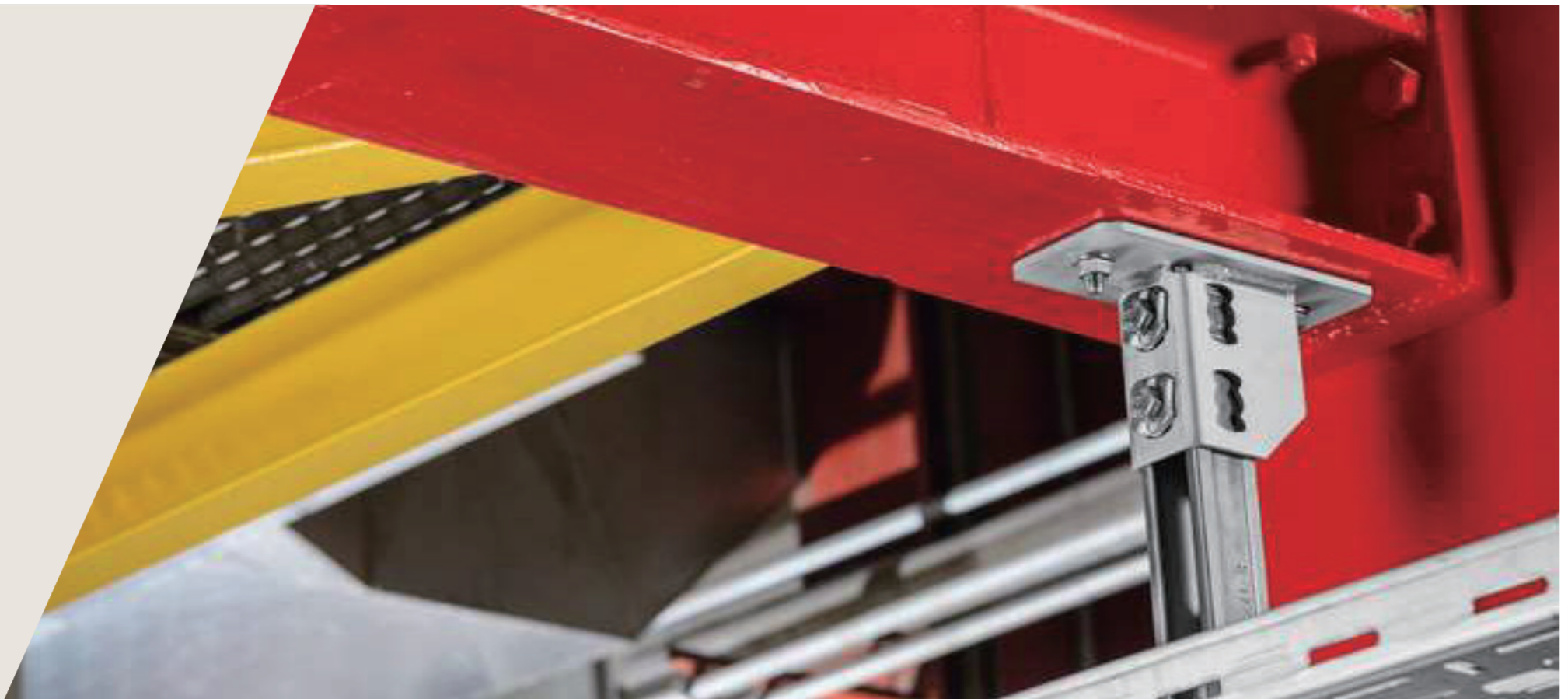
그레이팅 고정 적용 예시



다목적 구조물 고정용 솔루션

FASTENING ON STEEL 2.
 각종 구조물 고정 솔루션

Fastening on Steel의 두번째 적용 방법인 구조물 고정 솔루션은 경량 부착물부터 고하중 구조물까지 다양한 범위를 포함합니다, 고중량 케이블 포설용 래더, 경량 케이블 트레이, 정선박스, 모듈러 찬널, 각종 기기 설비 등을 힐티 Fastening on steel 제품으로 고정 가능합니다.



고하중 구조물 고정



FRP 그레이팅



기타 경량 부착물 고정

각종 구조물 고정 솔루션

스터드핀 솔루션.



X-BT (타정 고정식)



S-BT (스크류 고정식)



X-R



X-E

- 강력한 핀의 나사산과 플랜지너트로 안전한 범용 고정
- 저-고하중 및 피로하중을 고려한 인장력 및 전단력
- 빠른 설치를 위한 전용 톨 지원
- 부식 방지를 위한 이중 코팅
- C3/C5 환경에 최적화된 내부식성

- 화약 카트리지와 타정총을 이용한 one-step 부착
- 타정 시 강철 모재에 용접(fusion welding) 효과 발휘
- 경량 구조물 또는 기자재 부착에 용이

용접 대체 솔루션. **출시 예정**



F-BT (스팟용접식)

- 빠르고 간편한 포인트 용접
- 필요한 부위에만 깔끔한 스팟 용접, 주변 재도장 작업 불필요
- 실링 워셔로 주변 부식 차단
- 좁은 공간 및 다양한 형태의 구조물 부착 시에도 수월한 작업

구조물 고정 적용 예시



전기 접지 고정용 솔루션

FASTENING ON STEEL 3. 전기 접지 솔루션

Fastening on Steel의 세번째 적용 방법인 전기 접지 솔루션은 용접에 비해 훨씬 간편하고 안전한 방법으로 접지 연결을 구현합니다. 파이프 플랜지 본딩부터 다양한 기자재와 기계 설비, 구조물, 케이블 래더나 트레이 등을 본딩 및 접지할 수 있으며, 대전류와 소전류로 구분된 전용 솔루션이 제공됩니다.



파이프 플랜지 본딩



정선박스 접지



구조물 접지

전기 접지 솔루션

대전류 (high current) 전용 스테드핀 솔루션.



S-BT-EF/ER HC

- 일반적인 용접식 접지 연결 과정에 비해 10배 이상 빠른 설치
- 간편한 전용 툴 지원으로 효율적이고 비숙련자도 가능한 설치 - 개당 2분 내 시공
- 쇼트회로 본딩, 피뢰 접지 등의 목적으로 시공
- 허용 케이블 사이즈 120 mm² | 4/0 AWG 까지 가능
- 최대 허용 전류 용량: 일반 접지 시 14,400A/1초, 피뢰 접지 시 Class H /100kA

소전류 (low current) 전용 스테드핀 솔루션.



S-BT-EF/ER X-BT-ER

- 간편한 전용 툴 지원으로 효율적이고 비숙련자도 가능한 설치 - 개당 2분 내 시공
- S-BT의 경우 전용 배터리 툴 지원, X-BT의 경우 PAT 타정 공구 지원
- 일반 접지, 쇼트회로 본딩, 피뢰 접지 등의 목적으로 시공
- 일반 접지 시: 허용 케이블 사이즈 10mm² | 8 AWG 미만, 허용 전류 용량 40A (T_{cable} < 70°C) | 60A (T_{cable} < 90°C)
- 쇼트회로 본딩 시: 허용 케이블 사이즈 10mm² | 8 AWG 미만, 허용 전류 용량 1,250 A/1초 (싱글), 1,800A/1초 (더블)

전기 접지 적용 예시



DIRECT FASTENING & SCREW FASTENING / 대표 솔루션

힐티의 역사를 연 화약식 타정공구 솔루션은 다양한 형태로 발전해 왔습니다.

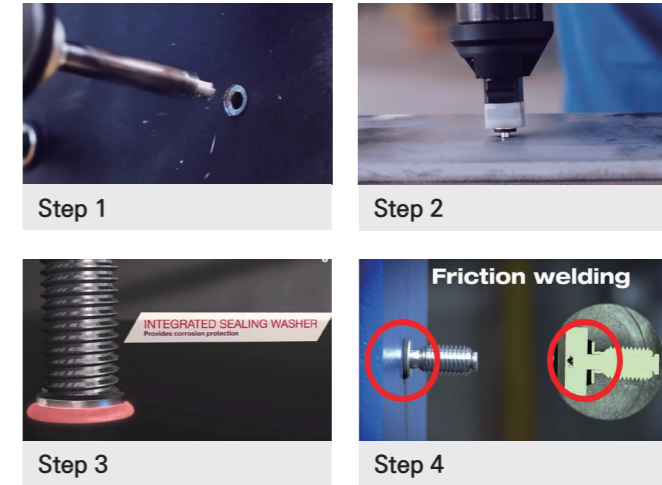
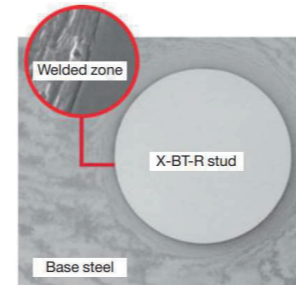
X-BT Threaded Stud



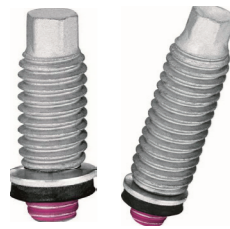
- 화약식 타정공구/배터리 공구를 사용하여 편리하고 빠른 설치
- >8mm의 얇은 모재에도 손상 없는 시공
- 모재 손상 無, 재도장 작업 불필요한 깔끔한 솔루션
- 순간 용접 원리를 통한 강력한 부착, 높은 인장력 및 전단력
- C3/C5 다양한 부식환경에 최적화된 재질 및 코팅
- 글로벌 인증서, 성적서 완비



X-BT의 고정 원리



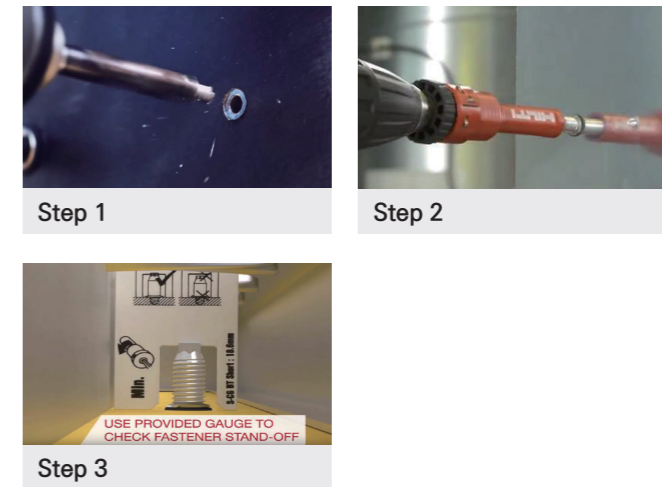
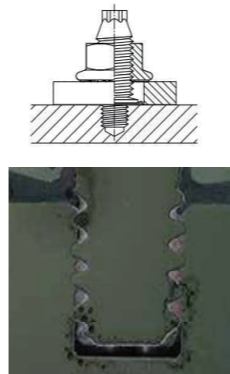
S-BT Threaded Stud



- 전 과정 무선 충전 공구를 사용하여 편리하고 빠른 설치
- 6mm 이상의 얇은 모재에도 손상 없는 시공
- 모재 손상 無, 재도장 작업 불필요한 깔끔한 솔루션
- C3/C5 다양한 부식환경에 최적화된 재질 및 코팅
- 글로벌 인증서, 성적서 완비



S-BT의 고정 원리



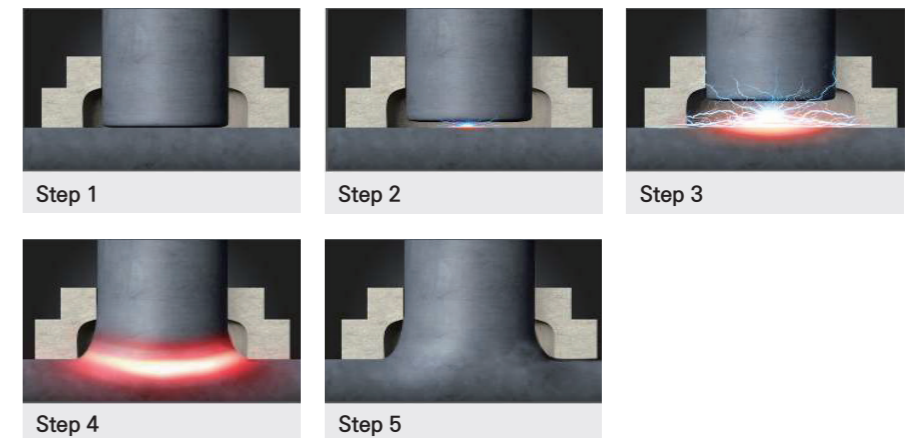
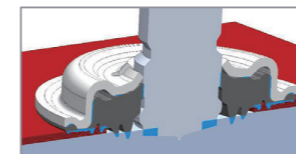
F-BT Fusion Stud



- 무선 충전식의 스테드 용접기와 건
- 4mm 이상의 얇은 모재에도 손상 없는 시공
- 모재 손상 無, 재도장 작업 불필요한 깔끔한 솔루션



F-BT의 고정 원리





스크류 화스닝



금속 스크류 드라이버

드라이얼 전용 충전 스크류 드라이버 SD 5000-A22	224p
드라이얼 전용 스크류 드라이버 SD 5000	226p
드라이얼 스크류 액세서리 스크류 매거진 SMD 57	227p

드라이윌 전용 충전 스크류 드라이버 SD 5000-A22



어플리케이션

- 드라이윌 보드를 벽 및 천장의 금속 또는 목조 프레임에 고정
- 목재 보드를 벽 및 천장의 금속 또는 목조 프레임에 고정
- 특수 보드를 벽 및 천장의 금속 또는 목조 프레임에 고정
- 외부 덮개 보드를 벽 및 천장의 금속 또는 목조 프레임에 고정
- 금속 스테드를 금속 트랙에 고정

장점

- 유선 공구의 속도 및 파워-5000rpm, 토크 9.5Nm
- 힐티 22V 배터리를 사용하여 높은 배터리 용량과 신속하게 충전 가능
- 사용자에게 최적화된 라인 그립 및 콤팩트한 디자인 - 한 손으로 작동 가능하며 더욱 완벽한 균형
- 순식간에 매거진 작동 준비 완료
- 퀵 릴리스 시스템-추가적인 공구 사용 없이 빠르게 비트 홀더 및 매거진 교환

기술 자료

최대 토크	10 Nm
정격 전압	21.6 V
무게	2.1 kg
치수 (길이x폭x높이)	253 x 99 x 235 mm



주문코드	패키지 구성	패키지 수량	품번
SD 5000-A22 톨 바디와 플라스틱 케이스	충전 드라이윌 스크류 드라이버 SD 5000-A22 케이스 톨 바디와 케이스 포함 1x 스크류 드라이버 비트 S-B PH2 25/1* IF, 1x 비트 홀더 S-BH M 50/2*, 1x 깊이 게이지, 1x 공구 케이스 SD 5000-A22 어셈블리	1 개	2232815
SD 5000-A22 톨 바디와 종이 포장박스	충전 드라이윌 스크류 드라이버 SD 5000-A22 박스 톨 바디와 카드보드 박스 포함 1x 스크류 드라이버 비트 S-B PH2 25/1* IF, 1x 비트 홀더 S-BH M 50/2*, 1x 깊이 게이지	1 개	2232906

힐티 웹사이트에서 최신 품번 및 관련 제품들을 확인하세요.

SD 5000-A22와 관련 제품

주문 코드	패키지 수량	품번
B 22/2.6Ah 리튬 배터리(22V)	1개	2136393
B 22/5.2Ah 리튬 배터리(22V)	1개	2136396
배터리 충전기 C 4/36-350 (급속)	1개	2028991
B 22/4.0Ah 리튬 배터리(22V)	1개	2217394

힐티 웹사이트에서 최신 품번 및 관련 제품들을 확인하세요.

드라이얼 전용 스크류 드라이버 SD 5000



어플리케이션

- 드라이얼 보드를 벽 및 천장의 금속 또는 목조 프레임에 고정
- 목재 보드를 벽 및 천장의 금속 또는 목조 프레임에 고정
- 특수 보드를 벽 및 천장의 금속 또는 목조 프레임에 고정
- 외부 덮개 보드를 벽 및 천장의 금속 또는 목조 프레임에 고정
- 금속 스타드를 금속 트랙에 고정

장점

- 작업 시 편안하여 편리하고 수월하게 작동
- 순식간에 매거진 작동 준비 완료
- 퀵 릴리스 시스템-추가적인 공구 사용 없이 빠르게 비트 홀더 및 매거진 교환
- 깊이 게이지 또는 스크류 매거진 신속 분리 가능
- 먼지가 작업자의 얼굴로 불어오는 것을 방지하는 통풍구 디자인

기술 자료

최대 토크	10 Nm
무게	1.4 kg
치수 (길이x폭x높이)	275 x 77 x 170 mm



Order Now

주문코드	패키지 구성	패키지 수량	품번
드라이얼 스크류 드라이버 SD 5000 220V	1x 드라이얼 스크류 드라이버 SD 5000 220V, 1x 비트 홀더 S-BH M 50/2", 1x 스크류 드라이버 비트 S-B PH2 25/1" IF, 1x 깊이 게이지	1 개	2020316
드라이얼 스크류 드라이버 SD 5000 220V 50ft	1x 드라이얼 스크류 드라이버 SD 5000 220V 15m, 1x 비트 홀더 S-BH M 50/2", 1x 스크류 드라이버 비트 S-B PH2 25/1" IF, 1x 깊이 게이지	1 개	2020319

힐티 웹사이트에서 최신 품번 및 관련 제품들을 확인하세요.

드라이얼 스크류 액세서리 스크류 매거진 SMD 57 **NEW**



어플리케이션

- 9~57mm의 매거진 스크류를 사용하여 금속 또는 목재 하부 구조에 드라이얼, 목재보드, 또는 외부 덮개 보드를 고정

장점

- 생산성 향상 - 연발 스크류를 사용하면 더 짧은 시간 내에 더 많은 보드를 고정할 수 있는 만큼 작업팀의 생산성을 높이기 좋은 도구입니다
- 금속 노즈 - 더 강력하고, 더 오래 지속되며, 유지관리비가 더 낮습니다
- 간편한 장전 - 스크류 스크립 장전에 쓰는 시간을 최소화합니다
- 더 간편한 조정 - 측면 장착 세팅 깊이 휠, 더 커진 스크류 길이 조정 슬라이더
- 다용도 - 이 어태치먼트에서는 9~57mm 길이의 연발 스크류 사용 가능

용도

- 금속 또는 목재 스타드에 드라이얼 고정
- 드라이얼 천장 설치
- 목재 보드를 금속 또는 목재 하부 구조에 고정
- 하드 보드를 금속 또는 목재 하부 구조에 고정
- 외부 덮개를 금속 또는 목재 하부 구조에 고정



기술 자료

길이	180 mm
스크류 길이 - 최소	9 mm
스크류 길이 - 최대	57 mm
무게	0.36 kg



Order Now

주문코드	패키지 구성	패키지 수량	품번
스크류 매거진 SMD 57	스크류 매거진 SMD 57 본체	1 개	2289475

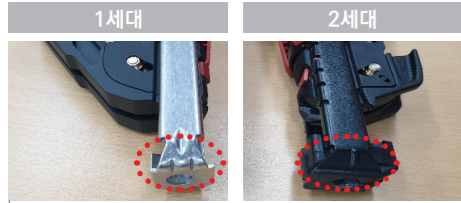
힐티 웹사이트에서 최신 품번 및 관련 제품들을 확인하세요.

SMD 57 2세대 개요



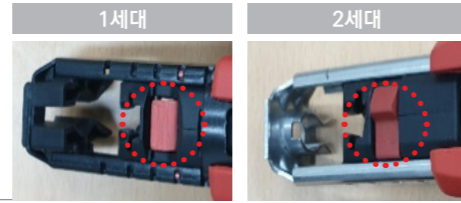
일체형 금속 소재 스크류 누름쇠

- 기존 플라스틱 재질 대비 내구성 대폭 향상
- 스크류 길이 범위 시인성 개선
- 중량 상승 (+100g)



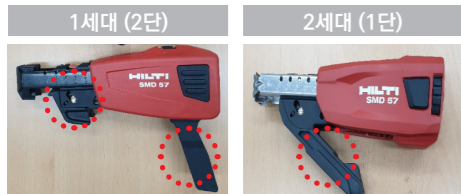
비대칭적 스크류 길이 조정 버튼

- 버튼 디자인 변경으로 조작성 개선
- 스크류 자동 장전 장치로 스크류 끼임 감소



간결해진 스크류 스트립 가이드

- 스크류 스트립 빠른 장착으로 생산성 향상



SMD57 1세대와 동일한 연결구조

- 360° 결합 각도 조절 및 기존 SD 5000 톨 호환 가능



깊이 조절 게이지 대형화 및 시각화

- 내구성 향상 및 깊이 조절시 시인성 개선



수리 불가 제품으로 변경

1년 워런티와 및 무상 수리 기간은 동일 적용
수리 부속을 받아 고객이 직접 수리

스크류 매거진 SMD 57

구분	주문 코드	품번
	SMD 57 2세대 완제품	2289475
	SMD57 스프링	387674
2세대	스크류 매거진 자동 장전 장치	2289477
	스크류 길이 조절용 누름쇠	2289476

힐티 웹사이트에서 최신 품번 및 관련 제품들을 확인하세요.

드라이얼 스크류용 액세서리

주문 코드	패키지 수량	품번
롱비트 S-SY PH2 116/4 1/2" (5)	5개	2039151
롱비트 S-SY PH2 116/4 1/2" (10)	10개	2039152
롱비트 S-SY PH2 166/6 1/2" (10)	10개	2039154

힐티 웹사이트에서 최신 품번 및 관련 제품들을 확인하세요.