



케미컬 앵커



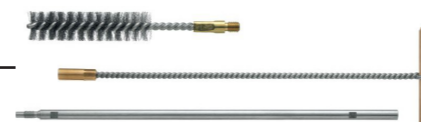
케미컬 앵커

내진 고하중 에폭시 케미컬 앵커 RE500V3	228p
내진 고하중 하이브리드 케미컬 앵커 HY200R	229p
내진 고하중 호일 캡슐 앵커 HVU2	230p
진동하중 호일 캡슐 앵커 HVU-TZ	231p
조적용 고하중 케미컬 앵커 HY270	232p



케미컬 앵커 롯드

고하중 케미컬 앵커 롯드 HIT-Z	233p
고하중 케미컬 앵커 롯드 HAS-U	236p
고하중 케미컬 앵커 롯드 HIT-C	241p
고하중 암나사형 케미컬 앵커 롯드 HIS-N	251p
고진동하중 케미컬 앵커 롯드 HAS-TZ	252p



케미컬 앵커 액세서리

천공홀 청소용 액세서리 HIT-RB	253p
케미컬 앵커 주입용 액세서리 HIT	254p
다이아몬드 천공홀 내부 표면 러프닝 툴	256p
중공 조적용 슬리브 체망 HIT-SC	257p
HVU2 + HAS-U 앵커 롯드 세팅 어댑터 TE-HVU2	258p
HVU2 + HIS-N 앵커 롯드 세팅 어댑터	258p
HVU-TZ + HAS-TZ 앵커 롯드 세팅 어댑터	259p
앵커 전단 보강용 Filling Set	260p

모재		콘크리트 (균열 / 비균열)				조적
케미컬 앵커		RE500V3	HY200R	HVU2	HVU-TZ	HY270
앵커 룯드	철근	✓ (D8~D40)	✓ (D8~D32)			
	HIT-Z		✓ (M8~M20)			
	HAS-U	✓ (M8~M39)	✓ (M8~M30)	✓ (M8~M30)		✓ (M6~M16)
	HIT-C	✓ (M8~M39)	✓ (M8~M30)	✓ (M8~M30)		✓ (M6~M16)
	HIS-N	✓ (M8~M20)	✓ (M8~M20)	✓ (M8~M20)		
	HAS-TZ				✓ (M10~M20)	
	HIT-SC					✓ (Φ12~Φ22)
인증서	ETA (유럽)	✓	✓	✓	✓	✓
	ACI (미국)	✓	✓	✓		✓
	내진하중 C1	✓	✓	✓		
	내진하중 C2	✓	✓	✓		
	화재저항	✓	✓	✓	✓	✓
	피로하중	✓			✓	
	충격하중	✓			✓	
	NSF	✓	✓	✓		

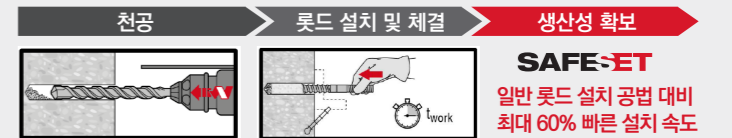
힐티 앵커 전용 안전한 설치 기술

SAFE-SET

SAFE-SET is a registered trade mark of Hilti.

1 힐티 앵커 전용 안전한 설치 기술
HIT-Z 앵커 룯드 + HIT-HY 200-R

새로운 힐티 HIT-Z 앵커 룯드는 토크 제어식 접착 앵커입니다. 특별한 형상 덕분에 5°C 이상의 건조하거나 표면 습윤한 콘크리트의 해머드릴 천공 후에 적용되는 HIT-Z 앵커 룯드는, 흠 청소 여부에 영향을 받지 않으므로 작업절차가 간소화되어 현장 시공오차를 줄이고 빠른 앵커 설치가 가능합니다.



SAFE-SET
일반 룯드 설치 공법 대비
최대 60% 빠른 설치 속도

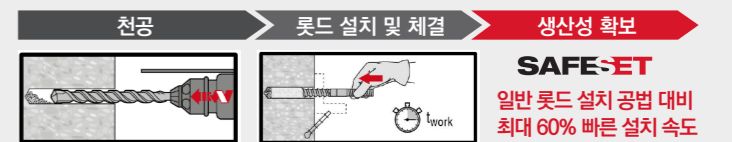
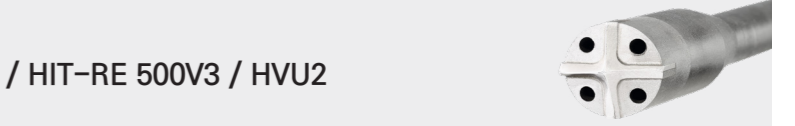


앵커 직경 범위	M8 ~ M20
룰드 재질	탄소강 / 스테인리스강 (316)
설치 깊이	룰드 직경의 최대 20배
콘크리트 압축 강도	C20/25 ~ C50/60
설치 온도 범위	5°C ~ 40°C



2 천공 후 자동 청소 솔루션
할로우 드릴비트 + HIT-HY 200-R / HIT-RE 500V3 / HVU2

힐티 할로우 드릴비트 TE-CD (C척)과 TE-YD (Y척)은 HIT-HY 200-R, HIT-RE 500 V3 및 HVU2와 호환되며, 드릴비트 하단의 먼지 흡입구를 통해 천공시 발생하는 먼지를 연결된 진공 청소기로 자동 제거하여 천공 후 흠 청소 작업이 불필요합니다. 따라서 일반 드릴비트에 비해 천공 속도 및 앵커 설치 속도가 빨라지고, 먼지 없는 작업 환경 조성이 가능합니다.



SAFE-SET
일반 룯드 설치 공법 대비
최대 60% 빠른 설치 속도

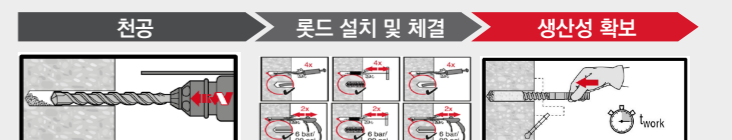


앵커 직경 범위	M8 ~ M30
룰드 재질	탄소강 / 스테인리스강 (316)
설치 깊이	최대 1000mm
콘크리트 압축 강도	C20/25 ~ C50/60
설치 온도 범위	-10°C ~ 40°C



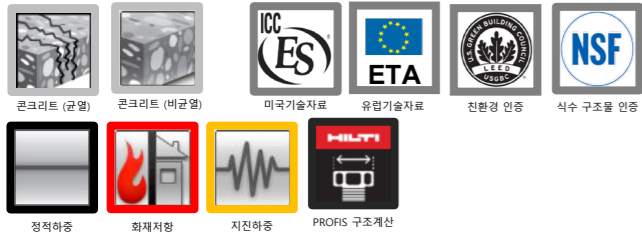
3 천공 후 수동 청소 솔루션
와이어 브러쉬 + 매뉴얼 에어 펌프 / 에어 컴프레서

전통적인 방식인 와이어 브러쉬 및 매뉴얼 에어 펌프 또는 에어 컴프레서를 활용하여 흠 청소 작업이 가능합니다.



앵커 직경 범위	M8 ~ M39
철근 직경 범위	D8 ~ D40
설치 깊이	룰드 / 철근 직경의 최대 20배
콘크리트 압축 강도	C20/25 ~ C50/60
설치 온도 범위	-10°C ~ 40°C

내진 고하중 에폭시 케미컬 앵커 RE500V3



시공 가능 모재

- 균열 콘크리트
- 비균열 콘크리트

제품 특성

- 유럽기술자료 ETA 인증 보유
- 정적 / 내진 하중 / 화재저항 성능
- 식수 구조물용 NSF / 친환경 LEED 인증 보유
- PROFIS 구조계산 프로그램 지원

제품 장점

- 내진 설계 가능 (앵커 로드 / 철근 정착)
- 균열 및 비균열 콘크리트 모재에 시공성 확보
- 수중 및 30mm 이상 대구경 앵커 시공 가능

어플리케이션

- 콘크리트 구조물 확장부 철근 정착
- 지하수위가 높은 지반의 지하층 옹벽 보강
- 방파제 등 해안 콘크리트 구조물 보수보강

제품 사용 개요

- 케미컬 앵커와 동봉된 믹서 노즐 (HIT-RE-M) 체결 후 카트리지 (HIT-CB) 인입.
- 카트리지를 매뉴얼 디스펜서 (HDM) 또는 전동 디스펜서 (HDE)에 조립 후 천공 홀에 케미컬 주입.
- 주입 완료 후 앵커 로드를 천천히 회전 인입하고, 완전 경화 후 하중 재하 및 너트 체결.
- 수중 또는 대구경 앵커 시공시 피스톤 플러그 (HIT-SZ) 및 연장 호스 (HIT-VL) 추가 체결 후 사용.



Order Now



주문코드	포장단위	패키지 수량	품번
내진 고하중 에폭시 케미컬 앵커 RE500V3 (330ml)	25 개	1 개	2123403
내진 고하중 에폭시 케미컬 앵커 RE500V3 (500ml)	20 개	1 개	2123406

힐티 웹사이트에서 최신 품번 및 관련 제품들을 확인하세요.

내진 고하중 하이브리드 케미컬 앵커 HY200R



시공 가능 모재

- 균열 콘크리트
- 비균열 콘크리트

제품 특성

- 유럽기술자료 ETA 인증 보유
- 정적 / 내진 하중 / 화재저항 성능
- 식수 구조물용 NSF 인증 보유
- PROFIS 구조계산 프로그램 지원

제품 장점

- 내진 설계 가능 (앵커 로드 / 철근 정착)
- 균열 및 비균열 콘크리트 모재에 시공성 확보
- 습윤한 콘크리트에도 앵커 시공 가능

어플리케이션

- 콘크리트 구조물 확장부 철근 정착
- 철골 베이스 플레이트용 후시공 앵커
- 내진 콘크리트 구조물 보수보강

제품 사용 개요

- 케미컬 앵커와 동봉된 믹서 노즐 (HIT-RE-M) 체결 후 카트리지 (HIT-CR) 인입.
- 카트리지를 매뉴얼 디스펜서 (HDM) 또는 전동 디스펜서 (HDE)에 조립 후 천공 홀에 케미컬 주입.
- 주입 완료 후 앵커 로드를 천천히 회전 인입하고, 완전 경화 후 하중 재하 및 너트 체결.
- 긴 철근 정착부 시공시 피스톤 플러그 (HIT-SZ) 및 연장 호스 (HIT-VL) 추가 체결 후 사용.



Order Now



주문코드	포장단위	패키지 수량	품번
내진 고하중 하이브리드 케미컬 앵커 HY200R (330ml)	20 개	1 개	2045036
내진 고하중 하이브리드 케미컬 앵커 HY200R (500ml)	20 개	1 개	2045032

힐티 웹사이트에서 최신 품번 및 관련 제품들을 확인하세요.

내진 고하중 호일 캡슐 앵커 HVU2



시공 가능 모재

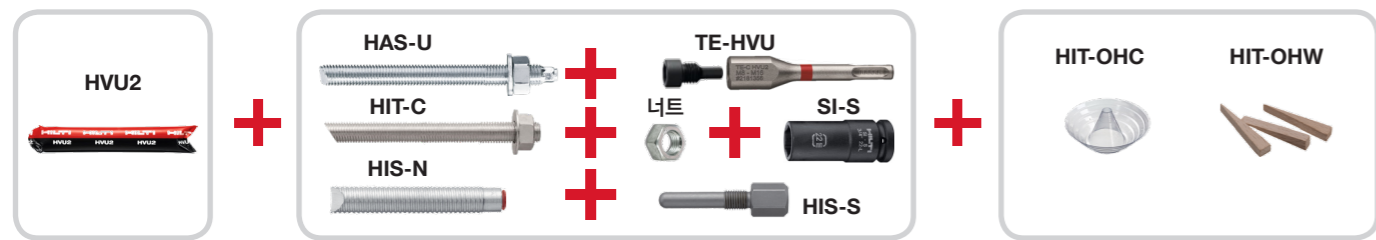
- 균열 콘크리트
- 비균열 콘크리트

제품 장점

- 내진 설계 가능 (앵커 로드)
- 균열 및 비균열 콘크리트 모재에 시공성 확보
- 신속한 경화시간 (25℃ 기준 5분)

제품 사용 개요

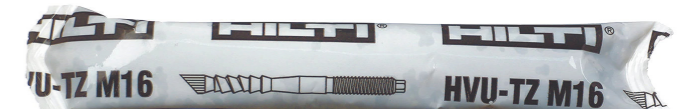
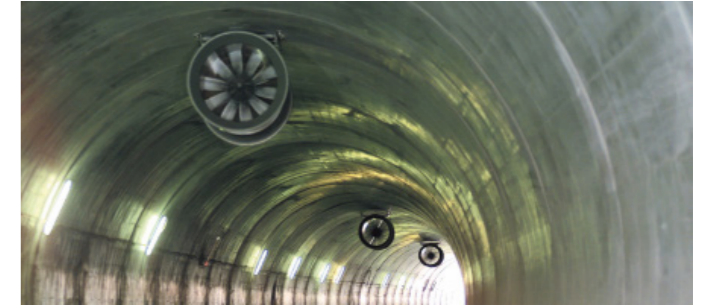
- 표준 설치 깊이의 천공 홀 1공당 HVU2 1개 인입.
- 앵커 로드 종류에 맞는 설치용 공구를 조립한 후 로드를 회전시켜 HVU2 회전 분쇄.
- 천정 시공시 케미컬 비산방지 드립가드 (HIT-OHC) 또는 로드 낙하방지 썬기 (HIT-OHW) 사용



주문코드	포장단위	패키지 수량	품번
내진 고하중 호일 캡슐 앵커 HVU2 M8X80	20 개	1 개	2164505
내진 고하중 호일 캡슐 앵커 HVU2 M10X90	20 개	1 개	2164506
내진 고하중 호일 캡슐 앵커 HVU2 M12X110	20 개		2164507
내진 고하중 호일 캡슐 앵커 HVU2 M16X125	20 개		2164508
내진 고하중 호일 캡슐 앵커 HVU2 M20X170	10 개		2164509
내진 고하중 호일 캡슐 앵커 HVU2 M24X210	5 개		2164560
내진 고하중 호일 캡슐 앵커 HVU2 M27X240	4 개		2164561
내진 고하중 호일 캡슐 앵커 HVU2 M30X270	4 개		2164562

힐티 웹사이트에서 최신 품번 및 관련 제품들을 확인하세요.

진동하중 호일 캡슐 앵커 HVU-TZ



시공 가능 모재

- 균열 콘크리트
- 비균열 콘크리트

제품 장점

- 피로 및 충격하중 설계 가능 (앵커 로드)
- 균열 및 비균열 콘크리트 모재에 시공성 확보
- 습윤한 콘크리트에도 앵커 시공 가능

제품 사용 개요

- 표준 설치 깊이의 천공 홀 1공당 HVU2 1개 인입.
- 앵커 로드 (HAS-TZ)에 맞는 설치용 공구 (TE Hex)를 조립한 후 로드를 회전시켜 HVU-TZ 회전 분쇄.
- 천정 시공시 케미컬 비산방지 드립가드 (HIT-OHC) 또는 로드 낙하방지 썬기 (HIT-OHW) 사용.



주문코드	포장단위	패키지 수량	품번
진동하중 호일 캡슐 앵커 HVU-TZ M10	10 개	1 개	311368
진동하중 호일 캡슐 앵커 HVU-TZ M12	10 개	1 개	311369
진동하중 호일 캡슐 앵커 HVU-TZ M16	10 개	1 개	311370
진동하중 호일 캡슐 앵커 HVU-TZ M20	4 개	1 개	335942

힐티 웹사이트에서 최신 품번 및 관련 제품들을 확인하세요.

조적용 고하중 케미컬 앵커 HY270



시공 가능 모재

- 솔리드 조적
- 중공 조적

제품 장점

- HIT-SC 슬리브 চেամ으로 중공 조적 등 다양한 조적 모재에 대한 시공성 확보
- PROFIS를 활용한 유연한 설계

제품 사용 개요

- 케미컬 앵커와 동봉된 믹서 노즐 (HIT-RE-M) 체결 후 카트리지 (HIT-CB) 인입.
- 카트리지를 매뉴얼 디스펜서 (HDM) 또는 전동 디스펜서 (HDE)에 조립 후 천공 홀에 케미컬 주입.
- 주입 완료 후 앵커 룯드를 천천히 회전 인입하고, 완전 경화 후 하중 재하 및 너트 체결.



Order Now

주문코드	포장단위	패키지 수량	품번
조적용 케미컬 앵커 HY 270 (330ml)	20 개	1 개	2092828

힐티 웹사이트에서 최신 품번 및 관련 제품들을 확인하세요.

고하중 케미컬 앵커 룯드 HIT-Z



제품 특성

- 천공 홀 청소 없이도 설계 하중 발현 가능
- 설치 깊이 조절 가능
- HY200R 호환



Order Now

HIT-Z (탄소강 / 전기아연도금)

주문코드	드릴비트 직경 (mm)	표준천공깊이 (mm)	설치토크 (Nm)	패키지 수량	품번
HIT-Z M8x80	10	70	10	40 개	2018364
HIT-Z M8x100	10	70	10	40 개	2018365
HIT-Z M8x120	10	70	10	40 개	2018366
HIT-Z M10x95	12	90	25	40 개	2018367
HIT-Z M10x115	12	90	25	40 개	2018368
HIT-Z M10x135	12	90	25	40 개	2018369
HIT-Z M10x160	12	90	25	40 개	2018410
HIT-Z M12x105	14	110	40	20 개	2018411
HIT-Z M12x140	14	110	40	20 개	2018412
HIT-Z M12x155	14	110	40	20 개	2018413
HIT-Z M12x196	14	110	40	20 개	2018415
HIT-Z M16x155	18	145	80	12 개	2018416
HIT-Z M16x175	18	145	80	12 개	2018417
HIT-Z M16x205	18	145	80	12 개	2018418
HIT-Z M16x240	18	145	80	12 개	2018419
HIT-Z M16x280	18	145	80	12 개	2106094
HIT-Z M16x330	18	145	80	12 개	2106095
HIT-Z M16x380	18	145	80	12 개	2106096
HIT-Z M20x215	22	180	150	6 개	2018420
HIT-Z M20x250	22	180	150	6 개	2018421
HIT-Z M20x300	22	180	150	8 개	2106097
HIT-Z M20x350	22	180	150	8 개	2106098
HIT-Z M20x400	22	180	150	8 개	2106099

힐티 웹사이트에서 최신 품번 및 관련 제품들을 확인하세요.

고하중 케미컬 앵커 롯데 HIT-Z



제품 특성

- 천공 홀 청소 없이도 설계 하중 발현 가능
- 설치 깊이 조절 가능
- HY200R 호환



HIT-Z-F (탄소강 / 아연니켈도금)

주문코드	드릴비트 직경 (mm)	표준천공깊이 (mm)	설치토크 (Nm)	패키지 수량	품번
HIT-Z-F M16x155	18	145	80	12 개	2106134
HIT-Z-F M16x175	18	145	80	12 개	2106135
HIT-Z-F M16x205	18	145	80	12 개	2106136
HIT-Z-F M16x240	18	145	80	12 개	2106137
HIT-Z-F M20x215	22	180	150	6 개	2106141
HIT-Z-F M20x250	22	180	150	6 개	2106142

HIT-Z-F는 내진 인증 제외이며, 아연니켈도금의 내부식성은 용융아연도금과 동급.

힐티 웹사이트에서 최신 품번 및 관련 제품들을 확인하세요.

고하중 케미컬 앵커 롯데 HIT-Z



제품 특성

- 천공 홀 청소 없이도 설계 하중 발현 가능
- 설치 깊이 조절 가능
- HY200R 호환



HIT-Z-R (스테인레스 316)

주문코드	드릴비트 직경 (mm)	표준천공깊이 (mm)	설치토크 (Nm)	패키지 수량	품번
HIT-Z-R M8x80	10	70	10	40 개	2018422
HIT-Z-R M8x100	10	70	10	40 개	2018423
HIT-Z-R M8x120	10	70	10	40 개	2018424
HIT-Z-R M10x95	12	90	25	40 개	2018425
HIT-Z-R M10x115	12	90	25	40 개	2018426
HIT-Z-R M10x135	12	90	25	40 개	2018427
HIT-Z-R M10x160	12	90	25	40 개	2018428
HIT-Z-R M12x105	14	110	40	20 개	2018429
HIT-Z-R M12x140	14	110	40	20 개	2018430
HIT-Z-R M12x155	14	110	40	20 개	2018431
HIT-Z-R M12x196	14	110	40	20 개	2018433
HIT-Z-R M16x155	18	145	80	12 개	2018434
HIT-Z-R M16x175	18	145	80	12 개	2018435
HIT-Z-R M16x205	18	145	80	12 개	2018436
HIT-Z-R M16x240	18	145	80	12 개	2018437
HIT-Z-R M20x215	22	180	150	6 개	2018438
HIT-Z-R M20x250	22	180	150	6 개	2018439

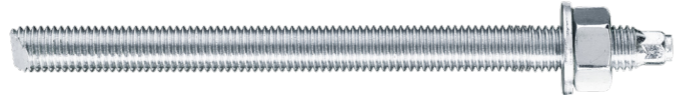
힐티 웹사이트에서 최신 품번 및 관련 제품들을 확인하세요.

고하중 케미컬 앵커 롯데 HAS-U



제품 특성

- RE500V3 / HY200R / HVU2 / HY270 호환
- HVU2와 함께 설치시 최적의 시공성 확보
- PROFIS 구조계산 프로그램 호환



HAS-U 5.8 (탄소강 5.8 / 전기아연도금)

주문코드	드릴비트 직경 (mm)	표준천공깊이 (mm)	설치토크 (Nm)	패키지 수량	품번
HAS-U 5.8 M8x80	10	80	10	20 개	2223852
HAS-U 5.8 M8x110	10	80	10	20 개	2223853
HAS-U 5.8 M8x150	10	80	10	20 개	2223854
HAS-U 5.8 M10x95	12	90	20	20 개	2223705
HAS-U 5.8 M10x115	12	90	20	20 개	2223706
HAS-U 5.8 M10x130	12	90	20	20 개	2223707
HAS-U 5.8 M10x170	12	90	20	20 개	2223709
HAS-U 5.8 M10x190	12	90	20	20 개	2223820
HAS-U 5.8 M12x110	14	110	40	20 개	2223821
HAS-U 5.8 M12x120	14	110	40	20 개	2223822
HAS-U 5.8 M12x160	14	110	40	20 개	2223823
HAS-U 5.8 M12x180	14	110	40	20 개	2223825
HAS-U 5.8 M12x200	14	110	40	20 개	2223826
HAS-U 5.8 M12x220	14	110	40	20 개	2223827
HAS-U 5.8 M12x260	14	110	40	20 개	2223867
HAS-U 5.8 M12x300	14	110	40	20 개	2223868
HAS-U 5.8 M16x150	18	125	80	20 개	2223828
HAS-U 5.8 M16x165	18	125	80	20 개	2223829
HAS-U 5.8 M16x190	18	125	80	20 개	2223830
HAS-U 5.8 M16x220	18	125	80	10 개	2223832
HAS-U 5.8 M16x260	18	125	80	10 개	2223869
HAS-U 5.8 M16x300	18	125	80	10 개	2223870
HAS-U 5.8 M16x350	18	125	80	10 개	2223871
HAS-U 5.8 M16x500	18	125	80	10 개	2223872
HAS-U 5.8 M20x180	22	170	150	10 개	2223873
HAS-U 5.8 M20x240	22	170	150	10 개	2223874
HAS-U 5.8 M20x260	22	170	150	10 개	2223876
HAS-U 5.8 M20x300	22	170	150	10 개	2223877
HAS-U 5.8 M20x350	22	170	150	10 개	2223878
HAS-U 5.8 M20x400	22	170	150	10 개	2223879
HAS-U 5.8 M20x480	22	170	150	10 개	2223880
HAS-U 5.8 M24x300	28	210	200	5 개	2223881
HAS-U 5.8 M24x450	28	210	200	5 개	2223882

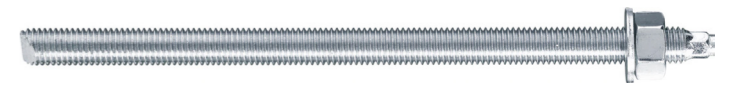
힐티 웹사이트에서 최신 품번 및 관련 제품들을 확인하세요.

고하중 케미컬 앵커 롯데 HAS-U



제품 특성

- RE500V3 / HY200R / HVU2 / HY270 호환
- HVU2와 함께 설치시 최적의 시공성 확보
- PROFIS 구조계산 프로그램 호환



HAS-U 8.8 (탄소강 8.8 / 전기아연도금)

주문코드	드릴비트 직경 (mm)	표준천공깊이 (mm)	설치토크 (Nm)	패키지 수량	품번
HAS-U 8.8 M8x110	10	80	10	20 개	2237091
HAS-U 8.8 M8x150	10	80	10	20 개	2223855
HAS-U 8.8 M10x115	12	90	20	20 개	2237082
HAS-U 8.8 M10x130	12	90	20	20 개	2237083
HAS-U 8.8 M10x190	12	90	20	20 개	2223833
HAS-U 8.8 M12x120	14	110	40	20 개	2237084
HAS-U 8.8 M12x160	14	110	40	20 개	2237085
HAS-U 8.8 M12x180	14	110	40	20 개	2237086
HAS-U 8.8 M12x200	14	110	40	20 개	2237087
HAS-U 8.8 M12x220	14	110	40	20 개	2223834
HAS-U 8.8 M12x300	14	110	40	20 개	2223883
HAS-U 8.8 M16x150	18	125	80	20 개	2237088
HAS-U 8.8 M16x190	18	125	80	20 개	2223835
HAS-U 8.8 M16x220	18	125	80	10 개	2237089
HAS-U 8.8 M16x260	18	125	80	20 개	2237090
HAS-U 8.8 M16x300	18	125	80	10 개	2223884
HAS-U 8.8 M16x380	18	125	80	10 개	2223885
HAS-U 8.8 M20x180	22	170	150	10 개	2223886
HAS-U 8.8 M20x260	22	170	150	10 개	2223887
HAS-U 8.8 M20x300	22	170	150	10 개	2237092
HAS-U 8.8 M20x350	22	170	150	10 개	2237080
HAS-U 8.8 M20x400	22	170	150	10 개	2223888
HAS-U 8.8 M24x300	28	210	200	5 개	2223889
HAS-U 8.8 M24x450	28	210	200	5 개	2237081
HAS-U 8.8 M27x340	30	240	270	4 개	2223890
HAS-U 8.8 M30x380	35	270	300	4 개	2223891

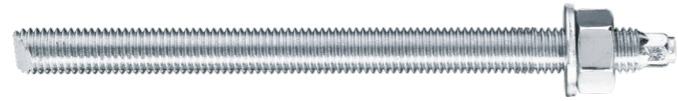
힐티 웹사이트에서 최신 품번 및 관련 제품들을 확인하세요.

고하중 케미컬 앵커 롯데 HAS-U



제품 특성

- RE500V3 / HY200R / HVU2 / HY270 호환
- HVU2와 함께 설치시 최적의 시공성 확보
- PROFIS 구조계산 프로그램 호환



HAS-U 5.8 (탄소강 5.8 / 전기아연도금)

주문코드	드릴비트 직경 (mm)	표준천공깊이 (mm)	설치토크 (Nm)	패키지 수량	품번
HAS-U 5.8 HDG M8x80	10	80	10	20 개	2223856
HAS-U 5.8 HDG M8x110	10	80	10	20 개	2223857
HAS-U 5.8 HDG M8x150	10	80	10	20 개	2223858
HAS-U 5.8 HDG M10x95	12	90	20	20 개	2223859
HAS-U 5.8 HDG M10x115	12	90	20	20 개	2223860
HAS-U 5.8 HDG M10x130	12	90	20	20 개	2223861
HAS-U 5.8 HDG M10x170	12	90	20	20 개	2223862
HAS-U 5.8 HDG M10x190	12	90	20	20 개	2223863
HAS-U 5.8 HDG M12x110	14	110	40	20 개	2223937
HAS-U 5.8 HDG M12x120	14	110	40	20 개	2223938
HAS-U 5.8 HDG M12x160	14	110	40	20 개	2223939
HAS-U 5.8 HDG M12x180	14	110	40	20 개	2223940
HAS-U 5.8 HDG M12x200	14	110	40	20 개	2223941
HAS-U 5.8 HDG M12x220	14	110	40	20 개	2223942
HAS-U 5.8 HDG M12x260	14	110	40	20 개	2223895
HAS-U 5.8 HDG M12x300	14	110	40	20 개	2223896
HAS-U 5.8 HDG M16x150	18	125	80	20 개	2223943
HAS-U 5.8 HDG M16x165	18	125	80	20 개	2223944
HAS-U 5.8 HDG M16x190	18	125	80	20 개	2223945
HAS-U 5.8 HDG M16x220	18	125	80	20 개	2223946
HAS-U 5.8 HDG M16x260	18	125	80	10 개	2223897
HAS-U 5.8 HDG M16x300	18	125	80	10 개	2223898
HAS-U 5.8 HDG M16x350	18	125	80	10 개	2223899
HAS-U 5.8 HDG M16x500	18	125	80	10 개	2223900
HAS-U 5.8 HDG M20x180	22	170	150	10 개	2223901
HAS-U 5.8 HDG M20x240	22	170	150	10 개	2223902
HAS-U 5.8 HDG M20x260	22	170	150	10 개	2223903
HAS-U 5.8 HDG M20x300	22	170	150	10 개	2223904
HAS-U 5.8 HDG M20x350	22	170	150	10 개	2223905
HAS-U 5.8 HDG M20x400	22	170	150	10 개	2223906
HAS-U 5.8 HDG M20x480	22	170	150	10 개	2223907
HAS-U 5.8 HDG M24x300	28	210	200	5 개	2223908
HAS-U 5.8 HDG M24x450	28	210	200	5 개	2223909

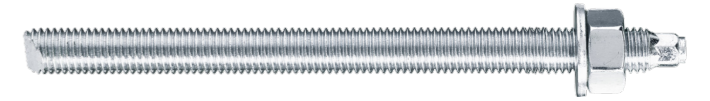
힐티 웹사이트에서 최신 품번 및 관련 제품들을 확인하세요.

고하중 케미컬 앵커 롯데 HAS-U



제품 특성

- RE500V3 / HY200R / HVU2 / HY270 호환
- HVU2와 함께 설치시 최적의 시공성 확보
- PROFIS 구조계산 프로그램 호환



HAS-U 8.8 HDG (탄소강 8.8 / 용융아연도금)

주문코드	드릴비트 직경 (mm)	표준천공깊이 (mm)	설치토크 (Nm)	패키지 수량	품번
HAS-U 8.8 HDG M8x150	10	80	10	20 개	2223947
HAS-U 8.8 HDG M10x190	12	90	20	20 개	2223948
HAS-U 8.8 HDG M12x220	14	110	40	20 개	2223949
HAS-U 8.8 HDG M12x300	14	110	40	20 개	2223910
HAS-U 8.8 HDG M16x190	18	125	80	20 개	2223703
HAS-U 8.8 HDG M16x300	18	125	80	20 개	2223911
HAS-U 8.8 HDG M16x380	18	125	80	20 개	2223912
HAS-U 8.8 HDG M20x180	22	170	150	10 개	2223913
HAS-U 8.8 HDG M20x260	22	170	150	10 개	2223914
HAS-U 8.8 HDG M20x400	22	170	150	10 개	2223915
HAS-U 8.8 HDG M24x300	28	210	200	5 개	2223916
HAS-U 8.8 HDG M27x340	30	240	270	4 개	2223917
HAS-U 8.8 HDG M30x380	35	270	300	4 개	2223918

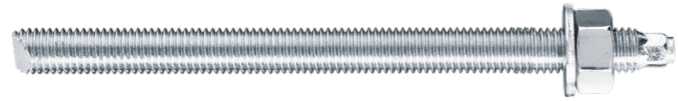
힐티 웹사이트에서 최신 품번 및 관련 제품들을 확인하세요.

고하중 케미컬 앵커 롯데 HAS-U



제품 특성

- RE500V3 / HY200R / HVU2 / HY270 호환
- HVU2와 함께 설치시 최적의 시공성 확보
- PROFIS 구조계산 프로그램 호환



Order Now 

HAS-U A4 (스테인레스 316)

주문코드	드릴비트 직경 (mm)	표준천공깊이 (mm)	설치토크 (Nm)	패키지 수량	품번
HAS-U A4 M8x80	10	80	10	20 개	2223864
HAS-U A4 M8x110	10	80	10	20 개	2223865
HAS-U A4 M8x150	10	80	10	20 개	2223866
HAS-U A4 M10x95	12	90	20	20 개	2223836
HAS-U A4 M10x115	12	90	20	20 개	2223837
HAS-U A4 M10x130	12	90	20	20 개	2223838
HAS-U A4 M10x170	12	90	20	20 개	2223839
HAS-U A4 M10x190	12	90	20	20 개	2223840
HAS-U A4 M10x220	12	90	20	20 개	2223841
HAS-U A4 M12x110	14	110	40	20 개	2223842
HAS-U A4 M12x120	14	110	40	20 개	2223843
HAS-U A4 M12x160	14	110	40	20 개	2223844
HAS-U A4 M12x180	14	110	40	20 개	2223845
HAS-U A4 M12x200	14	110	40	20 개	2223846
HAS-U A4 M12x220	14	110	40	20 개	2223847
HAS-U A4 M12x260	14	110	40	20 개	2223919
HAS-U A4 M12x300	14	110	40	20 개	2223920
HAS-U A4 M16x150	18	125	80	20 개	2223848
HAS-U A4 M16x165	18	125	80	20 개	2223849
HAS-U A4 M16x190	18	125	80	20 개	2223850
HAS-U A4 M16x220	18	125	80	10 개	2223851
HAS-U A4 M16x260	18	125	80	10 개	2223921
HAS-U A4 M16x300	18	125	80	10 개	2223922
HAS-U A4 M16x350	18	125	80	10 개	2223923
HAS-U A4 M16x380	18	125	80	10 개	2223924
HAS-U A4 M20x180	22	170	150	10 개	2223925
HAS-U A4 M20x240	22	170	150	10 개	2223926
HAS-U A4 M20x260	22	170	150	10 개	2223927
HAS-U A4 M20x300	22	170	150	10 개	2223928
HAS-U A4 M20x350	22	170	150	10 개	2223929
HAS-U A4 M20x400	22	170	150	10 개	2223930
HAS-U A4 M20x480	22	170	150	10 개	2223931
HAS-U A4 M24x300	28	210	200	5 개	2223932
HAS-U A4 M24x450	28	210	200	5 개	2223933
HAS-U A4 M27x340	30	240	270	4 개	2223934
HAS-U A4 M30x380	35	270	300	4 개	2223935

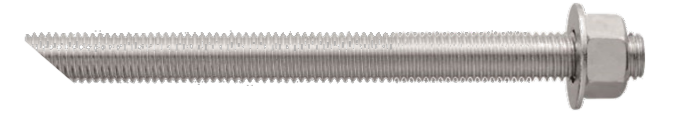
힐티 웹사이트에서 최신 품번 및 관련 제품들을 확인하세요.

고하중 케미컬 앵커 롯데 HIT-C



제품 특성

- RE500V3 / HY200R / HVU2 / HY270 호환
- 현장 상황에 적합한 맞춤형 규격 제작 가능
- HAS-U 대비 동등한 구조성능 발현



Order Now 

HIT-C-5.8 (탄소강 5.8 / 전기아연도금)

주문코드	드릴비트 직경 (mm)	표준천공깊이 (mm)	설치토크 (Nm)	패키지 수량	품번
HIT-C-5.8 M8X110	10	80	10	1 개	3435707
HIT-C-5.8 M8X150	10	80	10	1 개	3652433
HIT-C-5.8 M8X200	10	80	10	1 개	3623807
HIT-C-5.8 M8X250	10	80	10	1 개	3652434
HIT-C-5.8 M8X300	10	80	10	1 개	3497675
HIT-C-5.8 M8X350	10	80	10	1 개	3501234
HIT-C-5.8 M8X400	10	80	10	1 개	3652435
HIT-C-5.8 M8X450	10	80	10	1 개	3652436
HIT-C-5.8 M8X500	10	80	10	1 개	3652437
HIT-C-5.8 M8X1000 V/C	10	80	10	1 개	3504443
HIT-C-5.8 M10x130	12	90	20	1 개	65460
HIT-C-5.8 M10X150	12	90	20	1 개	3501590
HIT-C-5.8 M10X200	12	90	20	1 개	3625079
HIT-C-5.8 M10X250	12	90	20	1 개	3651785
HIT-C-5.8 M10X300	12	90	20	1 개	3497674
HIT-C-5.8 M10X350	12	90	20	1 개	3419842
HIT-C-5.8 M10X400	12	90	20	1 개	3487541
HIT-C-5.8 M10X450	12	90	20	1 개	3488086
HIT-C-5.8 M10X500	12	90	20	1 개	3652438
HIT-C-5.8 M10X1000 V/C	12	90	20	1 개	3504444
HIT-C-5.8 M12x160	14	110	40	1 개	65496
HIT-C-5.8 M12X200	14	110	40	1 개	3471210
HIT-C-5.8 M12X250	14	110	40	1 개	3651786
HIT-C-5.8 M12X300	14	110	40	1 개	3651787
HIT-C-5.8 M12X350	14	110	40	1 개	3548336
HIT-C-5.8 M12X400	14	110	40	1 개	3419916
HIT-C-5.8 M12X450	14	110	40	1 개	3552179
HIT-C-5.8 M12X500	14	110	40	1 개	3495192
HIT-C-5.8 M12X1000 V/C	14	110	40	1 개	3652439
HIT-C-5.8 M16x190	18	125	80	1 개	65497
HIT-C-5.8 M16X200	18	125	80	1 개	3426340
HIT-C-5.8 M16X220	18	125	80	1 개	3422495
HIT-C-5.8 M16X250	18	125	80	1 개	3419748
HIT-C-5.8 M16X280	18	125	80	1 개	3421730
HIT-C-5.8 M16X300	18	125	80	1 개	3419897

1너트, 1와셔 포함이며 V/C는 직각절단 적용

힐티 웹사이트에서 최신 품번 및 관련 제품들을 확인하세요.

고하중 케미컬 앵커 롯데 HIT-C



제품 특성

- RE500V3 / HY200R / HVU2 / HY270 호환
- 현장 상황에 적합한 맞춤형 규격 제작 가능
- HAS-U 대비 동등한 구조성능 발현



HIT-C-5.8 (탄소강 5.8 / 전기아연도금)

주문코드	드릴비트 직경 (mm)	표준천공깊이 (mm)	설치토크 (Nm)	패키지 수량	품번
HIT-C-5.8 M16X350	18	125	80	1 개	3419968
HIT-C-5.8 M16X400	18	125	80	1 개	3419847
HIT-C-5.8 M16X450	18	125	80	1 개	3443273
HIT-C-5.8 M16X500	18	125	80	1 개	3651788
HIT-C-5.8 M16X1000 V/C	18	125	80	1 개	3582870
HIT-C-5.8 M20x240	22	170	150	1 개	65498
HIT-C-5.8 M20X250	22	170	150	1 개	3419795
HIT-C-5.8 M20X270	22	170	150	1 개	3419645
HIT-C-5.8 M20X300	22	170	150	1 개	3419826
HIT-C-5.8 M20X330	22	170	150	1 개	3469575
HIT-C-5.8 M20X350	22	170	150	1 개	3419883
HIT-C-5.8 M20X370	22	170	150	1 개	3419880
HIT-C-5.8 M20X400	22	170	150	1 개	3419746
HIT-C-5.8 M20X450	22	170	150	1 개	3567107
HIT-C-5.8 M20X1000 V/C	22	170	150	1 개	3419984
HIT-C-5.8 M24x290	28	210	200	1 개	65499
HIT-C-5.8 M24X300	28	210	200	1 개	3452349
HIT-C-5.8 M24X320	28	210	200	1 개	3419986
HIT-C-5.8 M24X350	28	210	200	1 개	3453835
HIT-C-5.8 M24X400	28	210	200	1 개	3420803
HIT-C-5.8 M24X450	28	210	200	1 개	3419848
HIT-C-5.8 M24X500	28	210	200	1 개	3443250
HIT-C-5.8 M24X1000 V/C	28	210	200	1 개	3444026

1너트, 1와셔 포함이며 V/C는 직각절단 적용

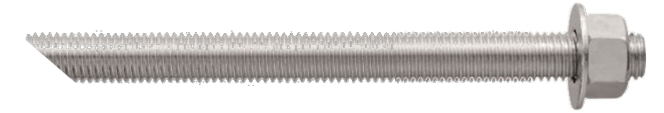
힐티 웹사이트에서 최신 품번 및 관련 제품들을 확인하세요.

고하중 케미컬 앵커 롯데 HIT-C



제품 특성

- RE500V3 / HY200R / HVU2 / HY270 호환
- 현장 상황에 적합한 맞춤형 규격 제작 가능
- HAS-U 대비 동등한 구조성능 발현



HIT-C-8.8 (탄소강 8.8 / 전기아연도금)

주문코드	드릴비트 직경 (mm)	표준천공깊이 (mm)	설치토크 (Nm)	패키지 수량	품번
HIT-C-8.8 M8X110	10	80	10	1 개	3615932
HIT-C-8.8 M8X150	10	80	10	1 개	3654163
HIT-C-8.8 M8X200	10	80	10	1 개	3654164
HIT-C-8.8 M8X250	10	80	10	1 개	3654165
HIT-C-8.8 M8X300	10	80	10	1 개	3654166
HIT-C-8.8 M8X350	10	80	10	1 개	3654167
HIT-C-8.8 M8X400	10	80	10	1 개	3654168
HIT-C-8.8 M8X450	10	80	10	1 개	3654169
HIT-C-8.8 M8X500	10	80	10	1 개	3654171
HIT-C-8.8 M8X1000 V/C	10	80	10	1 개	3654170
HIT-C-8.8 M10X130	12	90	20	1 개	3617463
HIT-C-8.8 M10X150	12	90	20	1 개	3520101
HIT-C-8.8 M10X200	12	90	20	1 개	3528943
HIT-C-8.8 M10X250	12	90	20	1 개	3654172
HIT-C-8.8 M10X300	12	90	20	1 개	3654173
HIT-C-8.8 M10X350	12	90	20	1 개	3654174
HIT-C-8.8 M10X400	12	90	20	1 개	3654175
HIT-C-8.8 M10X450	12	90	20	1 개	3654176
HIT-C-8.8 M10X500	12	90	20	1 개	3654177
HIT-C-8.8 M10X1000 V/C	12	90	20	1 개	3654178
HIT-C-8.8 M12X160	14	110	40	1 개	3617455
HIT-C-8.8 M12X200	14	110	40	1 개	3608320
HIT-C-8.8 M12X250	14	110	40	1 개	3654179
HIT-C-8.8 M12X300	14	110	40	1 개	3654180
HIT-C-8.8 M12X350	14	110	40	1 개	3654181
HIT-C-8.8 M12X400	14	110	40	1 개	3654182
HIT-C-8.8 M12X450	14	110	40	1 개	3654223
HIT-C-8.8 M12X500	14	110	40	1 개	3654224
HIT-C-8.8 M12X1000 V/C	14	110	40	1 개	3654312
HIT-C-8.8 M16X190	18	125	80	1 개	3617464
HIT-C-8.8 M16X200	18	125	80	1 개	3651789
HIT-C-8.8 M16X250	18	125	80	1 개	3528944
HIT-C-8.8 M16X300	18	125	80	1 개	3509565
HIT-C-8.8 M16X350	18	125	80	1 개	3525681
HIT-C-8.8 M16X400	18	125	80	1 개	3651790

1너트, 1와셔 포함이며 V/C는 직각절단 적용

힐티 웹사이트에서 최신 품번 및 관련 제품들을 확인하세요.

고하중 케미컬 앵커 롯데 HIT-C



제품 특성

- RE500V3 / HY200R / HVU2 / HY270 호환
- 현장 상황에 적합한 맞춤형 규격 제작 가능
- HAS-U 대비 동등한 구조성능 발현



HIT-C-8.8 (탄소강 8.8 / 전기아연도금)

주문코드	드릴비트 직경 (mm)	표준천공깊이 (mm)	설치토크 (Nm)	패키지 수량	품번
HIT-C-8.8 M16X450	18	125	80	1 개	3654323
HIT-C-8.8 M16X500	18	125	80	1 개	3651791
HIT-C-8.8 M16X1000 V/C	18	125	80	1 개	3654324
HIT-C-8.8 M20X240	18	125	80	1 개	3617465
HIT-C-8.8 M20X250	18	125	80	1 개	3651792
HIT-C-8.8 M20X300	22	170	150	1 개	3654325
HIT-C-8.8 M20X350	22	170	150	1 개	3652003
HIT-C-8.8 M20X400	22	170	150	1 개	3525682
HIT-C-8.8 M20X450	22	170	150	1 개	3652004
HIT-C-8.8 M20X500	22	170	150	1 개	3652005
HIT-C-8.8 M20X1000 V/C	22	170	150	1 개	3654326
HIT-C-8.8 M24X290	28	210	200	1 개	3617466
HIT-C-8.8 M24X300	28	210	200	1 개	3635229
HIT-C-8.8 M24X350	28	210	200	1 개	3521344
HIT-C-8.8 M24X400	28	210	200	1 개	3652010
HIT-C-8.8 M24X450	28	210	200	1 개	3652008
HIT-C-8.8 M24X500	28	210	200	1 개	3597336
HIT-C-8.8 M24X1000 V/C	28	210	200	1 개	3654327
HIT-C-8.8 M27X350	30	240	270	1 개	3652007
HIT-C-8.8 M27X400	30	240	270	1 개	3662549
HIT-C-8.8 M27X450	30	240	270	1 개	3652009
HIT-C-8.8 M27X500	30	240	270	1 개	3652011
HIT-C-8.8 M27X1000 V/C	30	240	270	1 개	3584405
HIT-C-8.8 M30X400	35	270	300	1 개	3617468
HIT-C-8.8 M30X450	35	270	300	1 개	3652012
HIT-C-8.8 M30X500	35	270	300	1 개	3651698
HIT-C-8.8 M30X1000 V/C	35	270	300	1 개	3584406

1너트, 1와셔 포함이며 V/C는 직각절단 적용

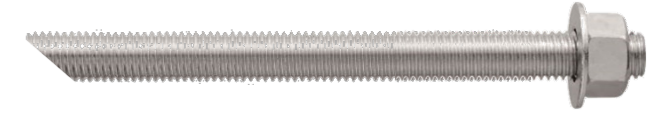
힐티 웹사이트에서 최신 품번 및 관련 제품들을 확인하세요.

고하중 케미컬 앵커 롯데 HIT-C



제품 특성

- RE500V3 / HY200R / HVU2 / HY270 호환
- 현장 상황에 적합한 맞춤형 규격 제작 가능
- HAS-U 대비 동등한 구조성능 발현



HIT-C-F-8.8 (탄소강 8.8 / 용융아연도금)

주문코드	드릴비트 직경 (mm)	표준천공깊이 (mm)	설치토크 (Nm)	패키지 수량	품번
HIT-C-F-8.8 M10X130	12	90	20	1 개	3637890
HIT-C-F-8.8 M10X150	12	90	20	1 개	3581920
HIT-C-F-8.8 M10X200	12	90	20	1 개	3528862
HIT-C-F-8.8 M10X300	12	90	20	1 개	3590054
HIT-C-F-8.8 M12X160	14	110	40	1 개	3637891
HIT-C-F-8.8 M12X200	14	110	40	1 개	3524829
HIT-C-F-8.8 M12X250	14	110	40	1 개	3566247
HIT-C-F-8.8 M12X300	14	110	40	1 개	3567109
HIT-C-F-8.8 M12X350	14	110	40	1 개	3654319
HIT-C-F-8.8 M12X400	14	110	40	1 개	3654320
HIT-C-F-8.8 M12X450	14	110	40	1 개	3654321
HIT-C-F-8.8 M12X500	14	110	40	1 개	3654322
HIT-C-F-8.8 M12X1000 V/C	14	110	40	1 개	3662850
HIT-C-F-8.8 M16X190	18	125	80	1 개	3637892
HIT-C-F-8.8 M16X200	18	125	80	1 개	3581914
HIT-C-F-8.8 M16X250	18	125	80	1 개	3656723
HIT-C-F-8.8 M16X300	18	125	80	1 개	3655989
HIT-C-F-8.8 M16X350	18	125	80	1 개	3655990
HIT-C-F-8.8 M16X400	18	125	80	1 개	3655991
HIT-C-F-8.8 M16X450	18	125	80	1 개	3654834
HIT-C-F-8.8 M16X500	18	125	80	1 개	3655992
HIT-C-F-8.8 M16X1000 V/C	18	125	80	1 개	3654835
HIT-C-F-8.8 M20X240	22	170	150	1 개	3637903
HIT-C-F-8.8 M20X250	22	170	150	1 개	3529424
HIT-C-F-8.8 M20X300	22	170	150	1 개	3505943

1너트, 1와셔 포함이며 V/C는 직각절단 적용, HIT-C-F는 직경 M10부터 8.8강으로만 생산 가능

힐티 웹사이트에서 최신 품번 및 관련 제품들을 확인하세요.

고하중 케미컬 앵커 롯데 HIT-C



제품 특성

- RE500V3 / HY200R / HVU2 / HY270 호환
- 현장 상황에 적합한 맞춤형 규격 제작 가능
- HAS-U 대비 동등한 구조성능 발현



HIT-C-F-8.8 (탄소강 8.8 / 용융아연도금)

주문코드	드릴비트 직경 (mm)	표준천공깊이 (mm)	설치토크 (Nm)	패키지 수량	품번
HIT-C-F-8.8 M20X350	22	170	150	1 개	3656743
HIT-C-F-8.8 M20X400	22	170	150	1 개	3531130
HIT-C-F-8.8 M20X450	22	170	150	1 개	3531131
HIT-C-F-8.8 M20X500	22	170	150	1 개	3656744
HIT-C-F-8.8 M20X1000 V/C	22	170	150	1 개	3654837
HIT-C-F-8.8 M24X290	28	210	200	1 개	3637904
HIT-C-F-8.8 M24X300	28	210	200	1 개	3656650
HIT-C-F-8.8 M24X350	28	210	200	1 개	3656651
HIT-C-F-8.8 M24X400	28	210	200	1 개	3656652
HIT-C-F-8.8 M24X450	28	210	200	1 개	3657023
HIT-C-F-8.8 M24X500	28	210	200	1 개	3633624
HIT-C-F-8.8 M24X1000 V/C	28	210	200	1 개	3654836
HIT-C-F-8.8 M27X350	30	240	270	1 개	3637905
HIT-C-F-8.8 M27X400	30	240	270	1 개	3605727
HIT-C-F-8.8 M27X450	30	240	270	1 개	3654838
HIT-C-F-8.8 M27X500	30	240	270	1 개	3657024
HIT-C-F-8.8 M27X1000 V/C	30	240	270	1 개	3654839
HIT-C-F-8.8 M30X400	35	270	300	1 개	3637906
HIT-C-F-8.8 M30X450	35	270	300	1 개	3654840

1너트, 1와셔 포함이며 V/C는 직각절단 적용, HIT-C-F는 직경 M10부터 8.8강으로만 생산 가능

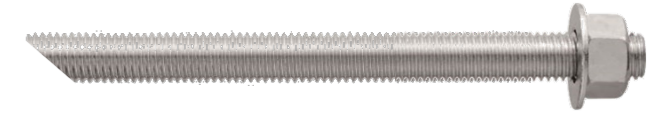
힐티 웹사이트에서 최신 품번 및 관련 제품들을 확인하세요.

고하중 케미컬 앵커 롯데 HIT-C



제품 특성

- RE500V3 / HY200R / HVU2 / HY270 호환
- 현장 상황에 적합한 맞춤형 규격 제작 가능
- HAS-U 대비 동등한 구조성능 발현



HIT-C-R (304) (스테인레스 304)

주문코드	드릴비트 직경 (mm)	표준천공깊이 (mm)	설치토크 (Nm)	패키지 수량	품번
HIT-C-R (304) M8X110	10	80	10	1 개	3636810
HIT-C-R (304) M8X150	10	80	10	1 개	3657025
HIT-C-R (304) M8X200	10	80	10	1 개	3657026
HIT-C-R (304) M8X250	10	80	10	1 개	3654842
HIT-C-R (304) M8X300	10	80	10	1 개	3654843
HIT-C-R (304) M8X350	10	80	10	1 개	3654935
HIT-C-R (304) M8X400	10	80	10	1 개	3654936
HIT-C-R (304) M8X450	10	80	10	1 개	3654937
HIT-C-R (304) M8X500	10	80	10	1 개	3654938
HIT-C-R (304) M8X1000 V/C	10	80	10	1 개	3654939
HIT-C-R (304) M10X130	12	90	20	1 개	3636809
HIT-C-R (304) M10X150	12	90	20	1 개	3579591
HIT-C-R (304) M10X200	12	90	20	1 개	3657552
HIT-C-R (304) M10X250	12	90	20	1 개	3660227
HIT-C-R (304) M10X300	12	90	20	1 개	3660228
HIT-C-R (304) M10X350	12	90	20	1 개	3660229
HIT-C-R (304) M10X400	12	90	20	1 개	3660230
HIT-C-R (304) M10X450	12	90	20	1 개	3660231
HIT-C-R (304) M10X500	12	90	20	1 개	3660232
HIT-C-R (304) M10X1000 V/C	12	90	20	1 개	3660613
HIT-C-R (304) M12X160	14	110	40	1 개	3616673
HIT-C-R (304) M12X200	14	110	40	1 개	3643640
HIT-C-R (304) M12X250	14	110	40	1 개	3660614
HIT-C-R (304) M12X300	14	110	40	1 개	3643642
HIT-C-R (304) M12X350	14	110	40	1 개	3660617
HIT-C-R (304) M12X400	14	110	40	1 개	3660618
HIT-C-R (304) M12X450	14	110	40	1 개	3660619
HIT-C-R (304) M12X500	14	110	40	1 개	3523922
HIT-C-R (304) M12X1000 V/C	14	110	40	1 개	3660620
HIT-C-R (304) M16X190	18	125	80	1 개	3636811
HIT-C-R (304) M16X200	18	125	80	1 개	3474089
HIT-C-R (304) M16X250	18	125	80	1 개	3661205
HIT-C-R (304) M16X300	18	125	80	1 개	3661206
HIT-C-R (304) M16X350	18	125	80	1 개	3662851
HIT-C-R (304) M16X400	18	125	80	1 개	3608041

1너트, 1와셔 포함이며 V/C는 직각절단 적용

힐티 웹사이트에서 최신 품번 및 관련 제품들을 확인하세요.

고하중 케미컬 앵커 롯데 HIT-C



제품 특성

- RE500V3 / HY200R / HVU2 / HY270 호환
- 현장 상황에 적합한 맞춤형 규격 제작 가능
- HAS-U 대비 동등한 구조성능 발현



Order Now

HIT-C-R (304) (스테인레스 304)

주문코드	드릴비트 직경 (mm)	표준천공깊이 (mm)	설치토크 (Nm)	패키지 수량	품번
HIT-C-R (304) M16X450	18	125	80	1 개	3661207
HIT-C-R (304) M16X500	18	125	80	1 개	3661208
HIT-C-R (304) M16X1000 V/C	18	125	80	1 개	3661209
HIT-C-R (304) M20X240	18	125	80	1 개	3616674
HIT-C-R (304) M20X250	18	125	80	1 개	3467892
HIT-C-R (304) M20X300	22	170	150	1 개	3661210
HIT-C-R (304) M20X350	22	170	150	1 개	3661211
HIT-C-R (304) M20X400	22	170	150	1 개	3608042
HIT-C-R (304) M20X450	22	170	150	1 개	3661212
HIT-C-R (304) M20X500	22	170	150	1 개	3661213
HIT-C-R (304) M20X1000 V/C	22	170	150	1 개	3661214
HIT-C-R (304) M24X290	28	210	200	1 개	3616675
HIT-C-R (304) M24X300	28	210	200	1 개	3661215
HIT-C-R (304) M24X350	28	210	200	1 개	3661216
HIT-C-R (304) M24X400	28	210	200	1 개	3661217
HIT-C-R (304) M24X450	28	210	200	1 개	3612774
HIT-C-R (304) M24X500	28	210	200	1 개	3482999
HIT-C-R (304) M24X1000 V/C	28	210	200	1 개	3661218
HIT-C-R (304) M27X350	30	240	270	1 개	3616676
HIT-C-R (304) M27X400	30	240	270	1 개	3661219
HIT-C-R (304) M27X450	30	240	270	1 개	3661484
HIT-C-R (304) M27X500	30	240	270	1 개	3661485
HIT-C-R (304) M27X1000 V/C	30	240	270	1 개	3661486
HIT-C-R (304) M30X400	35	270	300	1 개	3636812
HIT-C-R (304) M30X450	35	270	300	1 개	3661487
HIT-C-R (304) M30X500	35	270	300	1 개	3661488
HIT-C-R (304) M30X1000 V/C	35	270	300	1 개	3661489

1너트, 1와셔 포함이며 V/C는 직각절단 적용

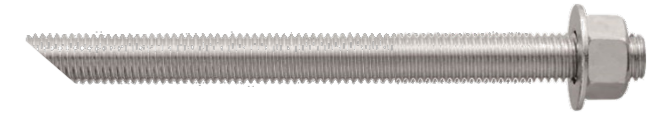
힐티 웹사이트에서 최신 품번 및 관련 제품들을 확인하세요.

고하중 케미컬 앵커 롯데 HIT-C



제품 특성

- RE500V3 / HY200R / HVU2 / HY270 호환
- 현장 상황에 적합한 맞춤형 규격 제작 가능
- HAS-U 대비 동등한 구조성능 발현



Order Now

HIT-C-R (316) (스테인레스 316)

주문코드	드릴비트 직경 (mm)	표준천공깊이 (mm)	설치토크 (Nm)	패키지 수량	품번
HIT-C-R (316) M8X110	10	80	10	1 개	3616677
HIT-C-R (316) M8X150	10	80	10	1 개	3661490
HIT-C-R (316) M8X200	10	80	10	1 개	3661491
HIT-C-R (316) M8X250	10	80	10	1 개	3662151
HIT-C-R (316) M8X300	10	80	10	1 개	3662152
HIT-C-R (316) M8X350	10	80	10	1 개	3662463
HIT-C-R (316) M8X400	10	80	10	1 개	3662464
HIT-C-R (316) M8X450	10	80	10	1 개	3662465
HIT-C-R (316) M8X500	10	80	10	1 개	3662466
HIT-C-R (316) M8X1000 V/C	10	80	10	1 개	3662467
HIT-C-R (316) M10X130	12	90	20	1 개	3636833
HIT-C-R (316) M10X150	12	90	20	1 개	3662468
HIT-C-R (316) M10X200	12	90	20	1 개	3662469
HIT-C-R (316) M10X250	12	90	20	1 개	3662470
HIT-C-R (316) M10X300	12	90	20	1 개	3662471
HIT-C-R (316) M10X350	12	90	20	1 개	3662639
HIT-C-R (316) M10X400	12	90	20	1 개	3662640
HIT-C-R (316) M10X450	12	90	20	1 개	3662641
HIT-C-R (316) M10X500	12	90	20	1 개	3662642
HIT-C-R (316) M10X1000 V/C	12	90	20	1 개	3662843
HIT-C-R (316) M12X160	14	110	40	1 개	3636834
HIT-C-R (316) M12X200	14	110	40	1 개	3662845
HIT-C-R (316) M12X250	14	110	40	1 개	3662846
HIT-C-R (316) M12X300	14	110	40	1 개	3662847
HIT-C-R (316) M12X350	14	110	40	1 개	3662848
HIT-C-R (316) M12X400	14	110	40	1 개	3662086
HIT-C-R (316) M12X450	14	110	40	1 개	3662087
HIT-C-R (316) M12X500	14	110	40	1 개	3662088
HIT-C-R (316) M12X1000 V/C	14	110	40	1 개	3662089
HIT-C-R (316) M16X190	18	125	80	1 개	3636835
HIT-C-R (316) M16X200	18	125	80	1 개	3662090
HIT-C-R (316) M16X250	18	125	80	1 개	3662091
HIT-C-R (316) M16X300	18	125	80	1 개	3662092
HIT-C-R (316) M16X350	18	125	80	1 개	3663283
HIT-C-R (316) M16X400	18	125	80	1 개	3663393

1너트, 1와셔 포함이며 V/C는 직각절단 적용

힐티 웹사이트에서 최신 품번 및 관련 제품들을 확인하세요.

고하중 케미컬 앵커 롯데 HIT-C



제품 특성

- RE500V3 / HY200R / HVU2 / HY270 호환
- 현장 상황에 적합한 맞춤형 규격 제작 가능
- HAS-U 대비 동등한 구조성능 발현



Order Now

HIT-C-R (316) (스테인레스 316)

주문코드	드릴비트 직경 (mm)	표준천공깊이 (mm)	설치토크 (Nm)	패키지 수량	품번
HIT-C-R (316) M16X450	18	125	80	1 개	3663394
HIT-C-R (316) M16X500	18	125	80	1 개	3663395
HIT-C-R (316) M16X1000 V/C	18	125	80	1 개	3663396
HIT-C-R (316) M20X240	18	125	80	1 개	3663397
HIT-C-R (316) M20X250	18	125	80	1 개	3663398
HIT-C-R (316) M20X300	22	170	150	1 개	3663399
HIT-C-R (316) M20X350	22	170	150	1 개	3663400
HIT-C-R (316) M20X400	22	170	150	1 개	3663401
HIT-C-R (316) M20X450	22	170	150	1 개	3663402
HIT-C-R (316) M20X500	22	170	150	1 개	3663403
HIT-C-R (316) M20X1000 V/C	22	170	150	1 개	3663404
HIT-C-R (316) M24X290	28	210	200	1 개	3636837
HIT-C-R (316) M24X300	28	210	200	1 개	3663405
HIT-C-R (316) M24X350	28	210	200	1 개	3578603
HIT-C-R (316) M24X400	28	210	200	1 개	3662650
HIT-C-R (316) M24X450	28	210	200	1 개	3662651
HIT-C-R (316) M24X500	28	210	200	1 개	3662652
HIT-C-R (316) M24X1000 V/C	28	210	200	1 개	3663513
HIT-C-R (316) M27X350	30	240	270	1 개	3616678
HIT-C-R (316) M27X400	30	240	270	1 개	3663514
HIT-C-R (316) M27X450	30	240	270	1 개	3663515
HIT-C-R (316) M27X500	30	240	270	1 개	3663602
HIT-C-R (316) M27X1000 V/C	30	240	270	1 개	3663516
HIT-C-R (316) M30X400	35	270	300	1 개	3616679
HIT-C-R (316) M30X450	35	270	300	1 개	3566809
HIT-C-R (316) M30X500	35	270	300	1 개	3663517
HIT-C-R (316) M30X1000 V/C	35	270	300	1 개	3663518

1너트, 1와셔 포함이며 V/C는 직각절단 적용

힐티 웹사이트에서 최신 품번 및 관련 제품들을 확인하세요.

고하중 암나사형 케미컬 앵커 롯데 HIS-N



제품 특성

- RE500V3 / HY200R / HVU2 호환
- 천정부 내진 배관 고정 (드롭인 앵커 대체)
- 가설치 후 제거 공중 (아이볼트, 안전난간 등)



Order Now

HIS-N (탄소강 / 전기아연도금)

주문코드	드릴비트 직경 (mm)	표준천공깊이 (mm)	설치토크 (Nm)	패키지 수량	품번
HIS-N M8x90	14	90	10	10 개	258015
HIS-N M10x110	18	110	20	10 개	258016
HIS-N M12x125	22	125	40	5 개	258017
HIS-N M16x170	28	170	80	5 개	258018
HIS-N M20x205	32	205	150	5 개	258019

힐티 웹사이트에서 최신 품번 및 관련 제품들을 확인하세요.



Order Now

HIS-RN (스테인레스 316)

주문코드	드릴비트 직경 (mm)	표준천공깊이 (mm)	설치토크 (Nm)	패키지 수량	품번
HIS-RN M8x90 A4	14	90	10	10 개	258024
HIS-RN M10x110 A4	18	110	20	10 개	258025
HIS-RN M12x125 A4	22	125	40	5 개	258026
HIS-RN M16x170 A4	28	170	80	5 개	258027
HIS-RN M20x205 A4	32	205	150	5 개	258028

힐티 웹사이트에서 최신 품번 및 관련 제품들을 확인하세요.

고진동하중 케미컬 앵커 롯데 HAS-TZ



제품 특성

- HVU-TZ 호환
- 동하중 및 피로하중 인증 보유
- 로봇, 펌프 등 진동 기기 기초 앵커링에 적합



Order Now

HAS-TZ (탄소강 / 전기아연도금)

주문코드	드릴비트 직경 (mm)	표준천공깊이 (mm)	설치토크 (Nm)	패키지 수량	품번
HAS-TZ M12x95/50	14	110	50	10 개	308386
HAS-TZ M12x95/100	14	110	50	10 개	308387
HAS-TZ M16x105/30	18	125	90	5 개	308388
HAS-TZ M16x125/30	18	145	90	5 개	332519
HAS-TZ M16x125/60	18	145	90	5 개	332520
HAS-TZ M16x125/100	18	145	90	5 개	332521
HAS-TZ M20x170/40	25	195	150	4 개	335943

힐티 웹사이트에서 최신 품번 및 관련 제품들을 확인하세요.



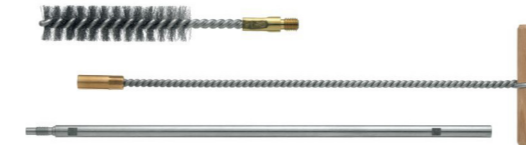
Order Now

HAS-RTZ (스테인레스 316)

주문코드	드릴비트 직경 (mm)	표준천공깊이 (mm)	설치토크 (Nm)	패키지 수량	품번
HAS-RTZ M10x75/30	12	90	40	10 개	308391
HAS-RTZ M12x95/25	14	110	50	10 개	308393
HAS-RTZ M12x95/50	14	110	50	10 개	308394
HAS-RTZ M16x105/30	18	125	90	5 개	308396
HAS-RTZ M16x125/60	18	145	90	5 개	332523
HAS-RTZ M20x170/40	25	195	150	4 개	335944

힐티 웹사이트에서 최신 품번 및 관련 제품들을 확인하세요.

천공홀 청소용 액세서리 HIT-RB



제품 특성

- 매뉴얼 및 기계식 청소 호환 와이어 브러쉬
- 청소할 홀의 깊이에 따라 길이 연장 가능
- HIT-Z, 할로우 드릴비트 적용시 청소 불필요

주문 코드	품번
매뉴얼 에어 펌프	60579
매뉴얼 브러쉬 손잡이 HIT-RBH	229138
매뉴얼 브러쉬 연장부 HIT-RBV	238727
기계식 브러쉬 홀더 TE-C	263437
기계식 브러쉬 홀더 TE-Y	263439
기계식 브러쉬 연장부 HIT-RBS (0.35m X 3개)	371722
기계식 브러쉬 연장부 HIT-RBS (0.7m X 2개)	336645
와이어 라운드 브러쉬 HIT-RB 12	336548
와이어 라운드 브러쉬 HIT-RB 14	336549
와이어 라운드 브러쉬 HIT-RB 18	336551
와이어 라운드 브러쉬 HIT-RB 22	370774
와이어 라운드 브러쉬 HIT-RB 28	380919
와이어 라운드 브러쉬 HIT-RB 30	380920
와이어 라운드 브러쉬 HIT-RB 32	336554
와이어 라운드 브러쉬 HIT-RB 35	380921

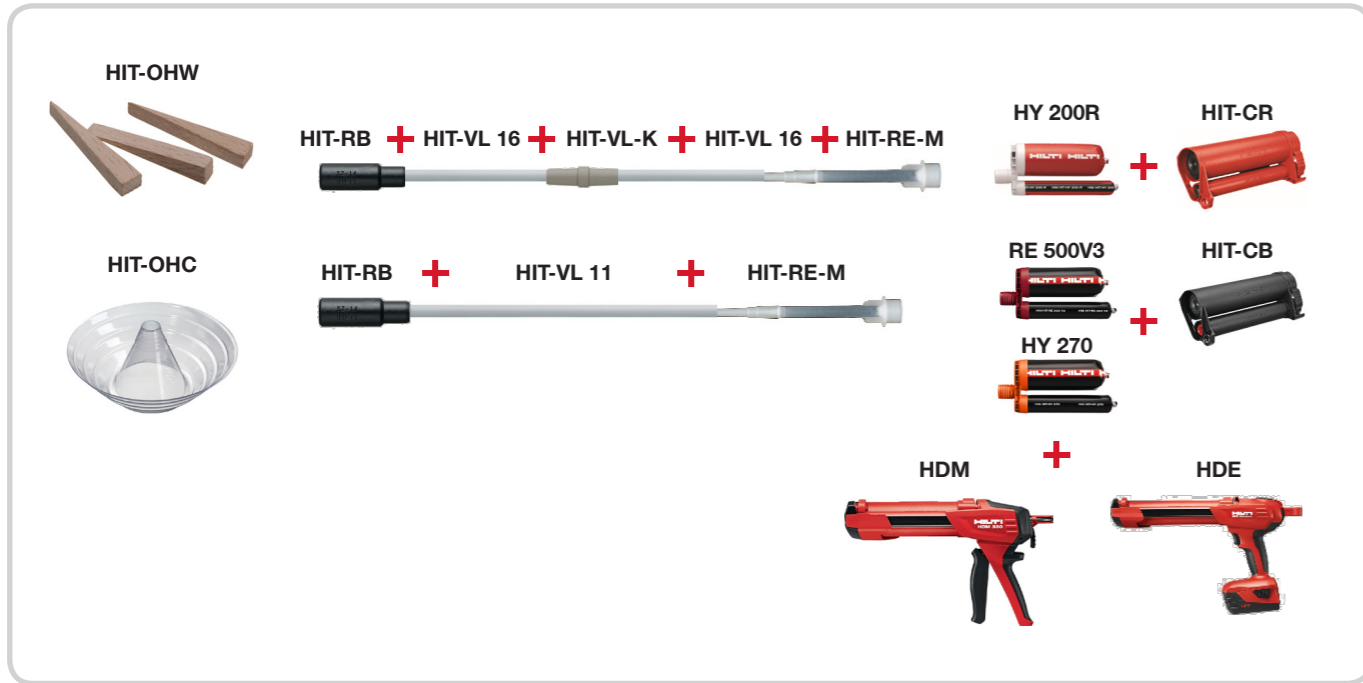
힐티 웹사이트에서 최신 품번 및 관련 제품들을 확인하세요.

케미컬 앵커 주입용 액세서리 HIT



제품 특성

- 피스톤 플러그로 대구경 홀에 공극 없이, 배터리 디스펜서로 빠르고 안전한 시공 가능.
- 천공 홀의 깊이에 따라 주입관 조절 가능



주문 코드	품번
케미컬 낙하 방지 드립 가이드 OHC-1 (천정용)	387551
케미컬 낙하 방지 드립 가이드 OHC-2 (천정용)	387552
케미컬 낙하 방지 뺨기 OHW (천정용)	387550
피스톤 플러그 HIT-SZ 14	2039309
피스톤 플러그 HIT-SZ 16	2039310
피스톤 플러그 HIT-SZ 18	2039311
피스톤 플러그 HIT-SZ 22	2039313
피스톤 플러그 HIT-SZ 24	2039314
피스톤 플러그 HIT-SZ 28	2039316
피스톤 플러그 HIT-SZ 32	2039318
피스톤 플러그 HIT-SZ 35	2039319
경질 주입관 HIT-VL 16/0.7 (개당 0.7m)	336646
경질 주입관 연장 커플러 HIT-VL-K	335021
연질 주입관 HIT-VL 11/1.0 (개당 1m)	2042533
연질 주입관 HIT-VL 11/10.0 (개당 10m)	2080471
케미컬 주입구 HIT-RE-M	337111
카트리지 HIT-CB-330 (330ml 전용)	2007056
HIT-CB-500 (330ml / 500ml 겸용)	2007057
HIT-CR-330 (330ml 전용)	2007058
HIT-CR-500 (330ml / 500ml 겸용)	2007059
전동 디스펜서 HDE 500 A22	2162794
수동 디스펜서 HDM 330	2005640
수동 디스펜서 HDM 500	2005641

힐티 웹사이트에서 최신 품번 및 관련 제품들을 확인하세요.

힐티 배터리 디스펜서 HDE 500 A22



Fleet Management

빠른 설치 속도 및 공사비 절감

주입량 조절 다이얼 (1=5ml)로 정량 주입하여 자재 손실율을 줄여 공사비 절감. 수동 디스펜서 대비 130% 빠른 주입 속도.

다양한 액세서리

수중 또는 최대 2.3m의 긴 설치 깊이, M33 이상 큰 직경의 앵커 및 천정부 앵커 설치용 다양한 액세서리 호환 가능.

월등한 성능과 배터리 호환성

기존 22V 배터리와 호환. 완전 충전된 5.2A 배터리 1개로 20°C에서 케미컬 앵커 500ml 90개 이상 주입 가능.

카트리지 방식은 케미컬 인입이 편리하고 호일 손상시에도 케미컬 노출 확률을 줄여 안전성 확보

자동 감압 장치를 적용하여 주입 완료 후 자재 손실량 저감

주입 속도를 조절할 수 있는 스위치로 깔끔한 마감 가능

케미컬 앵커 용량 330ml 및 500ml 호환 가능

HIT-CR500

+

HY200R

HIT-CB500

+

RE500V3

HY270

호일팩 기술은 케미컬 주입 완료시 발생하는 폐기물의 부피를 줄여 현장 관리비용 절감

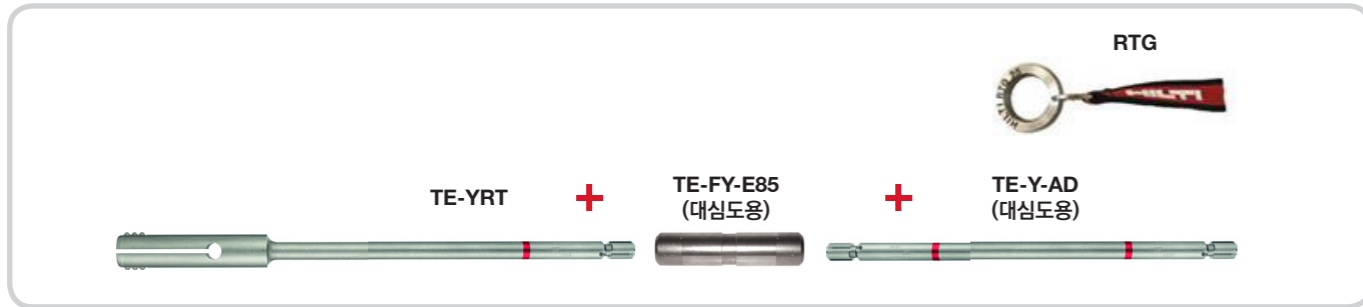
- 기술사양 :**
- 주입 속도 : HDE 11ml/s / 매뉴얼 디스펜서 (4.8ml/s) 대비 **130% 빠른 주입 속도**로 대형 프로젝트 시공시 적합. (20°C 기준)
 - HDE 액세서리 제외 중량 : 2.8kg
 - 22V 5.2A 배터리 중량 : 0.8kg
 - 케미컬 앵커 중량 : RE500V3 500ml (0.8kg) / HY200R 500ml (1.0kg)
 - 시공 가능 온도 범위 : -5~40°C (-5°C 모르타르가 응집되어 -50% 감소하며, 40°C에서는 케미컬 활성도가 높아져 10~20% 주입속도 증가.)
 - **시공 전 케미컬 앵커의 적정 보관온도는 5~25°C**이며, 직사광선에 노출되지 않는 실내 또는 야외에서 단열 박스에 보관.
 - FM 포함 및 2년 무상 수리 가능. (고장 원인에 따라 별도 확인 필요)

다이아몬드 천공홀 내부 표면 러프닝 툴



제품 특성

- 피천공 내면에 요철이 없는 다이아몬드 천공홀에 요철을 생성하고 케미컬 앵커의 부착력을 증대시켜 안전한 시공성 확보.



주문 코드	품번
러프닝 툴 TE-YRT 18/320	2125965
러프닝 툴 TE-YRT 20/320	2125966
러프닝 툴 TE-YRT 22/400	2125967
러프닝 툴 TE-YRT 25/400	2125968
러프닝 툴 TE-YRT 28/480	2125969
러프닝 툴 TE-YRT 30/540	2126030
러프닝 툴 TE-YRT 32/500	2126031
러프닝 툴 TE-YRT 35/600	2126032
러프닝 툴 게이지 RTG 18	2126038
러프닝 툴 게이지 RTG 20	2126039
러프닝 툴 게이지 RTG 22	2126040
러프닝 툴 게이지 RTG 25	2126041
러프닝 툴 게이지 RTG 28	2126042
러프닝 툴 게이지 RTG 30	2126043
러프닝 툴 게이지 RTG 32	2126044
러프닝 툴 게이지 RTG 35	2126045
러프닝 툴 연장용 어댑터 TE-FY-E85	1954
러프닝 툴 연장용 룯드 TE-Y-AD	382390

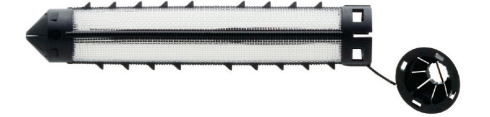
힐티 웹사이트에서 최신 품번 및 관련 제품들을 확인하세요.

중공 조적용 슬리브 체망 HIT-SC



제품 특성

- 슬리브 체망으로 케미컬 앵커 HY270이 분사 경화하여 중공 조적에 걸림력 발생.
- 표준 HIT-SC를 중첩 조립하여 설치깊이 조절.



제품 사용 개요

- 케미컬 앵커 룯드 또는 기계식 앵커에 포함된 평와셔는 폐기하고, 너트는 필링 세트와 호환 가능.
- 천공홀에 케미컬 앵커를 주입하고 앵커 룯드를 인입시켜 완전 경화시까지 대기.
- 박와셔 ▶ 구면와셔 ▶ 너트 순으로 체결하여 설치 토크값 적용하여 설치.
- 풀림방지와셔 체결 후 박와셔의 주입구로 HY200R 2차 주입하여 완전 경화시 일체화 거동.

Order Now



주문코드	드릴비트 직경 (mm)	표준천공깊이 (mm)	설치토크 (Nm)	패키지 수량	품번
HIT-SC 12x50	12	60	3	20 개	308386
HIT-SC 12x85	12	95	3	20 개	308387
HIT-SC 16x50	16	60	4	20 개	308388
HIT-SC 16x85	16	95	4	20 개	332519
HIT-SC 18x50	18	60	6	20 개	332520
HIT-SC 18x85	18	95	6	20 개	332521
HIT-SC 22x50	22	60	8	20 개	335943
HIT-SC 22x85	22	95	8	10 개	332521

벽돌의 종류에 따라 설계 하중이 달라지므로 현장별 시공 전 인발테스트 및 구조 검토 필요

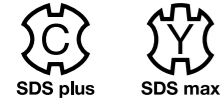
힐티 웹사이트에서 최신 품번 및 관련 제품들을 확인하세요.

HVU2 + HAS-U 앵커 룯드 세팅 어댑터 TE-HVU2



제품 특성

- HAS-U 앵커 룯드의 육각머리로 앵커 룯드를 천공홀에 회전 인입시켜 신속 안전하게 HVU2를 설치하는 세팅 공구.



주문코드	앵커 룯드	세팅팁	패키지 수량	품번
TE-C HVU2 M8-M16	HAS-U	M8-M16 1개씩 포함	1 개	2181356
TE-Y HVU2 M20	HAS-U	M20 1개 포함	1 개	2230162
TE-Y HVU2 M24	HAS-U	M24 1개 포함	1 개	2230163
TE-Y HVU2 M27	HAS-U	M27 1개 포함	1 개	2230164
TE-Y HVU2 M30	HAS-U	M30 1개 포함	1 개	2230165

힐티 웹사이트에서 최신 품번 및 관련 제품들을 확인하세요.

HVU2 + HIS-N 앵커 룯드 세팅 어댑터

제품 특성

- HIS-N 앵커 룯드의 암나사에 체결한 후 앵커 룯드를 천공홀에 회전 인입시켜 신속 안전하게 HVU2를 설치하는 세팅 공구.



주문코드	앵커 룯드	세팅팁	패키지 수량	품번
HIS-S M8	HIS-N	불필요	1 개	45964
HIS-S M10	HIS-N	불필요	1 개	45965
HIS-S M12	HIS-N	불필요	1 개	45966
HIS-S M16	HIS-N	불필요	1 개	45967
HIS-S M20	HIS-N	불필요	1 개	45968

힐티 웹사이트에서 최신 품번 및 관련 제품들을 확인하세요.

HVU-TZ + HAS-TZ 앵커 룯드 세팅 어댑터



제품 특성

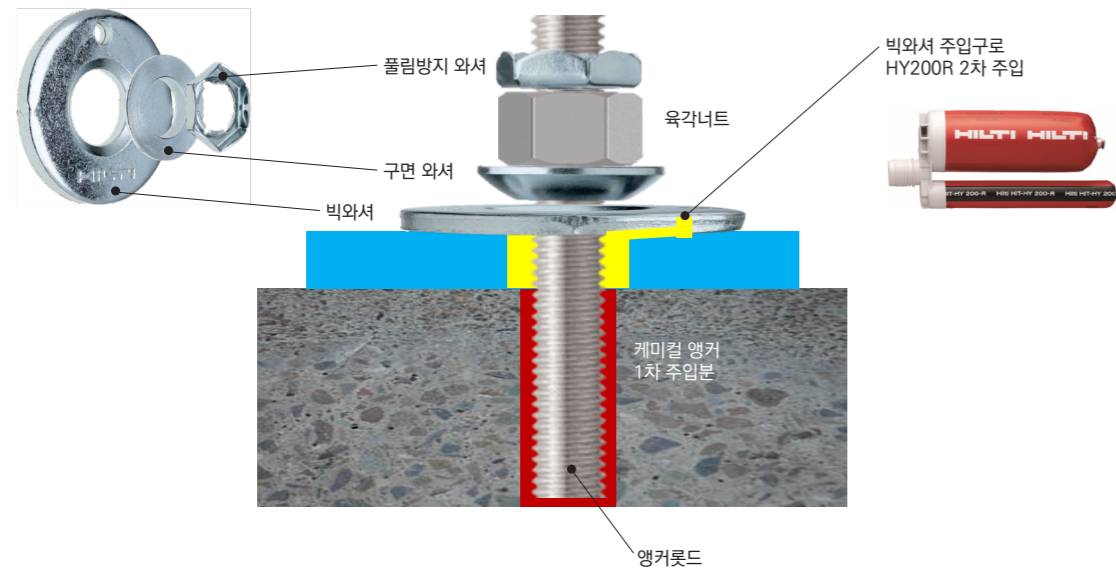
- HAS-TZ 앵커 룯드의 육각머리로 앵커 룯드를 천공홀에 회전 인입시켜 신속 안전하게 HVU-TZ를 설치하는 세팅 공구.



주문코드	앵커 룯드	세팅팁	패키지 수량	품번
TE-C HEX M10	HAS-TZ	불필요	1 개	311415
TE-C HEX M12	HAS-TZ	불필요	1 개	311416
TE-C HEX M16	HAS-TZ	불필요	1 개	311417
TE-Y HEX M20	HAS-TZ	불필요	1 개	336420

힐티 웹사이트에서 최신 품번 및 관련 제품들을 확인하세요.

앵커 전단 보강용 Filling Set



제품 특성

- 1차 설치를 완료한 앵커 로드 또는 기계식 앵커에 추가 적용.
- 케미컬 앵커 : RE500V3 / HY200R / HVU-TZ
- 기계식 앵커 : HDA / HSL-4 / HST3 / HUS3

제품 장점

- 유럽기술자료 ETA 인증 보유
- 베이스 플레이트와 앵커 로드의 공극을 2차 케미컬 앵커를 주입하여 채움으로써, 전단력을 균일 분산시켜 전단 보강 효과 발현.

제품 사용 개요

- 케미컬 앵커 로드 또는 기계식 앵커에 포함된 평와셔는 폐기하고, 너트는 필링 세트와 호환 가능.
- 천공홀에 케미컬 앵커를 주입하고 앵커 로드를 인입시켜 완전 경화시까지 대기.
- 빅와셔 ▶ 구면와셔 ▶ 너트 순으로 체결하여 설치 토크값 적용하여 설치.
- 풀림방지와셔 체결 후 빅와셔의 주입구로 HY200R 2차 주입하여 완전 경화시 일체화 거동.



Order Now

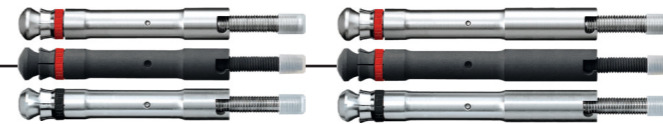


주문코드	재질 / 도금	패키지 수량	품번
앵커 전단 보강용 필링 세트 M8	탄소강 / 전기아연도금	50 개	2127787
앵커 전단 보강용 필링 세트 M10	탄소강 / 전기아연도금	50 개	2127788
앵커 전단 보강용 필링 세트 M12	탄소강 / 전기아연도금	16 개	2127789
앵커 전단 보강용 필링 세트 M16	탄소강 / 전기아연도금	25 개	2127890
앵커 전단 보강용 필링 세트 M20	탄소강 / 전기아연도금	6 개	2127891
앵커 전단 보강용 필링 세트 M24	탄소강 / 전기아연도금	5 개	2127892
앵커 전단 보강용 필링 세트 M8 A4	스테인레스 316	50 개	2127893
앵커 전단 보강용 필링 세트 M10 A4	스테인레스 316	50 개	2127894
앵커 전단 보강용 필링 세트 M12 A4	스테인레스 316	16 개	2127895
앵커 전단 보강용 필링 세트 M16 A4	스테인레스 316	25 개	2127896
앵커 전단 보강용 필링 세트 M20 A4	스테인레스 316	6 개	2127897

힐티 웹사이트에서 최신 품번 및 관련 제품들을 확인하세요.

HILTI

기계식 앵커



기계식 앵커

내진 최고하중 언더컷 앵커 HDA	266p
내진 고하중 슬리브 앵커 HSL-3	271p
내진 고하중 웨지 앵커 HST3	277p
호이스트 앵커 플레이트 HAP 1.15	281p
내진 고하중 스크류 앵커 HUS3	282p
표준 스크류 앵커 HUS	287p
중하중 웨지 앵커 HSA	290p
표준하중 웨지 앵커 HSV	294p
입술형 드롭인 앵커 HKD	297p
입술형 단축 드롭인 앵커 HDI-P	300p
일반형 드롭인 앵커 HKV	302p
드롭인 앵커 HKD / HDI-P / HKV 천공용 인서트	304p
일반형 아웃콘 앵커 HOC	306p
플라스틱 장축 프레임 앵커 HRD	307p
플라스틱 중축 프레임 앵커 HUD-L	313p
플라스틱 단축 프레임 앵커 HUD-1	315p
플라스틱 세면기 앵커 HUD-1 + HIT-C-B	317p
동공 앵커 HHD-S	319p
플라스틱 토글 앵커 HTB-2	321p
플라스틱 기본 앵커 HLD	323p

작동 원리	부하 표시		기준 소재								소재					유형			제품 승인		한지 테스트*	비고
			콘크리트	균열	경질 자연석	합로우 콘크리트	AAC 블록	일반 벽돌	캐비티 벽돌	간식 벽체 패널	아연 도금 강재	아연 도금 또는 용융 도금 강재	A2 스테인리스강	A4 스테인리스강	HCR 스테인리스강	볼트 헤드	외부 스레드	내부 스레드	인증			
																			유럽	미국		
케미컬 앵커	kg		■	■	■					■	■					■	■	■	ES, NSF, VdS, DIBt	✓	<ul style="list-style-type: none"> 유럽 기술 인증 (ETA) ICC-ES Report LEED 기반 Low VOC 성분 식수 접촉 시 사용에 대한 인증 Factory Mutual (FM) Deutsches Institut für Bautechnik DIBt (German Institute of Building Technology) Certified by VdS (German Association of insurers) of use in the installation sprinkler system 내충격성 인증 내진성 시험 피로도 시험 원자력발전소 인증 	
			■	■	■					■	■					■	■	■	ES, NSF, VdS, DIBt	✓		
			■	■	■					■	■					■	■	■	ES, NSF, VdS, DIBt	✓		
				■		■	■	■	■	■	■					■	■	■	ES, DIBt			
금속 앵커	kg		■	■						■	■					■			ES, DIBt, VdS, NSF, FM	✓		
			■	■						■						■	■		ES, VdS, NSF, FM	✓		
			■	■						■						■			ES, NSF, FM	✓		
			■							■	■	■	■			■			ES	✓		
			■	■			■	■		■						■			ES, NSF, FM, VdS	✓		
			■							■	■					■	■		ES, DIBt, VdS, FM	✓		
			■							■		■				■	■		DIBt			
											■	■				■			DIBt			
플라스틱 앵커	kg		■			■	■	■	■	■	■		■			■						
			■			■	■	■	■	■						■			DIBt	✓		
			■			■	■	■	■	■	■		■			■						
						■			■	■	■	■				■	■					
											■					■	■					

*한지 시험 보고서에 관한 내용은 힐티 담당자에 문의하세요.

내진 최고하중 언더컷 앵커 HDA



시공 가능 모재

- 균열 콘크리트
- 비균열 콘크리트

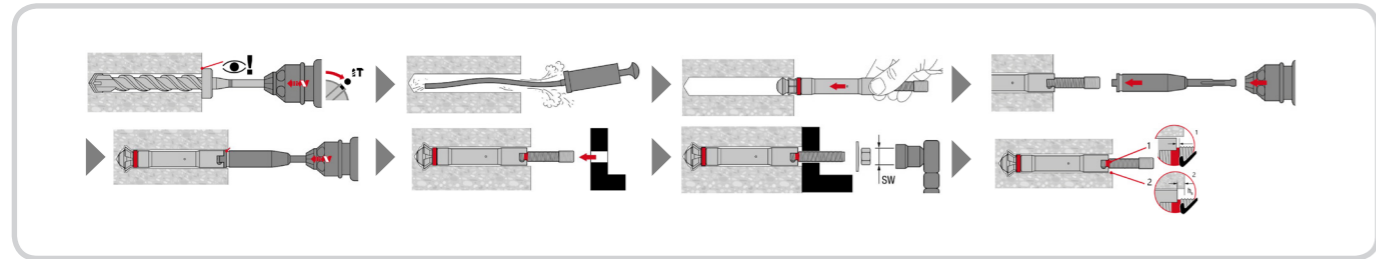
제품 장점

- 내진 / 충격 / 피로 설계 가능
- 균열 및 비균열 콘크리트 모재에 시공성 확보
- 선설치 (P형) 및 관통설치 (T형) 가능

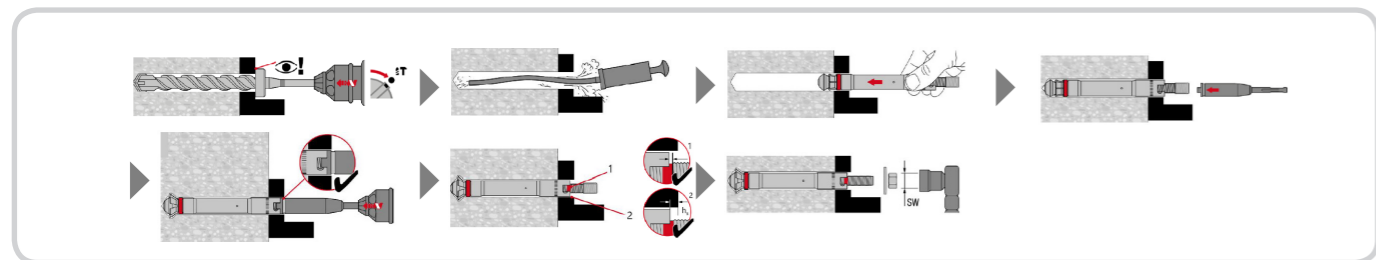
제품 사용 개요

- HDA 전용 스탬드릴비트 HDA-B를 사용하여 설계 깊이까지 콘크리트 천공.
- 천공 중 언더컷 확장부와 철근이 간섭시 철근절삭비트 HDA-GT를 사용하여 철근 절삭.
- 먼지 청소 후 천공 홀에 손으로 HDA 앵커 인입. (망치질 불필요)
- 세팅용 툴 HDA-ST를 슬리브에 밀착시킨 후, 슬리브 종단이 콘크리트 표면 아래에 위치하고 나사산의 적색선이 노출될 때까지 회전 인입. (설치 중 나사산 보호캡 제거 금지)
- 설치 완료 후 필요시 분해용 툴 HDA-RT로 완벽히 제거 가능.

선설치 작업 순서 (HDA-P/PF/PR)



관통 설치 작업 순서 (HDA-T/TF/TR)



내진 최고하중 언더컷 앵커 HDA



HDA-T (탄소강 / 전기아연도금 / 관통설치용)



주문코드	드릴비트 직경 (mm)	표준천공깊이 (mm)	설치토크 (Nm)	포장단위	품번
HDA-T M10x100/20	20	127	50	12 개	331545
HDA-T M12x125/30	22	163	80	8 개	331548
HDA-T M12x125/50	22	183	80	8 개	331549
HDA-T M16x190/40	30	243	120	4 개	331552
HDA-T M16x190/60	30	263	120	4 개	331553
HDA-T M20x250/50	37	316	300	2 개	339267
HDA-T M20x250/100	37	366	300	2 개	339268

힐티 웹사이트에서 최신 품번 및 관련 제품들을 확인하세요.

HDA-TF (탄소강 / 용융아연도금 / 관통선설치용)



주문코드	드릴비트 직경 (mm)	표준천공깊이 (mm)	설치토크 (Nm)	포장단위	품번
HDA-TF M10x100/20	20	127	50	12 개	412903
HDA-TF M12x125/30	22	163	80	8 개	412904
HDA-TF M12x125/50	22	183	80	8 개	412905
HDA-TF M16x190/40	30	243	120	4 개	339364
HDA-TF M16x190/60	30	263	120	4 개	339365

힐티 웹사이트에서 최신 품번 및 관련 제품들을 확인하세요.

HDA-TR (스테인리스 316 / 관통설치용)



주문코드	드릴비트 직경 (mm)	표준천공깊이 (mm)	설치토크 (Nm)	포장단위	품번
HDA-TR M10x100/20	20	127	50	12 개	339351
HDA-TR M12x125/30	22	163	80	8 개	339352
HDA-TR M12x125/50	22	183	80	8 개	339353
HDA-TR M16x190/40	30	243	120	4 개	339354
HDA-TR M16x190/60	30	263	120	4 개	339355

힐티 웹사이트에서 최신 품번 및 관련 제품들을 확인하세요.

내진 최고하중 언더컷 앵커 HDA



HDA-P (탄소강 / 전기아연도금 / 선설치용)



주문코드	드릴비트 직경 (mm)	표준천공깊이 (mm)	설치토크 (Nm)	포장단위	품번
HDA-P M10x100/20	20	107	50	12 개	331544
HDA-P M12x125/30	22	133	80	8 개	331546
HDA-P M12x125/50	22	133	80	8 개	331547
HDA-P M16x190/40	30	203	120	4 개	331550
HDA-P M16x190/60	30	203	120	4 개	331551
HDA-P M20x250/50	37	266	300	2 개	339265
HDA-P M20x250/100	37	266	300	2 개	339266

힐티 웹사이트에서 최신 품번 및 관련 제품들을 확인하세요.

HDA-PF (탄소강 / 용융아연도금 / 선설치용)



주문코드	드릴비트 직경 (mm)	표준천공깊이 (mm)	설치토크 (Nm)	포장단위	품번
HDA-PF M10x100/20	20	107	50	12 개	412900
HDA-PF M12x125/30	22	133	80	8 개	412901
HDA-PF M12x125/50	22	133	80	8 개	412902
HDA-PF M16x190/40	30	203	120	4 개	339359
HDA-PF M16x190/60	30	203	120	4 개	339360

힐티 웹사이트에서 최신 품번 및 관련 제품들을 확인하세요.

HDA-PR (스테인리스 316 / 선설치용)



주문코드	드릴비트 직경 (mm)	표준천공깊이 (mm)	설치토크 (Nm)	포장단위	품번
HDA-PR M10x100/20	20	107	50	12 개	339346
HDA-PR M12x125/30	22	133	80	8 개	339347
HDA-PR M12x125/50	22	133	80	8 개	339348
HDA-PR M16x190/40	30	203	120	4 개	339349
HDA-PR M16x190/60	30	203	120	4 개	339350

힐티 웹사이트에서 최신 품번 및 관련 제품들을 확인하세요.

내진 최고하중 언더컷 앵커 HDA



TE-C-HDA-B (HDA 전용 스타드릴비트 / C척)



주문코드	드릴비트 직경 (mm)	HDA 직경	호환 전동 공구			품번
			TE 30	TE 60	TE 70	
TE-C-HDA-B 20x100	20	M10	✓			332089
TE-C-HDA-B 20x120	20	M10	✓			332090
TE-C-HDA-B 22x125	22	M12	✓			402050
TE-C-HDA-B 22x155	22	M12	✓			402056
TE-C-HDA-B 22x175	22	M12	✓			402060

힐티 웹사이트에서 최신 품번 및 관련 제품들을 확인하세요.

TE-Y-HDA-B (HDA 전용 스타드릴비트 / Y척)



주문코드	드릴비트 직경 (mm)	HDA 직경	호환 전동 공구			품번
			TE 30	TE 60	TE 70	
TE-Y-HDA-B 22x125	22	M12		✓	✓	402055
TE-Y-HDA-B 22x155	22	M12		✓	✓	402058
TE-Y-HDA-B 22x175	22	M12		✓	✓	402062
TE-Y-HDA-B 30x190	30	M16			✓	332097
TE-Y-HDA-B 30x230	30	M16			✓	332098
TE-Y-HDA-B 30x250	30	M16			✓	332099
TE-Y-HDA-B 37x250	37	M20			✓	339270
TE-Y-HDA-B 37x300	37	M20			✓	339271
TE-Y-HDA-B 37x350	37	M20			✓	339272

힐티 웹사이트에서 최신 품번 및 관련 제품들을 확인하세요.

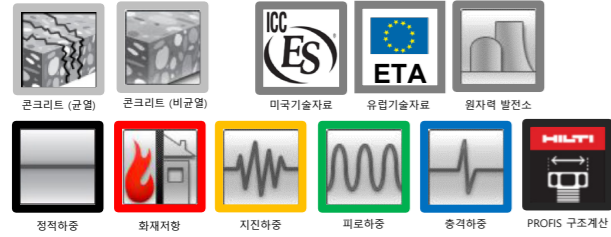
TE-C-HDA-GT (HDA 전용 철근절삭비트 / C척)



주문코드	드릴비트 직경 (mm)	HDA 직경	호환 전동 공구			품번
			TE 30	TE 60	TE 70	
TE-C-HDA-GT 20	20	M10	✓			333439
TE-C-HDA-GT 22	20	M12	✓			333440
TE-C-HDA-GT 30	22	M16	✓			333441

힐티 웹사이트에서 최신 품번 및 관련 제품들을 확인하세요.

내진 최고하중 언더컷 앵커 HDA



TE-C-HDA-ST (HDA 전용 세팅틀 / C척)



주문코드	세팅틀 직경 (mm)	HDA 직경	호환 전동 공구			품번
			TE 30	TE 60	TE 70	
TE-C-HDA-ST 20-M10	20	M10	✓			331843
TE-C-HDA-ST 22-M12	22	M12	✓			331844

힐티 웹사이트에서 최신 품번 및 관련 제품들을 확인하세요.

TE-Y-HDA-ST (HDA 전용 세팅틀 / Y척)



주문코드	세팅틀 직경 (mm)	HDA 직경	호환 전동 공구			품번
			TE 30	TE 60	TE 70	
TE-Y-HDA-ST 20-M10	20	M10		✓	✓	287133
TE-Y-HDA-ST 22-M12	22	M12		✓	✓	287134
TE-Y-HDA-ST 30-M16	30	M16			✓	331846
TE-Y-HDA-ST 37-M20	37	M20			✓	339269

힐티 웹사이트에서 최신 품번 및 관련 제품들을 확인하세요.

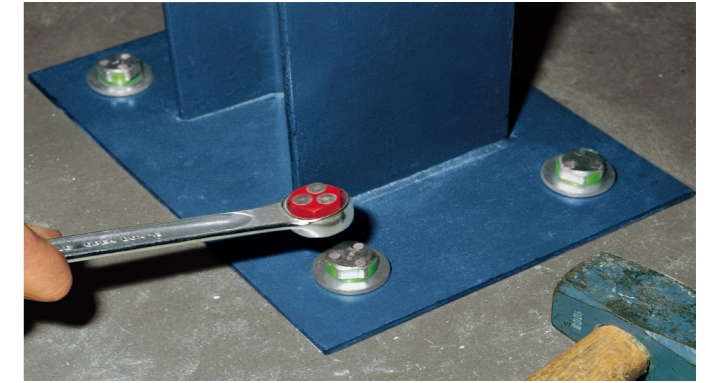
TE-C-HDA-RT (HDA 전용 해체틀 / C척)



주문코드	해체틀 직경 (mm)	HDA 직경	호환 전동 공구			품번
			TE 30	TE 60	TE 70	
TE-C-HDA-RT 20-M10	20	M10	✓			333433
TE-C-HDA-RT 22-M12	22	M12	✓			333434
TE-C-HDA-RT 30-M16	30	M16	✓			333435
TE-C-HDA-RT 37-M20	37	M20				339273

힐티 웹사이트에서 최신 품번 및 관련 제품들을 확인하세요.

내진 고하중 슬리브 앵커 HSL-3



시공 가능 모재

- 균열 콘크리트
- 비균열 콘크리트

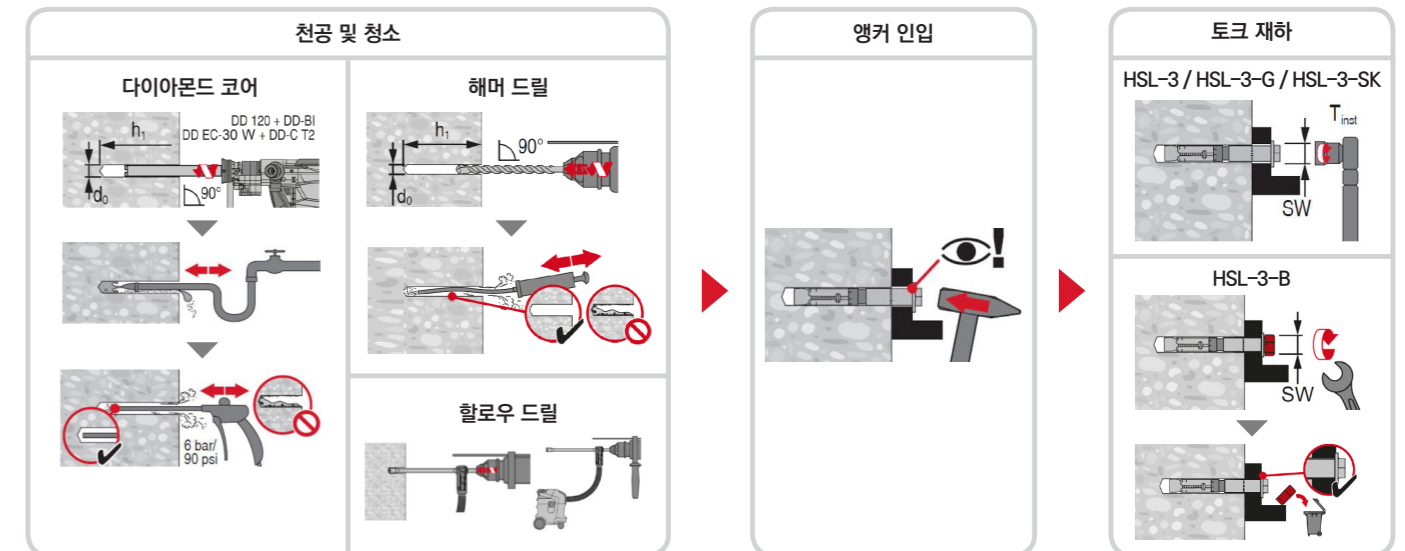
제품 장점

- 내진 / 충격 / 피로 설계 가능
- 균열 및 비균열 콘크리트 모재에 시공성 확보
- 시공 조건에 따른 다양한 종류의 앵커머리

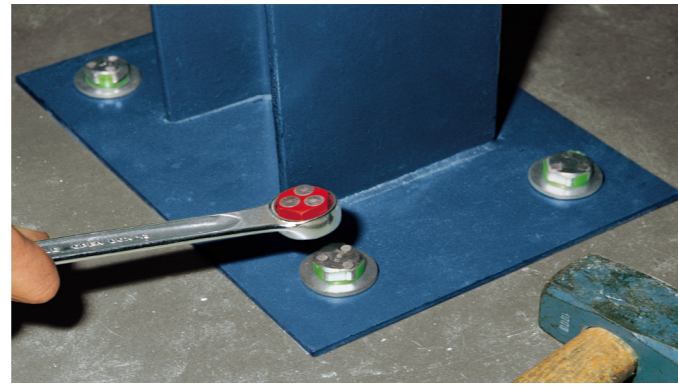
제품 사용 개요

- 다이아몬드 코어 또는 해머 드릴을 사용하여 콘크리트 천공.
- 천공한 방법에 따라 에어 컴프레서+살수 또는 수동 펌프를 사용하여 공내 잔여물 청소.
- 망치로 앵커 두부와 피부착재 상단의 유격이 없을 때까지 앵커 타임.
- 토크 렌치를 사용하여 토크값 재하.
- HSL-3-B는 일반 스패너로도 설치 가능하며, 설치 완료 후 토크 캡은 제거.

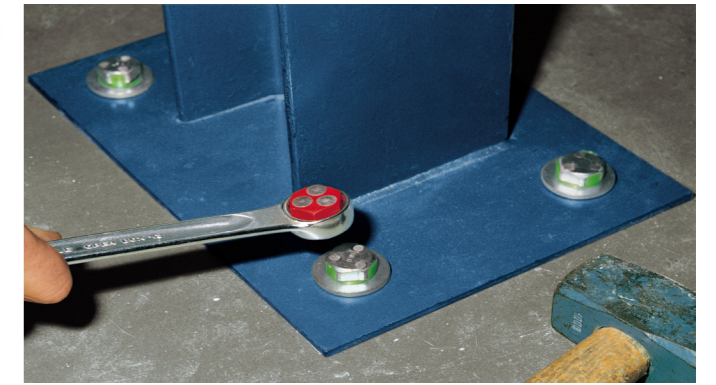
작업 순서



내진 고하중 슬리브 앵커 HSL-3



내진 고하중 슬리브 앵커 HSL-3



HSL-3 (탄소강 / 전기아연도금 / 육각머리)



주문코드	드릴비트 직경 (mm)	표준천공깊이 (mm)	설치토크 (Nm)	세팅팁 규격	포장단위	품번
HSL-3 M8/5	12	80	25	○ SW13	40 개	371774
HSL-3 M8/20	12	80	25	○ SW13	40 개	371775
HSL-3 M8/40	12	80	25	○ SW13	40 개	371776
HSL-3 M10/5	15	90	50	○ SW17	20 개	371777
HSL-3 M10/20	15	90	50	○ SW17	20 개	371778
HSL-3 M10/40	15	90	50	○ SW17	20 개	371779
HSL-3 M12/5	18	105	80	○ SW19	20 개	371780
HSL-3 M12/25	18	105	80	○ SW19	20 개	371781
HSL-3 M12/50	18	105	80	○ SW19	10 개	371782
HSL-3 M16/10	24	125	120	○ SW24	10 개	371783
HSL-3 M16/25	24	125	120	○ SW24	10 개	371784
HSL-3 M16/50	24	125	120	○ SW24	10 개	371785
HSL-3 M20/10	28	155	200	○ SW30	6 개	371786
HSL-3 M20/30	28	155	200	○ SW30	6 개	371787
HSL-3 M20/60	28	155	200	○ SW30	6 개	371788
HSL-3 M24/10	32	180	250	○ SW36	4 개	371789
HSL-3 M24/30	32	180	250	○ SW36	4 개	371790
HSL-3 M24/60	32	180	250	○ SW36	4 개	371791

힐티 웹사이트에서 최신 품번 및 관련 제품들을 확인하세요.

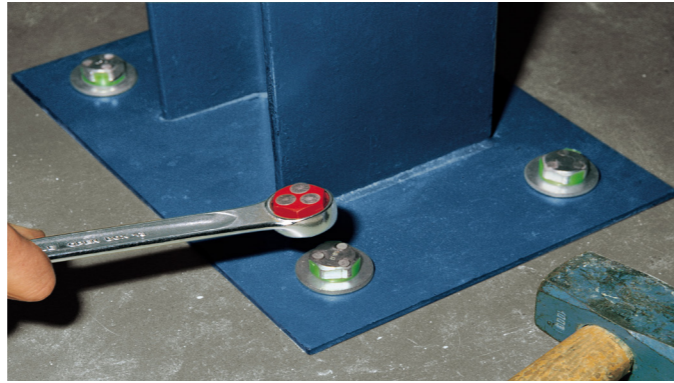
HSL-3-G (탄소강 / 전기아연도금 / 나사산머리)



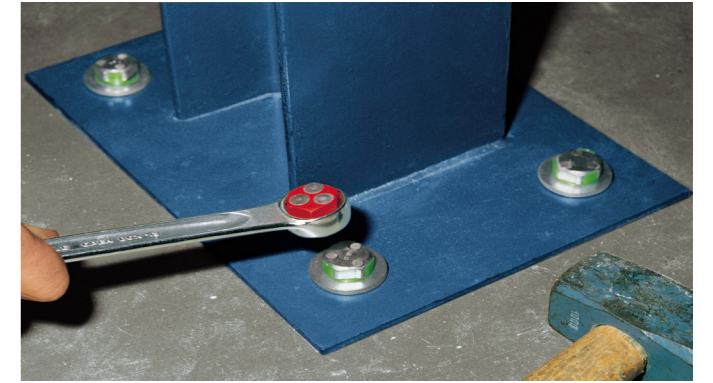
주문코드	드릴비트 직경 (mm)	표준천공깊이 (mm)	설치토크 (Nm)	세팅팁 규격	포장단위	품번
HSL-3-G M8/5	12	80	20	○ SW13	40 개	371792
HSL-3-G M8/20	12	80	20	○ SW13	40 개	371793
HSL-3-G M8/40	12	80	20	○ SW13	40 개	371794
HSL-3-G M8/100	12	80	20	○ SW13	20 개	371829
HSL-3-G M10/5	15	90	35	○ SW17	20 개	371795
HSL-3-G M10/20	15	90	35	○ SW17	20 개	371796
HSL-3-G M10/40	15	90	35	○ SW17	20 개	371797
HSL-3-G M10/100	15	90	35	○ SW17	20 개	371830
HSL-3-G M12/5	18	105	60	○ SW19	20 개	371798
HSL-3-G M12/25	18	105	60	○ SW19	20 개	371799
HSL-3-G M12/50	18	105	60	○ SW19	10 개	371800
HSL-3-G M12/100	18	105	60	○ SW19	10 개	371831
HSL-3-G M16/10	24	125	80	○ SW24	10 개	371801
HSL-3-G M16/25	24	125	80	○ SW24	10 개	371802
HSL-3-G M16/50	24	125	80	○ SW24	10 개	371803
HSL-3-G M16/100	24	125	80	○ SW24	10 개	371832
HSL-3-G M20/10	28	155	160	○ SW30	6 개	371804
HSL-3-G M20/30	28	155	160	○ SW30	6 개	371805
HSL-3-G M20/60	28	155	160	○ SW30	6 개	371806
HSL-3-G M20/100	28	155	160	○ SW30	6 개	371833
HSL-3-G M24/10	32	180	180	○ SW36	4 개	324929
HSL-3-G M24/30	32	180	180	○ SW36	4 개	324930
HSL-3-G M24/60	32	180	180	○ SW36	4 개	324931

힐티 웹사이트에서 최신 품번 및 관련 제품들을 확인하세요.

내진 고하중 슬리브 앵커 HSL-3



내진 고하중 슬리브 앵커 HSL-3



HSL-3-B (탄소강 / 전기아연도금 / 토크캡머리)



주문코드	드릴비트 직경 (mm)	표준천공깊이 (mm)	설치토크 (Nm)	세팅팁 규격	포장단위	품번
HSL-3-B M12/5	18	80	80	○ SW24	20 개	371807
HSL-3-B M12/25	18	80	80	○ SW24	20 개	371808
HSL-3-B M12/50	18	80	80	○ SW24	10 개	371809
HSL-3-B M16/10	24	90	120	○ SW30	10 개	371810
HSL-3-B M16/25	24	90	120	○ SW30	10 개	371811
HSL-3-B M16/50	24	90	120	○ SW30	10 개	371812
HSL-3-B M20/10	28	105	200	○ SW36	6 개	371813
HSL-3-B M20/30	28	105	200	○ SW36	6 개	371814
HSL-3-B M20/60	28	105	200	○ SW36	6 개	371815
HSL-3-B M24/10	32	125	250	○ SW41	4 개	371816
HSL-3-B M24/30	32	125	250	○ SW41	4 개	371817
HSL-3-B M24/60	32	125	250	○ SW41	4 개	371818

힐티 웹사이트에서 최신 품번 및 관련 제품들을 확인하세요.

HSL-3-SK (탄소강 / 전기아연도금 / 접시머리)



주문코드	드릴비트 직경 (mm)	표준천공깊이 (mm)	설치토크 (Nm)	세팅팁 규격	포장단위	품번
HSL-3-SK M8/10	12	80	25	○ SW5	40 개	371825
HSL-3-SK M8/20	12	80	25	○ SW5	40 개	371826
HSL-3-SK M10/20	12	90	50	○ SW6	20 개	371827
HSL-3-SK M12/25	18	105	80	○ SW8	20 개	371828

힐티 웹사이트에서 최신 품번 및 관련 제품들을 확인하세요.

HSL-3-R (스테인리스 316 / 육각머리)



주문코드	드릴비트 직경 (mm)	표준천공깊이 (mm)	설치토크 (Nm)	세팅팁 규격	포장단위	품번
HSL-3-R M8 20/-/-	12	80	25	○ SW13	40 개	2159877
HSL-3-R M8 40/20/-	12	80	25	○ SW13	40 개	2159878
HSL-3-R M10 20/-/-	15	90	35	○ SW17	40 개	2159980
HSL-3-R M10 40/20/-	15	90	35	○ SW17	20 개	2159981
HSL-3-R M12 25/-/-	18	105	80	○ SW19	20 개	2159983
HSL-3-R M12 50/25/-	18	105	80	○ SW19	20 개	2159984
HSL-3-R M16 25/-/-	24	125	120	○ SW24	20 개	2159986
HSL-3-R M16 50/25/-	24	125	120	○ SW24	20 개	2159987
HSL-3-R M20 30/-/-	28	155	200	○ SW30	10 개	2159989
HSL-3-R M20 60/30/-	28	155	200	○ SW30	10 개	2159990

NQA(원자력 발전소 품질 인증) 제외.

힐티 웹사이트에서 최신 품번 및 관련 제품들을 확인하세요.

HSL-3-R (스테인리스 316 / 육각머리)

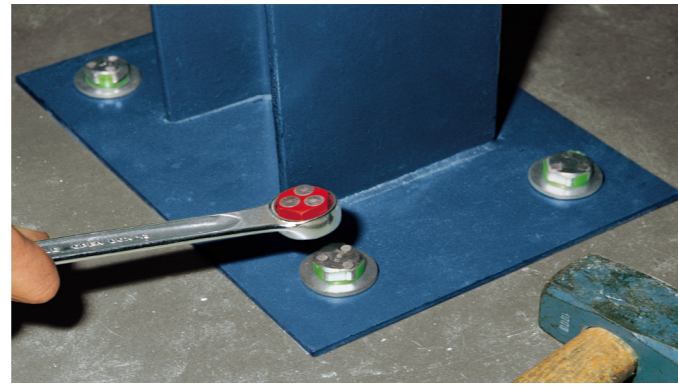


주문코드	드릴비트 직경 (mm)	표준천공깊이 (mm)	설치토크 (Nm)	세팅팁 규격	포장단위	품번
HSL-3-GR M8 20/-/-	12	80	30	○ SW13	40 개	2159992
HSL-3-GR M8 100/80/60	12	80	30	○ SW13	40 개	2159994
HSL-3-GR M10 20/-/-	15	90	50	○ SW17	40 개	2159995
HSL-3-GR M10 100/80/60	15	90	50	○ SW17	20 개	2159997
HSL-3-GR M12 25/-/-	18	105	80	○ SW19	20 개	2159998
HSL-3-GR M12 100/75/50	18	105	80	○ SW19	20 개	2160000
HSL-3-GR M16 25/-/-	24	125	120	○ SW24	20 개	2160001
HSL-3-GR M16 100/75/50	24	125	120	○ SW24	20 개	2160003
HSL-3-GR M20 30/-/-	28	155	200	○ SW30	10 개	2160004
HSL-3-GR M20 100/70/40	28	155	200	○ SW30	10 개	2160006

NQA(원자력 발전소 품질 인증) 제외.

힐티 웹사이트에서 최신 품번 및 관련 제품들을 확인하세요.

내진 고하중 슬리브 앵커 HSL-3



HSL-3-SKR (스테인리스 316 / 접시머리)

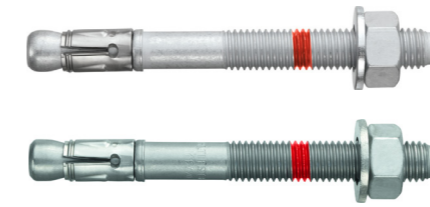


주문코드	드릴비트 직경 (mm)	표준천공깊이 (mm)	설치토크 (Nm)	세팅팁 규격	포장단위	품번
HSL-3-SKR M8/10	12	80	18	○ SW5	40 개	2159873
HSL-3-SKR M8/20	12	80	18	○ SW6	40 개	2159874
HSL-3-SKR M10/20	15	90	50	○ SW8	20 개	2159875
HSL-3-SKR M12/25	18	105	80	○ SW8	20 개	2159876

NQA(원자력 발전소 품질 인증) 제외.

힐티 웹사이트에서 최신 품번 및 관련 제품들을 확인하세요.

내진 고하중 웨지 앵커 HST3



시공 가능 모재

- 균열 콘크리트
- 비균열 콘크리트

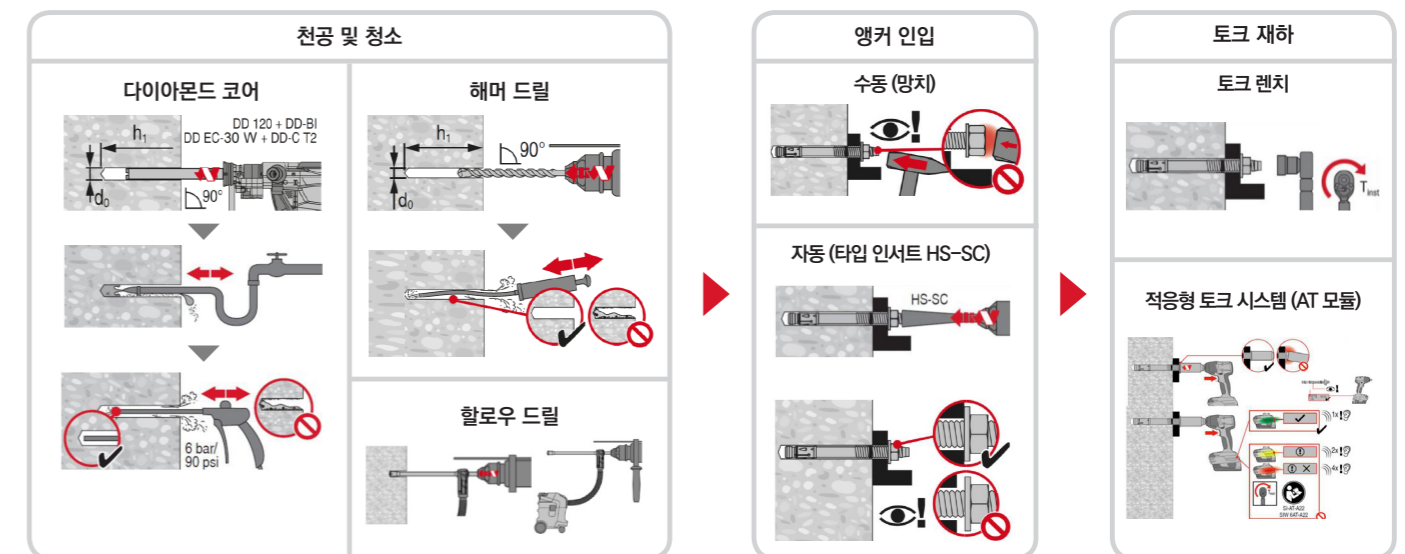
제품 장점

- 내진 설계 가능
- 균열 및 비균열 콘크리트 모재에 시공성 확보
- AT 모듈로 빠르고 안전한 설치 (M8-M12)

제품 사용 개요

- 해머드릴, 다이아몬드 코어 또는 할로우 드릴비트를 사용하여 콘크리트 천공.
- 천공한 방법에 따라 에어 컴프레서+살수 또는 수동 펌프 등을 사용하여 공내 잔여물 청소.
- 망치나 HS-SC로 나사산의 적색부와 콘크리트 표면이 맞닿을 때까지 앵커 타입.
- 임팩트 렌치 SIW6 + AT 모듈 또는 수동 토크 렌치를 사용하여 토크값 재하.
- 목재 피부착재는 앵커 시공 중 파손 가능성이 있으므로 사용 불가.

작업 순서



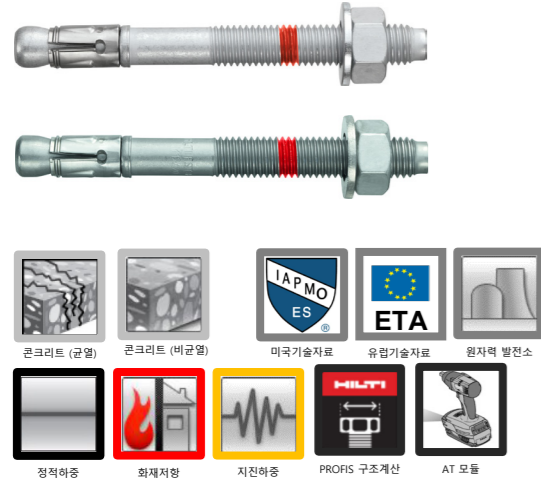
제품 특성

- 유럽 및 미국 기술자료 ETA / ACI 인증 보유
- 정적 / 내진하중 / 화재저항 성능
- 원자력 발전소용 품질 보증 (NQA)
- PROFIS 구조계산 프로그램 지원

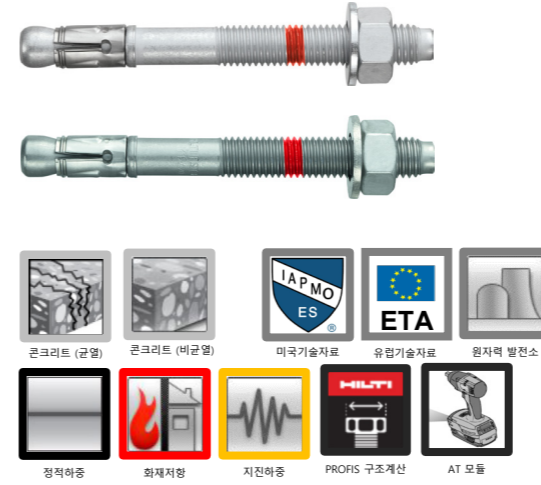
어플리케이션

- 내진 철골 구조물 베이스 플레이트 고정
- 소방 내진 버팀대 등 주요 배관 고정
- 구조물 보수보강 및 리모델링

내진 고하중 웨지 앵커 HST3



내진 고하중 웨지 앵커 HST3



HST3 (탄소강 / 전기아연도금)

주문코드	드릴비트 직경 (mm)	표준천공깊이 (mm)	설치토크 (Nm)	세팅팁 규격	포장단위	품번
HST3 M8x75 -/10	8	59	20	○ SW13	100 개	2105888
HST3 M8x95 -/30	8	59	20	○ SW13	80 개	2105889
HST3 M8x115 -/50	8	59	20	○ SW13	50 개	2105890
HST3 M10x70 10/-	10	73	45	○ SW17	50 개	2113974
HST3 M10x80 20/-	10	73	45	○ SW17	50 개	2113975
HST3 M10x90 30/10	10	73	45	○ SW17	50 개	2105712
HST3 M10x100 40/20	10	73	45	○ SW17	50 개	2105713
HST3 M10x110 50/30	10	73	45	○ SW17	40 개	2105714
HST3 M10x130 70/50	10	73	45	○ SW17	25 개	2105715
HST3 M10x160 100/80	10	73	45	○ SW17	25 개	2105716
HST3 M10x200 140/120	10	73	45	○ SW17	25 개	2105717
HST3 M12x85 10/-	12	88	60	○ SW19	25 개	2113978
HST3 M12x95 20/-	12	88	60	○ SW19	25 개	2113979
HST3 M12x105 30/10	12	88	60	○ SW19	25 개	2105718
HST3 M12x115 40/20	12	88	60	○ SW19	25 개	2105719
HST3 M12x125 50/30	12	88	60	○ SW19	25 개	2105850
HST3 M12x145 70/50	12	88	60	○ SW19	25 개	2105851
HST3 M12x165 90/70	12	88	60	○ SW19	25 개	2105852
HST3 M12x185 110/90	12	88	60	○ SW19	25 개	2105853
HST3 M12x215 140/120	12	88	60	○ SW19	25 개	2105854
HST3 M12x295 220/200	12	88	60	○ SW19	25 개	2105857
HST3 M16x115 15/-	16	106	110	○ SW24	12 개	2114053
HST3 M16x135 35/15	16	106	110	○ SW24	12 개	2105858
HST3 M16x145 45/25	16	106	110	○ SW24	12 개	2105859
HST3 M16x170 70/50	16	106	110	○ SW24	12 개	2105860

힐티 웹사이트에서 최신 품번 및 관련 제품들을 확인하세요.

HST3 (탄소강 / 전기아연도금)



주문코드	드릴비트 직경 (mm)	표준천공깊이 (mm)	설치토크 (Nm)	세팅팁 규격	포장단위	품번
HST3 M16x300 200/180	16	106	110	○ SW24	12 개	2105863
HST3 M20x170 -/30	20	124	180	○ SW30	5 개	2105891
HST3 M20x200 -/60	20	124	180	○ SW30	5 개	2105892
HST3 M20x260 -/120	20	124	180	○ SW30	5 개	2105893
HST3 M24x200 -/30	24	151	300	○ SW36	5 개	2105894
HST3 M24x230 -/60	24	151	300	○ SW36	5 개	2105895

힐티 웹사이트에서 최신 품번 및 관련 제품들을 확인하세요.

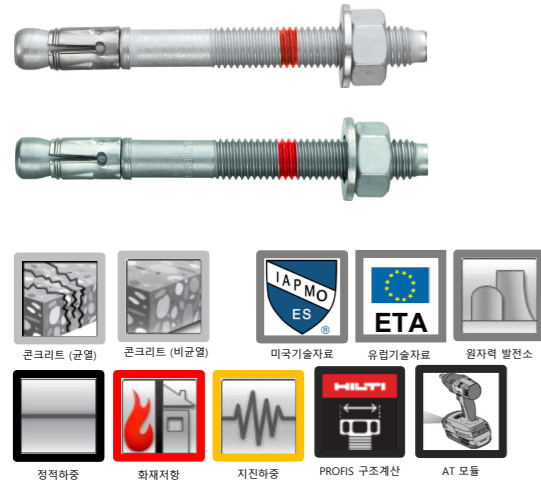
HST3-R (탄소강 / 스테인리스 316)



주문코드	드릴비트 직경 (mm)	표준천공깊이 (mm)	설치토크 (Nm)	세팅팁 규격	포장단위	품번
HST3-R M8x75 -/10	8	59	20	○ SW13	50 개	2105896
HST3-R M8x95 -/30	8	59	20	○ SW13	50 개	2105897
HST3-R M8x115 -/50	8	59	20	○ SW13	50 개	2105898
HST3-R M10x70 10/-	10	73	45	○ SW17	50 개	2113976
HST3-R M10x80 20/-	10	73	45	○ SW17	50 개	2113977
HST3-R M10x90 30/10	10	73	45	○ SW17	50 개	2105864
HST3-R M10x100 40/20	10	73	45	○ SW17	50 개	2105865
HST3-R M10x110 50/30	10	73	45	○ SW17	40 개	2105866
HST3-R M10x130 70/50	10	73	45	○ SW17	25 개	2105867
HST3-R M10x160 100/80	10	73	45	○ SW17	25 개	2105868
HST3-R M12x85 10/-	12	88	60	○ SW19	25 개	2114051
HST3-R M12x95 20/-	12	88	60	○ SW19	25 개	2114052
HST3-R M12x105 30/10	12	88	60	○ SW19	25 개	2105869
HST3-R M12x115 40/20	12	88	60	○ SW19	25 개	2105870
HST3-R M12x125 50/30	12	88	60	○ SW19	25 개	2105871
HST3-R M12x145 70/50	12	88	60	○ SW19	25 개	2105872

힐티 웹사이트에서 최신 품번 및 관련 제품들을 확인하세요.

내진 고하중 웨지 앵커 HST3



HST3-R (스테인리스 316)

주문코드	드릴비트 직경 (mm)	표준천공깊이 (mm)	설치토크 (Nm)	세팅팁 규격	포장단위	품번
HST3 M12x165 90/70	12	88	60	○ SW19	25 개	2105852
HST3 M12x185 110/90	12	88	60	○ SW19	25 개	2105853
HST3 M12x215 140/120	12	88	60	○ SW19	25 개	2105854
HST3 M12x295 220/200	12	88	60	○ SW19	25 개	2105857
HST3 M16x115 15/-	16	106	110	○ SW24	12 개	2114053
HST3 M16x135 35/15	16	106	110	○ SW24	12 개	2105858
HST3 M16x145 45/25	16	106	110	○ SW24	12 개	2105859
HST3 M16x170 70/50	16	106	110	○ SW24	12 개	2105860
HST3 M16x220 120/100	16	106	110	○ SW24	12 개	2105861
HST3 M16x300 200/180	16	106	110	○ SW24	12 개	2105863
HST3 M20x170 -/30	20	124	180	○ SW30	5 개	2105891
HST3 M20x200 -/60	20	124	180	○ SW30	5 개	2105892
HST3 M20x260 -/120	20	124	180	○ SW30	5 개	2105893
HST3 M24x200 -/30	24	151	300	○ SW36	5 개	2105894
HST3 M24x230 -/60	24	151	300	○ SW36	5 개	2105895

힐티 웹사이트에서 최신 품번 및 관련 제품들을 확인하세요.

호이스트 앵커 플레이트 HAP 1.15



시공 가능 모재

- 균열 콘크리트
- 비균열 콘크리트

제품 장점

- 재사용 가능한 앵커 플레이트
- 다양한 각도로 중량물 거치 가능.
- 2개 이상 배치하여 복합 설치 가능

제품 사용 개요

- HST3 앵커 설치시 토크렌치 또는 AT 모듈 사용. (스패너 사용 불가)
- HAP 1.15와 HST3 4개를 토크 렌치로 설치 완료 후 안전 새클 분리.
- 하중 재하 전 앵커 테스터 HAT 28로 26.5kN 재하 직후 하중과 재하 5분 후 하중 및 변형도 확인.
- 하중 재하시 새클 U 볼트의 최저점과 하중 재하점을 일치시키고 반드시 안전핀 체결.
- HAP 간 최소 간격은 210mm (앵커 설치 깊이의 3배) 이상 유지.



제품 특성

- 유럽 및 미국 기술자료 ETA / ACI 인증 보유
- 정적 / 내진하중 / 화재저항 성능
- PROFIS 구조계산 프로그램 지원

어플리케이션

- 엘리베이터 유지보수용 임시 고정대
- 실내 대구경 배관 배치용 임시 고정대
- 완강기, 호이스트 등 안전시설물 고정

고정 방식	1점 고정	2점 고정	1점 경사 고정
고정 외각 각도			
0° α 20°	1.15	2.25	0.55
20° α 45°	1.15	2.1	0.5
45° α 60°	1.15	2	0.45
60° α 90°	1.15	1.6	0.4
90° α 120°	적용 불가	1.15	0.25

상기 표의 하중값은 Working Load Limit (톤) 기준.

주문코드	호환 앵커	포장단위	품번
앵커 플레이트 HAP 1.15	HST3 M12X115 이상 (표준설치깊이 적용)	2 개	2032179

힐티 웹사이트에서 최신 품번 및 관련 제품들을 확인하세요.

내진 고하중 스크류 앵커 HUS3



시공 가능 모재

- 균열 콘크리트
- 비균열 콘크리트
- 솔리드 벽돌
- 경량 기포 콘크리트

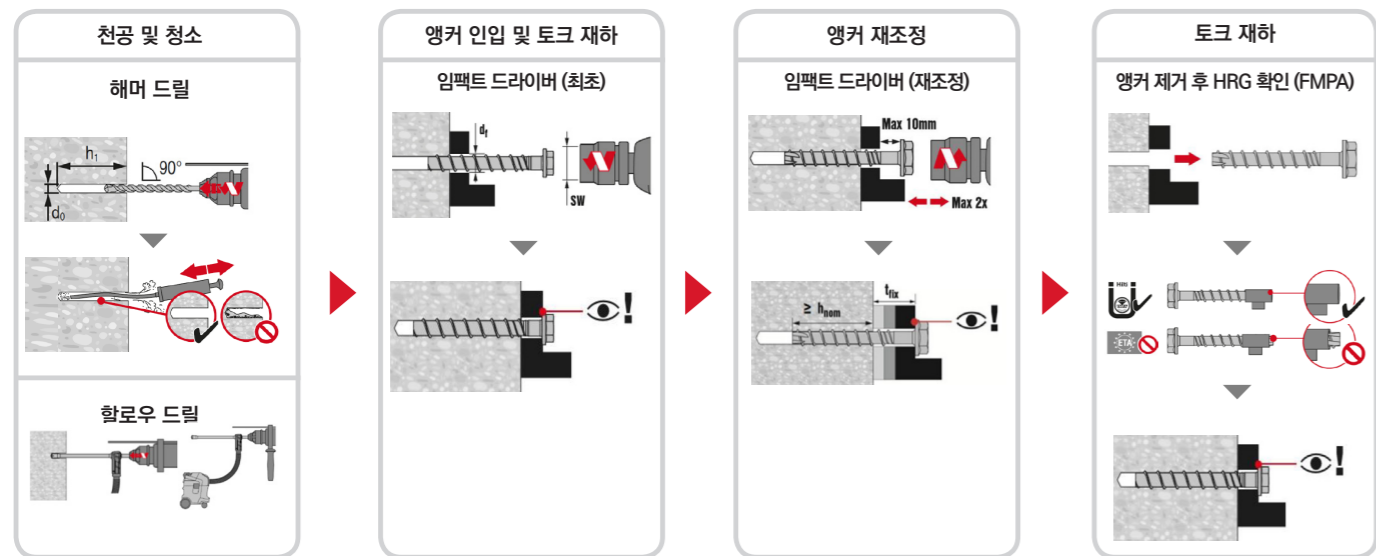
제품 장점

- 내진 설계 및 앵커간 설치거리 단축 가능
- 시공 조건에 따른 다양한 종류의 앵커머리
- 체크 게이지를 활용한 재사용 여부 판정 가능

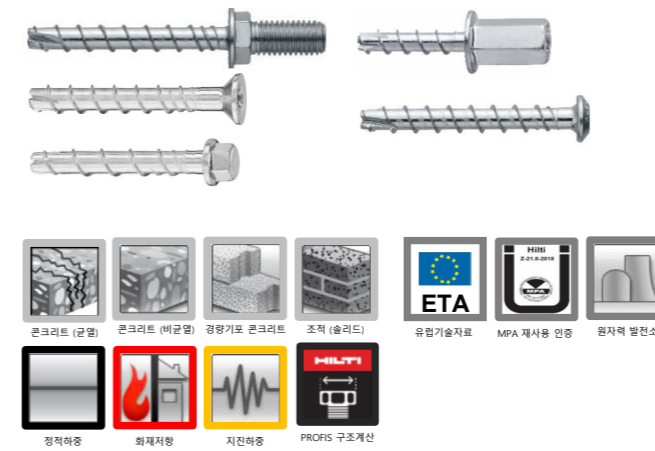
제품 사용 개요

- 해머드릴 (6~14) 또는 할로우 드릴비트 (14)를 사용하여 콘크리트 천공.
- 해머드릴로 천공한 경우 수동 펌프 등을 사용하여 공내 잔여물 청소.
- 피부착재의 수평/수직도 조정이 필요한 경우 앵커를 10mm 이내로 부분 인출한 후 최대 2회 재토크할 경우 최초 시공시의 내력과 동일한 성능임에 대한 ETA 보증. (비균열 콘크리트일 경우)
- 재사용시 HRG 체크 게이지를 사용하여 이를 관통하지 않는 앵커만 재시공. (24MPa 기준 15~20회)

작업 순서



내진 고하중 스크류 앵커 HUS3



HUS3-A (탄소강 / 전기아연도금 / 나사산머리)



주문코드	드릴비트 직경 (mm)	표준천공깊이 (mm)	설치토크 (Nm)	세팅팁 규격	포장단위	품번
HUS3-A 6x35 M8/16	6	38	18	○ SW13	100 개	416741
HUS3-A 6x35 M10/21	6	38	18	○ SW13	100 개	416742
HUS3-A 6x55 M8/16	6	58	25	○ SW13	100 개	416743
HUS3-A 6x55 M10/21	6	58	25	○ SW13	100 개	416744

내진 설계 및 재사용 인증 적용 불가.

힐티 웹사이트에서 최신 품번 및 관련 제품들을 확인하세요.

HUS3-C (탄소강 / 전기아연도금 / 접시머리)



주문코드	드릴비트 직경 (mm)	표준천공깊이 (mm)	설치토크 (Nm)	세팅팁 규격	포장단위	품번
HUS3-C 6x40 /5	6	43	25	⊕ TX30	100 개	2119774
HUS3-C 6x60 /5/25	6	63	25	⊕ TX30	100 개	2119775
HUS3-C 6x70 /15/35	6	73	25	⊕ TX30	100 개	2119776
HUS3-C 8x65 15/-/-	8	75	임팩트 렌치 (SIW 22T-A)	⊕ TX45	50 개	2079931
HUS3-C 8x75 25/15/-	8	85		⊕ TX45	50 개	2079932
HUS3-C 8x85 35/25/15	8	95		⊕ TX45	50 개	2079933
HUS3-C 10x70 15/-/-	10	80		⊕ TX50	50 개	2079934
HUS3-C 10x90 35/15/-	10	100		⊕ TX50	50 개	2079935
HUS3-C 10x100 45/25/15	10	110		⊕ TX50	50 개	2079936

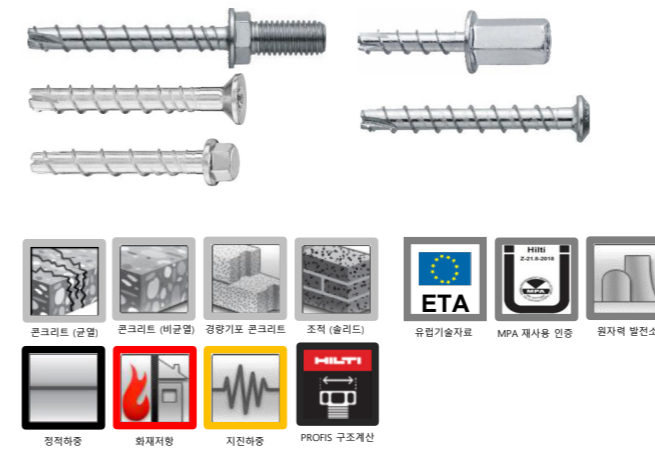
내진 설계 및 재사용 인증 부분 적용 가능. (직경 6 제외)

힐티 웹사이트에서 최신 품번 및 관련 제품들을 확인하세요.

내진 고하중 스크류 앵커 HUS3



내진 고하중 스크류 앵커 HUS3



HUS3-H (탄소강 / 전기아연도금 / 육각머리)



주문코드	드릴비트 직경 (mm)	표준천공깊이 (mm)	설치토크 (Nm)	세팅팁 규격	포장단위	품번
HUS3-H 6x40/5	6	43	25	○ SW13	100 개	416735
HUS3-H 6x50/5/25	6	54	25	○ SW13	100 개	416736
HUS3-H 6x80/25/45	6	83	25	○ SW13	100 개	416737
HUS3-H 6x100/45/65	6	103	25	○ SW13	100 개	416738
HUS3-H 6x120/65/85	6	123	25	○ SW13	100 개	416739
HUS3-H 8x55 5/-/-	8	65		○ SW13	50 개	2079794
HUS3-H 8x65 15/5/-	8	75		○ SW13	50 개	2079795
HUS3-H 8x75 25/15/5	8	85		○ SW13	50 개	2079796
HUS3-H 8x85 35/25/15	8	95		○ SW13	50 개	2079797
HUS3-H 8x100 50/40/30	8	110		○ SW13	50 개	2079798
HUS3-H 8x120 70/60/50	8	130		○ SW13	50 개	2079799
HUS3-H 8x150 100/90/80	8	160		○ SW13	50 개	2079910
HUS3-H 10x60 5/-/-	10	70		○ SW15	50 개	2079911
HUS3-H 10x70 15/-/-	10	80		○ SW15	50 개	2079912
HUS3-H 10x80 25/5/-	10	90		○ SW15	50 개	2079913
HUS3-H 10x90 35/15/5	10	100		○ SW15	50 개	2079914
HUS3-H 10x100 45/25/15	10	110		○ SW15	50 개	2079915
HUS3-H 10x110 55/35/25	10	120		○ SW15	50 개	2079916
HUS3-H 10x130 75/55/45	10	140		○ SW15	50 개	2079917
HUS3-H 10x150 95/75/65	10	160		○ SW15	50 개	2079918
HUS3-H 14x75 10/-/-	14	85		○ SW21	16 개	2079921
HUS3-H 14x100 35/15/-	14	110		○ SW21	16 개	2079922
HUS3-H 14x130 65/45/15	14	140		○ SW21	16 개	2079923
HUS3-H 14x150 85/65/35	14	160		○ SW21	16 개	2079924

내진 설계 및 재사용 인증 부분 적용 가능. (직경 6 제외)

힐티 웹사이트에서 최신 품번 및 관련 제품들을 확인하세요.

HUS3-HF (탄소강 / 듀플렉스도금 / 육각머리)



주문코드	드릴비트 직경 (mm)	표준천공깊이 (mm)	설치토크 (Nm)	세팅팁 규격	포장단위	품번
HUS3-HF 8x65 15/5/-	8	75		○ SW13	50 개	2108735
HUS3-HF 8x75 25/15/5	8	85		○ SW13	50 개	2108736
HUS3-HF 8x85 35/25/15	8	95		○ SW13	50 개	2108737
HUS3-HF 8x100 50/40/30	8	110		○ SW13	50 개	2108738
HUS3-HF 10x60 5/-/-	10	70		○ SW15	50 개	2079925
HUS3-HF 10x80 25/5/-	10	90		○ SW15	50 개	2079926
HUS3-HF 10x100 45/25/15	10	110		○ SW15	50 개	2079927
HUS3-HF 10x110 55/35/25	10	120		○ SW15	50 개	2079928
HUS3-HF 14x75 10/-/-	14	85		○ SW21	16 개	2079929
HUS3-HF 14x100 35/15/-	14	110		○ SW21	16 개	2079930

내진 설계 및 재사용 인증 적용 가능.

힐티 웹사이트에서 최신 품번 및 관련 제품들을 확인하세요.

HUS3-I (탄소강 / 전기아연도금 / 암나사머리)



주문코드	드릴비트 직경 (mm)	표준천공깊이 (mm)	설치토크 (Nm)	세팅팁 규격	포장단위	품번
HUS3-I 6x35 M8/M10	6	38	18	○ SW13	100 개	416740
HUS3-I 6x55 M8/M10	6	58	25	○ SW13	100 개	423180

재사용 인증 적용 불가 / M8 및 M10 전산볼트 모두 호환 가능.

힐티 웹사이트에서 최신 품번 및 관련 제품들을 확인하세요.

HUS3-I Flex (탄소강 / 전기아연도금 / 검측가능 암나사머리)

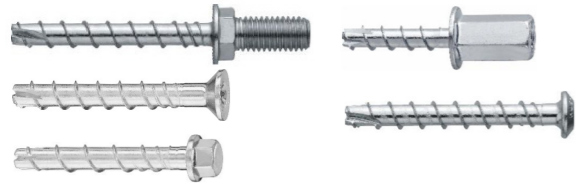


주문코드	드릴비트 직경 (mm)	표준천공깊이 (mm)	설치토크 (Nm)	세팅팁 규격	포장단위	품번
HUS3-I Flex SC 6x35 3/8"	6	38	18	○ SW13	50 개	2194872
HUS3-I Flex SC 6x55 3/8"	6	58	25	○ SW13	50 개	2194873

내진 설계 및 재사용 인증 적용 불가. / 설계토크값 도달시 플라스틱이 자동 절단되어 정상 설치 여부 검측 용이.

힐티 웹사이트에서 최신 품번 및 관련 제품들을 확인하세요.

내진 고하중 스크류 앵커 HUS3



HUS3-P (탄소강 / 전기아연도금 / 둥근머리)



주문코드	드릴비트 직경 (mm)	표준천공깊이 (mm)	설치토크 (Nm)	세팅팁 규격	포장단위	품번
HUS3-P 6x40/5	6	43	25	TX30	100 개	416745
HUS3-P 6x60/5/25	6	63	25	TX30	100 개	416746
HUS3-P 6x80/25/45	6	83	25	TX30	100 개	416747

내진 설계 및 재사용 인증 적용 불가.

힐티 웹사이트에서 최신 품번 및 관련 제품들을 확인하세요.

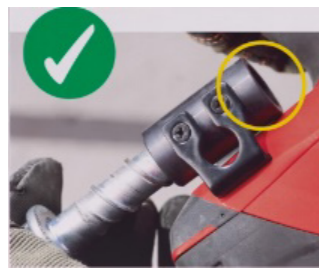
HRG (HUS3-H 마모도 체크 게이지)



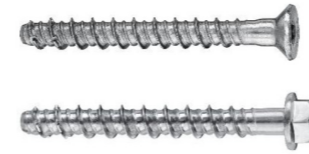
주문코드	마모도 검측 가능 HUS3 직경				포장단위	품번
	6	8	10	14		
HRG HUS3-H 마모도 체크 게이지	해당없음	✓	✓	✓	1 개	2192594

임팩트 드라이버에 조립하여 재사용본 시공 전 편리한 검측 가능. / HUS3-H 8, 10, 14만 호환 가능.

힐티 웹사이트에서 최신 품번 및 관련 제품들을 확인하세요.



표준 스크류 앵커 HUS



시공 가능 모재

- 균열 콘크리트
- 비균열 콘크리트
- 솔리드 벽돌
- 경량 기포 콘크리트

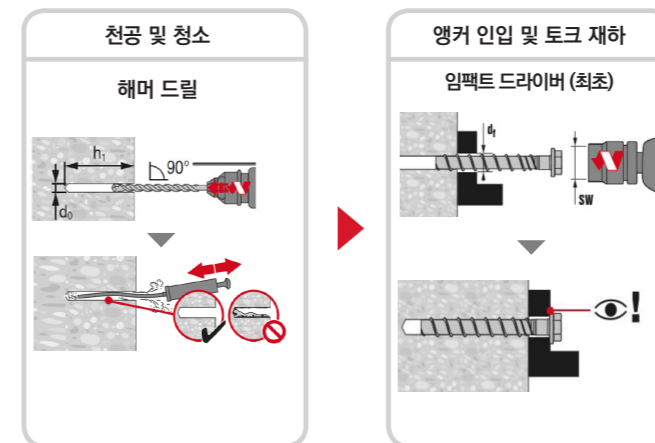
제품 장점

- 내진 설계 및 앵커간 설치거리 단축 가능
- 시공 조건에 따른 다양한 종류의 앵커머리
- 높은 부식 저항성 (스테인리스 316)

제품 사용 개요

- 해머드릴을 사용하여 콘크리트 천공 후 수동 펌프 등을 사용하여 공내 잔여물 청소.
- 임팩트 드라이버와 소켓을 사용하여 피부착재와 앵커 간의 유격이 없을 때까지 회전 진입.
- 부분 인발하여 재조정하거나 재사용 불가.

작업 순서



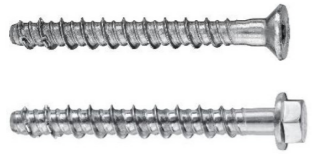
제품 특성

- 유럽 기술자료 ETA 인증 보유
- 정적 / 내진하중 / 화재저항 성능
- 원자력 발전소용 품질 보증 (NQA)
- PROFIS 구조계산 프로그램 지원

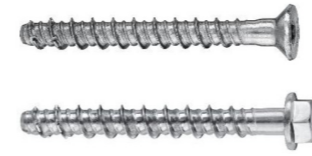
어플리케이션

- 산업시설 내 화학물질용 배관 고정
- 터널 내 가드레일 및 잡철 고정
- 실외 안전 난간대 고정

표준 스크류 앵커 HUS



표준 스크류 앵커 HUS



HUS-CR (스테인리스 316 / 접시머리)



주문코드	드릴비트 직경 (mm)	표준천공깊이 (mm / 천정)	설치토크 (Nm)	세팅팁 규격	포장단위	품번
HUS-CR 6x40 5/-/-	6	43	임팩트 드라이버 (SID 4)	TX30	50 개	2199091
HUS-CR 6x60 25/5/-	6	63		TX30	50 개	2199092
HUS-CR 6x70 35/15/-	6	73		TX30	50 개	2199093
HUS-CR 8x65 15/-/-	8	75	임팩트 렌치 (SIW 22T-A)	TX45	25 개	2082431
HUS-CR 8x75 25/15/-	8	85		TX45	25 개	2082432
HUS-CR 8x95 45/35/15	8	105		TX45	20 개	2082433
HUS-CR 10x75 15/-/-	10	85		TX50	25 개	2082434
HUS-CR 10x85 25/15/-	10	95		TX50	25 개	2082435
HUS-CR 10x105 45/35/15	10	105	TX50	25 개	2082436	

커팅 엣지가 없으므로 재사용 및 설치 재조정 불가.

힐티 웹사이트에서 최신 품번 및 관련 제품들을 확인하세요.

HUS-HR (스테인리스 316 / 육각머리)



주문코드	드릴비트 직경 (mm)	표준천공깊이 (mm / 천정)	설치토크 (Nm)	세팅팁 규격	포장단위	품번
HUS-HR 10x75 15/5/-	10	85	45	SW15	25 개	290063
HUS-HR 10x85 25/15/-	10	95	45	SW15	25 개	290067
HUS-HR 10x95 35/25/5	10	105	45	SW15	25 개	290068
HUS-HR 10x105 45/35/15	10	115	45	SW15	25 개	290072
HUS-HR 10x115 55/45/25	10	125	45	SW15	25 개	290131
HUS-HR 10x130 70/60/40	10	140	45	SW15	25 개	290161
HUS-HR 14x80 10/-/-	14	90	65	SW21	12 개	290181
HUS-HR 14x120 50/10/-	14	130	65	SW21	12 개	290182
HUS-HR 14x135 65/25/-	14	145	65	SW21	12 개	290183

커팅 엣지가 없으므로 재사용 및 설치 재조정 불가.

힐티 웹사이트에서 최신 품번 및 관련 제품들을 확인하세요.

HUS-HR (스테인리스 316 / 육각머리)



주문코드	드릴비트 직경 (mm)	표준천공깊이 (mm / 천정)	설치토크 (Nm)	세팅팁 규격	포장단위	품번
HUS-HR 6x35 5/-/-	6	38	임팩트 렌치 (SIW 22-A)	SW13	50 개	290005
HUS-HR 6x45 10/-/-	6	48		SW13	50 개	290011
HUS-HR 6x60 25/5/-	6	63		SW13	50 개	290014
HUS-HR 6x70 35/15	6	73	임팩트 렌치 (SIW 22T-A)	SW13	50 개	290015
HUS-HR 8x55 5/-/-	8	65		SW13	25 개	290029
HUS-HR 8x65 15/5/-	8	75		SW13	25 개	290030
HUS-HR 8x75 25/15/-	8	85		SW13	25 개	290031
HUS-HR 8x85 35/25/5	8	95		SW13	25 개	290032
HUS-HR 8x95 45/35/15	8	105	SW13	20 개	290033	
HUS-HR 8x105 55/45/25	8	115		20 개	290034	
HUS-HR 10x65 5/-/-	10	75		SW15	25 개	290062

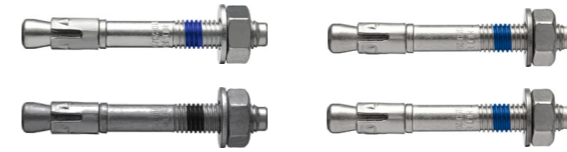
커팅 엣지가 없으므로 재사용 및 설치 재조정 불가.

힐티 웹사이트에서 최신 품번 및 관련 제품들을 확인하세요.

중하중 웨지 앵커 HSA



중하중 웨지 앵커 HSA



시공 가능 모재

- 비균열 콘크리트

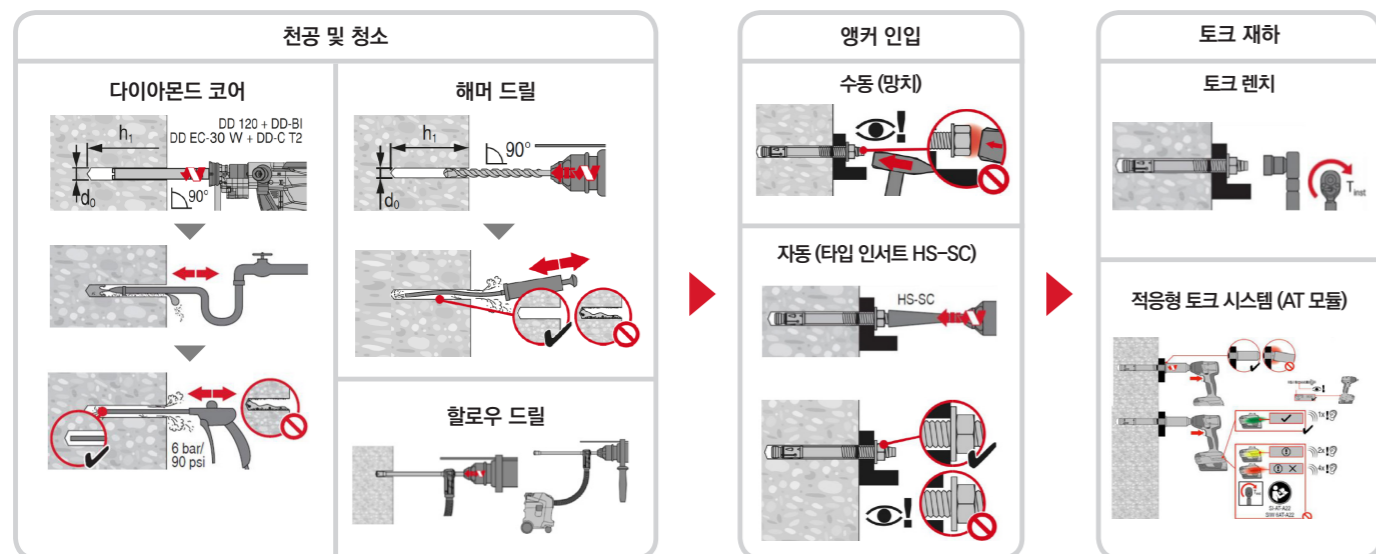
제품 장점

- AT모듈로 빠르고 안전한 설치(M8-M16, 용융아연도금 제외)
- 3가지 설치 깊이 적용 가능
- 헤드 마킹으로 앵커 길이 검측 용이

제품 사용 개요

- 해머드릴, 다이아몬드 코어 또는 할로우 드릴비트를 사용하여 콘크리트 천공.
- 천공한 방법에 따라 에어 컴프레서+살수 또는 수동 펌프 등을 사용하여 공내 잔여물 청소.
- 망치나 HS-SC로 나사산의 청색부와 콘크리트 표면이 맞닿을 때까지 앵커 타입.
- 임팩트 렌치 SIW 22T-A와 토크바 S-TB (4초 이상) 또는 수동 토크 렌치를 사용하여 토크값 재하.
- 토크바 사용시 외기 온도 및 배터리 잔량에 유의하여 시공. (10°C 기준 배터리 50% 이상)

작업 순서



제품 특성

- 유럽기술자료 ETA 인증 보유
- 정적하중 / 화재저항 성능
- 탄소강, 스테인리스 304 및 316 제품 보유
- PROFIS 구조계산 프로그램 지원

어플리케이션

- 내진 철골 구조물 베이스 플레이트 고정
- 소방 내진 버팀대 등 주요 배관 고정
- 구조물 보수보강 및 리모델링

HSA (탄소강 / 전기아연도금)



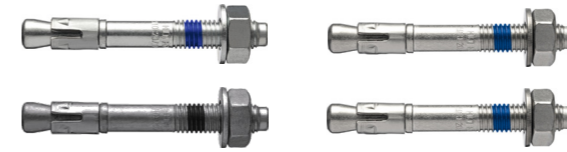
주문코드	드릴비트 직경 (mm)	표준천공깊이 (mm)	설치토크 (Nm)	세팅팁 규격	포장단위	품번
HSA M6x50 5/-/-	6	52	5	○ SW10	200 개	2036084
HSA M6x65 20/10/-	6	52	5	○ SW10	200 개	2036085
HSA M6x85 40/30/10	6	52	5	○ SW10	100 개	2036086
HSA M6x100 55/45/25	6	52	5	○ SW10	100 개	2036087
HSA M8x55 5/-/-	8	54	15	○ SW13	100 개	2004122
HSA M8x70 20/10/-	8	54	15	○ SW13	100 개	2004123
HSA M8x85 35/25/-	8	54	15	○ SW13	80 개	2004124
HSA M8x105 55/45/15	8	54	15	○ SW13	50 개	2004125
HSA M8x130 80/70/40	8	54	15	○ SW13	50 개	2004126
HSA M10x68 5/-/-	10	65	25	○ SW17	50 개	2004127
HSA M10x83 20/10/-	10	65	25	○ SW17	50 개	2004128
HSA M10x98 35/25/-	10	65	25	○ SW17	40 개	2004129
HSA M10x113 50/40/10	10	65	25	○ SW17	40 개	2004150
HSA M10x133 70/60/30	10	65	25	○ SW17	25 개	2004151
HSA M10x153 90/80/50	10	65	25	○ SW17	25 개	2004152
HSA M10x168 105/95/65	10	65	25	○ SW17	25 개	2004153
HSA M12x85 5/-/-	12	87	50	○ SW19	25 개	2004154
HSA M12x100 20/5/-	12	87	50	○ SW19	25 개	2004155
HSA M12x115 35/20/-	12	87	50	○ SW19	25 개	2004156
HSA M12x145 65/50/15	12	87	50	○ SW19	25 개	2004157
HSA M12x175 95/80/45	12	87	50	○ SW19	25 개	2004158
HSA M12x205 125/110/75	12	87	50	○ SW19	25 개	2004159
HSA M12x225 145/130/95	12	87	50	○ SW19	25 개	2004160
HSA M16x102 5/-/-	16	100	80	○ SW24	16 개	2004161
HSA M16x117 20/5/-	16	100	80	○ SW24	16 개	2004162
HSA M16x137 40/25/-	16	100	80	○ SW24	16 개	2004163
HSA M16x182 85/70/30	16	100	80	○ SW24	16 개	2004164
HSA M16x232 135/120/80	16	100	80	○ SW24	16 개	2004165
HSA M20x125 10/-/-	20	123	200	○ SW30	10 개	2036088
HSA M20x170 55/30/15	20	123	200	○ SW30	10 개	2036089

힐티 웹사이트에서 최신 품번 및 관련 제품들을 확인하세요.

중하중 웨지 앵커 HSA



중하중 웨지 앵커 HSA



HSA-F (탄소강 / 용융아연도금)



주문코드	드릴비트 직경 (mm)	표준천공깊이 (mm / 천정)	설치토크 (Nm)	세팅팁 규격	포장단위	품번
HSA-F M6x50 5/-/-	6	52	5	○ SW10	200 개	2036310
HSA-F M6x65 20/10/-	6	52	5	○ SW10	200 개	2036311
HSA-F M8x70 20/10/-	8	54	15	○ SW13	100 개	2004114
HSA-F M8x85 35/25/-	8	54	15	○ SW13	80 개	2004115
HSA-F M8x105 55/45/15	8	54	15	○ SW13	50 개	2004116
HSA-F M8x130 80/70/40	8	54	15	○ SW13	50 개	2004117
HSA-F M10x68 5/-/-	10	65	25	○ SW17	50 개	2004118
HSA-F M10x83 20/10/-	10	65	25	○ SW17	50 개	2004119
HSA-F M10x98 35/25/-	10	65	25	○ SW17	40 개	2004170
HSA-F M10x113 50/40/10	10	65	25	○ SW17	40 개	2004171
HSA-F M12x85 5/-/-	12	87	50	○ SW19	25 개	2004172
HSA-F M12x100 20/5/-	12	87	50	○ SW19	25 개	2004173
HSA-F M12x115 35/20/-	12	87	50	○ SW19	25 개	2004174
HSA-F M12x145 65/50/15	12	87	50	○ SW19	25 개	2004175
HSA-F M12x225 145/130/95	12	87	50	○ SW19	25 개	2004176
HSA-F M16x102 5/-/-	16	100	80	○ SW24	16 개	2004177
HSA-F M16x137 40/25/-	16	100	80	○ SW24	16 개	2004178
HSA-F M16x182 85/70/30	16	100	80	○ SW24	16 개	2004179
HSA-F M20x125 10/-/-	20	123	200	○ SW30	10 개	2036312
HSA-F M20x170 55/30/15	20	123	200	○ SW30	10 개	2036313

힐티 웹사이트에서 최신 품번 및 관련 제품들을 확인하세요.

HSA-R2 (스테인리스 304)



주문코드	드릴비트 직경 (mm)	표준천공깊이 (mm / 천정)	설치토크 (Nm)	세팅팁 규격	포장단위	품번
HSA-R2 M8x70 20/10/-	8	54	15	○ SW13	100 개	2004218
HSA-R2 M10x83 20/10/-	10	65	25	○ SW17	50 개	2004219
HSA-R2 M12x100 20/5/-	12	87	50	○ SW19	25 개	2004220
HSA-R2 M12x115 35/20/-	12	87	50	○ SW19	25 개	2004221
HSA-R2 M16x137 40/25/-	16	100	80	○ SW24	16 개	2004222

힐티 웹사이트에서 최신 품번 및 관련 제품들을 확인하세요.

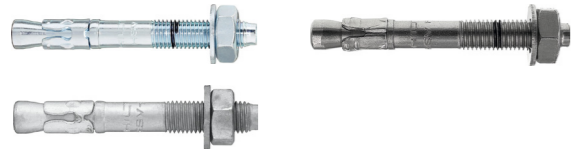
HSA-R (스테인리스 316)



주문코드	드릴비트 직경 (mm)	표준천공깊이 (mm / 천정)	설치토크 (Nm)	세팅팁 규격	포장단위	품번
HSA-R M6x50 5/-/-	6	52	5	○ SW10	200 개	2036314
HSA-R M6x65 20/10/-	6	52	5	○ SW10	200 개	2036315
HSA-R M6x85 40/30/10	6	52	5	○ SW10	100 개	2036316
HSA-R M8x70 20/10/-	8	54	15	○ SW13	100 개	2004198
HSA-R M8x85 35/25/-	8	54	15	○ SW13	80 개	2004199
HSA-R M8x105 55/45/15	8	54	15	○ SW13	50 개	2004200
HSA-R M10x68 5/-/-	10	65	25	○ SW17	50 개	2004201
HSA-R M10x83 20/10/-	10	65	25	○ SW17	50 개	2004202
HSA-R M10x98 35/25/-	10	65	25	○ SW17	40 개	2004203
HSA-R M10x113 50/40/10	10	65	25	○ SW17	40 개	2004204
HSA-R M10x133 70/60/30	10	65	25	○ SW17	25 개	2004205
HSA-R M10x153 90/80/50	10	65	25	○ SW17	25 개	2004206
HSA-R M12x85 5/-/-	12	87	50	○ SW19	25 개	2004207
HSA-R M12x100 20/5/-	12	87	50	○ SW19	25 개	2004208
HSA-R M12x115 35/20/-	12	87	50	○ SW19	25 개	2004209
HSA-R M12x145 65/50/15	12	87	50	○ SW19	25 개	2004210
HSA-R M12x175 95/80/45	12	87	50	○ SW19	25 개	2004211
HSA-R M16x102 5/-/-	16	100	80	○ SW24	16 개	2004214
HSA-R M16x117 20/5/-	16	100	80	○ SW24	16 개	2004215
HSA-R M16x137 40/25/-	16	100	80	○ SW24	16 개	2004216
HSA-R M16x182 85/70/30	16	100	80	○ SW24	16 개	2004217
HSA-R M20x125 10/-/-	20	123	200	○ SW30	10 개	2036317
HSA-R M20x170 55/30/15	20	123	200	○ SW30	10 개	2036318

힐티 웹사이트에서 최신 품번 및 관련 제품들을 확인하세요.

표준하중 웨지 앵커 HSV



콘크리트 (비균열)



시공 가능 모재

- 비균열 콘크리트

제품 장점

- 2가지 설치 깊이 적용 가능
- 경제적인 스테드 앵커 솔루션

제품 사용 개요

- 해머드릴로 콘크리트 천공 후 수동 펌프 등을 사용하여 공내 잔여물 청소.
- 망치로 피부착재 상단 표면과 와서 하단이 밀착될 때까지 앵커 타입.
- 수동 토크 렌치를 사용하여 토크값 재하.

작업 순서



표준하중 웨지 앵커 HSV



콘크리트 (비균열)



HSV (탄소강 / 전기아연도금)



주문코드	드릴비트 직경 (mm)	표준천공깊이 (mm / 천정)	설치토크 (Nm)	세팅팁 규격	포장단위	품번
HSV M8X75	8	55	15	○ SW13	100 개	2041604
HSV M10X90	10	70	30	○ SW17	50 개	2041605
HSV M10x100	10	70	30	○ SW17	50 개	2041606
HSV M12X100	12	85	50	○ SW19	30 개	2041607
HSV M12X110	12	85	50	○ SW19	30 개	2041608
HSV M12X120	12	85	50	○ SW19	30 개	2041609
HSV M12X150	12	85	50	○ SW19	25 개	2041610
HSV M16X120	16	105	100	○ SW24	16 개	2041611
HSV M16X140	16	105	100	○ SW24	16 개	2041612

힐티 웹사이트에서 최신 품번 및 관련 제품들을 확인하세요.

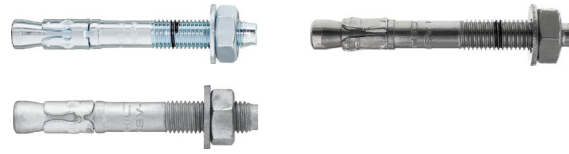
HSV-F (탄소강 / 용융아연도금)



주문코드	드릴비트 직경 (mm)	표준천공깊이 (mm / 천정)	설치토크 (Nm)	세팅팁 규격	포장단위	품번
HSV-F M10X90	10	70	30	○ SW17	100 개	2120411
HSV-F M10X120	10	70	30	○ SW17	50 개	2120412
HSV-F M12X90	12	85	50	○ SW19	25 개	2120413
HSV-F M12X100	12	85	50	○ SW19	25 개	2120414
HSV-F M12X120	12	85	50	○ SW19	25 개	2120415
HSV-F M12X140	12	85	50	○ SW19	25 개	2120416
HSV-F M16X110	16	105	100	○ SW24	10 개	2120417
HSV-F M16X120	16	105	100	○ SW24	10 개	2120418
HSV-F M16X140	16	105	100	○ SW24	10 개	2120419

힐티 웹사이트에서 최신 품번 및 관련 제품들을 확인하세요.

표준하중 웨지 앵커 HSV



콘크리트 (비균열)

HSV-R2 (스테인리스 304)



주문코드	드릴비트 직경 (mm)	표준천공깊이 (mm / 천정)	설치토크 (Nm)	세팅팁 규격	포장단위	품번
HSV-R2 M8X75	8	55	15	○ SW13	100 개	2151881
HSV-R2 M10X90	10	70	30	○ SW17	50 개	2151882
HSV-R2 M10X100	10	70	30	○ SW17	50 개	2151883
HSV-R2 M12X100	12	85	50	○ SW19	30 개	2151884
HSV-R2 M12X120	12	85	50	○ SW19	30 개	2151885
HSV-R2 M12X150	12	85	50	○ SW19	25 개	2151886
HSV-R2 M16X140	16	105	100	○ SW24	16 개	2151887

힐티 웹사이트에서 최신 품번 및 관련 제품들을 확인하세요.

입술형 드롭인 앵커 HKD



콘크리트 (비균열)



유럽기술자료



정적하중



PROFIS 구조계산



시공 가능 모재

- 비균열 콘크리트

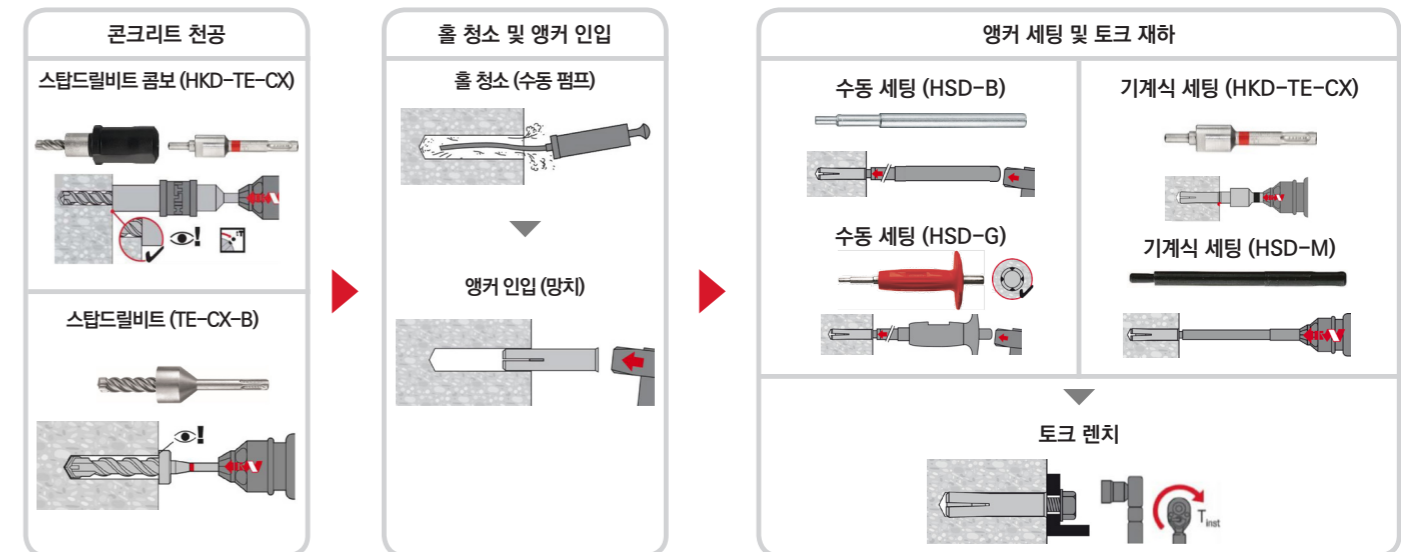
제품 장점

- 설치가 편리한 확장 콘 기하구조
- 시공 조건에 맞는 미터 및 인치 규격 제품
- 스탑드릴비트 콤보를 사용하여 빠른 설치

제품 사용 개요

- 스탑드릴비트 또는 스탑드릴비트 콤보 제품을 사용하여 규정된 깊이까지 콘크리트 천공.
- 수동 펌프 등을 사용하여 공내 잔여물 청소 후 망치로 드롭인 앵커 인입.
- HKD의 상단에 밀착한 상태로 수동 세팅툴 (HSD-G) 또는 기계식 세팅툴 (HSD-M / HKD-TE-CX-B)을 사용하여 해머드릴 모드로 앵커 설치하며, 수동 세팅 후에는 반드시 앵커 세팅 마크 확인.
- 이후 앵커에 전산볼트를 인입하거나 육각볼트를 체결하여 피부착재 고정.

작업 순서



제품 특성

- 유럽기술자료 ETA 인증 보유
- 정적하중 성능
- PROFIS 구조계산 프로그램 지원

어플리케이션

- 경량 배관 서포트 고정
- 전기 트레이 고정
- 비계 임시 고정

입술형 드롭인 앵커 HKD



콘크리트 (비균열) 유럽기술자료



정적하중 PROFIS 구조계산



입술형 드롭인 앵커 HKD



콘크리트 (비균열) 유럽기술자료



정적하중 PROFIS 구조계산



HKD (탄소강 / 전기아연도금 / 입술형)



주문코드	드릴비트 직경 (mm)	표준천공깊이 (mm)	설치토크 (Nm)	암나사 직경 (mm / inch)	포장단위	품번
HKD M6x25	8	32	4	6	100 개	376894
HKD M8x30	10	33	8	8	100 개	376959
HKD M10x30	12	33	15	10	100 개	376965
HKD M10x40	12	43	15	10	50 개	376967
HKD M12x50	15	54	35	12	50 개	378544
HKD M16x65	20	70	60	16	25 개	382941
HKD M20x80	25	85	100	20	25 개	382955
HKD 3/8"x30	12	33	15	3/8"	500 개	383959
HKD 1/2"x50	16	55	35	1/2"	50 개	384021

HKD M10x30은 전산볼트 연결시에만 사용 가능. / #383959는 적색 플라스틱 통으로 포장.

힐티 웹사이트에서 최신 품번 및 관련 제품들을 확인하세요.

HKD-SAC (탄소강 / 웨러다이징 / 입술형)



주문코드	드릴비트 직경 (mm)	표준천공깊이 (mm)	설치토크 (Nm)	암나사 직경 (mm)	포장단위	품번
HKD-SAC M8x30	10	33	8	8	100 개	434431
HKD-SAC M10x40	12	43	15	10	100 개	434432
HKD-SAC M12x50	15	54	35	12	50 개	434433
HKD-SAC M16x65	20	70	60	16	50 개	434434

힐티 웹사이트에서 최신 품번 및 관련 제품들을 확인하세요.

HKD-SR (스테인리스 316 / 입술형)



주문코드	드릴비트 직경 (mm)	표준천공깊이 (mm)	설치토크 (Nm)	암나사 직경 (mm / inch)	포장단위	품번
HKD-SR M6x25	8	32	4	6	100 개	247951
HKD-SR M8x30	10	33	8	8	100 개	247952
HKD-SR M10x40	12	43	15	10	50 개	247953
HKD-SR M12x50	15	54	35	12	50 개	247954
HKD-SR M16x65	20	70	60	16	25 개	247955
HKD-SR M20x80	25	85	100	20	25 개	247956
HKD-SR 3/8"x40	12	43	15	3/8"	50 개	247950

힐티 웹사이트에서 최신 품번 및 관련 제품들을 확인하세요.

입술형 단축 드롭인 앵커 HDI-P



시공 가능 모재

- 비균열 콘크리트
- 중공 콘크리트

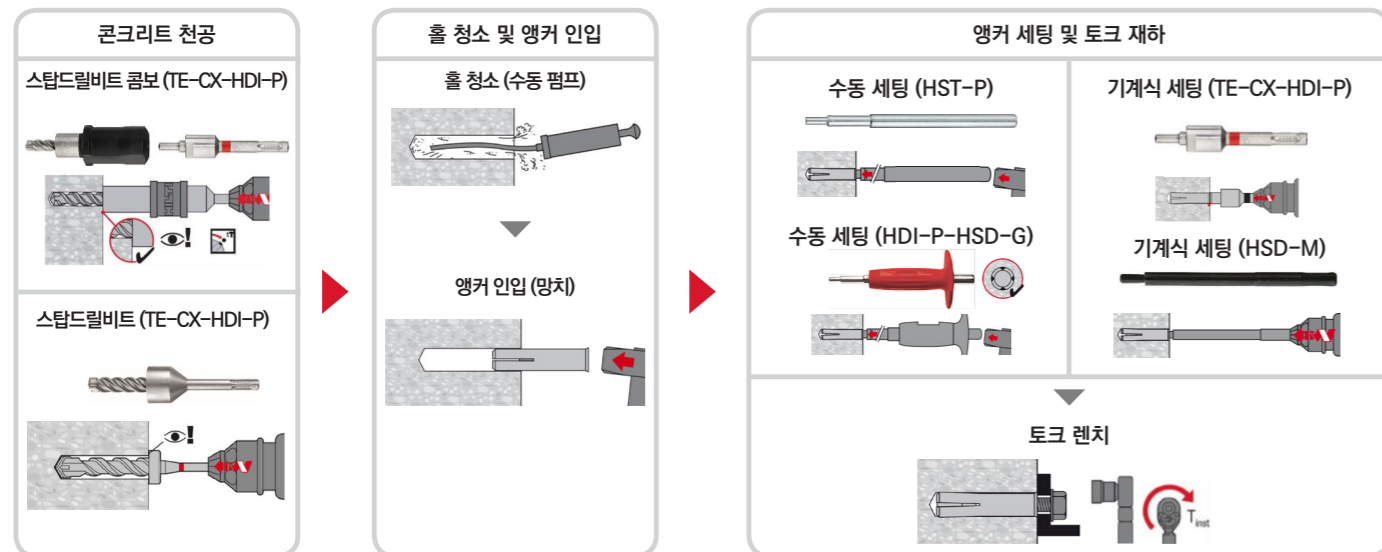
제품 장점

- 설치 깊이가 짧아 설치시 철근 간섭 감소
- 스태드드릴비트 콤보를 사용하여 빠른 설치
- 설치 깊이 대비 높은 설계 하중 보유

제품 사용 개요

- 스태드드릴비트 또는 스태드드릴비트 콤보 제품을 사용하여 규정된 깊이까지 콘크리트 천공.
- 수동 펌프 등을 사용하여 공내 잔여물 청소 후 망치로 드롭인 앵커 인입.
- HDI-P의 상단에 밀착한 상태로 수동 세팅틀 (HDI-P-HSD-G) 또는 기계식 세팅틀 (HSD-M / TE-CX-HDI-P)을 사용하여 해머드릴 모드로 앵커 설치하며, 수동 세팅 후에는 반드시 앵커 세팅 마크 확인.
- 이후 앵커에 전산볼트를 인입하거나 육각볼트를 체결하여 피부착재 고정.

작업 순서



입술형 단축 드롭인 앵커 HDI-P



HDI-P (탄소강 / 전기아연도금 / 단축 입술형)



주문코드	드릴비트 직경 (mm)	표준천공깊이 (mm)	설치토크 (Nm)	암나사 직경 (inch)	포장단위	품번
HDI-P 3/8"	1/2"	3/4"	15	3/8"	100 개	409499
HDI-P 1/2"	5/8"	1"	30	1/2"	50 개	409500

힐티 웹사이트에서 최신 품번 및 관련 제품들을 확인하세요.

일반형 드롭인 앵커 HKV



시공 가능 모재

- 비균열 콘크리트

제품 특성

- 탄소강, 스테인리스 304 제품 보유

제품 장점

- 설치가 편리한 확장 콘 기하구조
- 시공 조건에 맞는 미터 및 인치 규격 제품
- 스탭드릴비트 콤보를 사용하여 빠른 설치

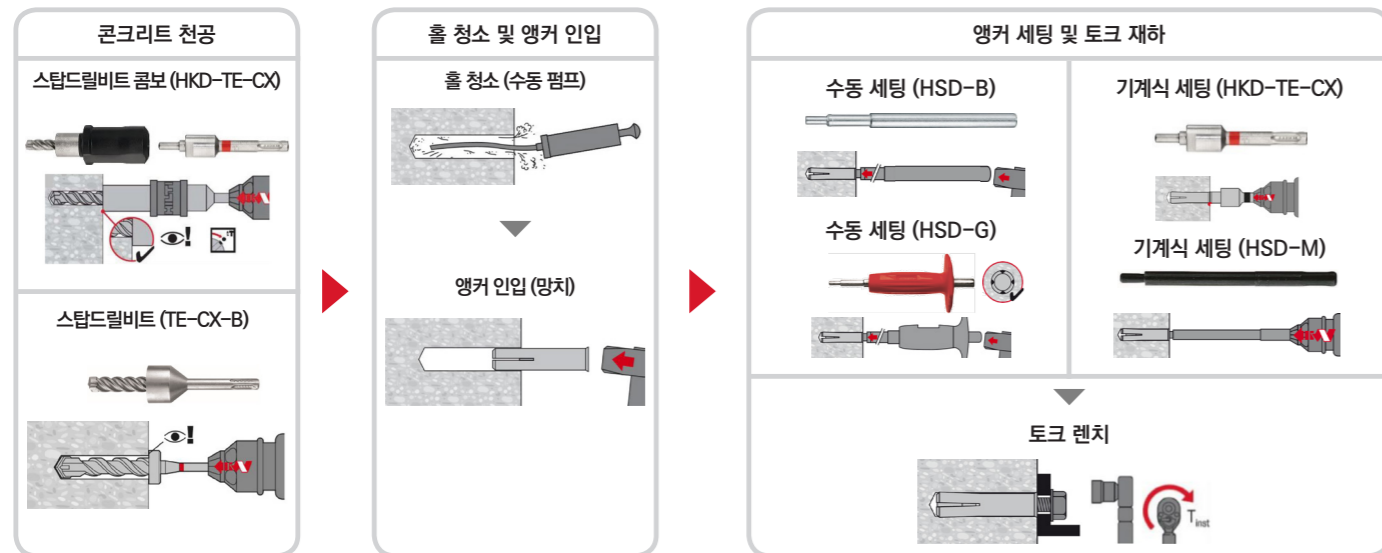
어플리케이션

- 경량 배관 서포트 고정
- 전기 트레이 고정
- 비계 임시 고정

제품 사용 개요

- 스탭드릴비트 또는 스탭드릴비트 콤보 제품을 사용하여 규정된 깊이까지 콘크리트 천공.
- 수동 펌프 등을 사용하여 공내 잔여물 청소 후 망치로 드롭인 앵커 인입.
- HKV의 상단에 밀착한 상태로 수동 세팅 (HSD-G) 또는 기계식 세팅 (HSD-M / HKD-TE-CX-B)을 사용하여 해머드릴 모드로 앵커 설치하며, 수동 세팅 후에는 반드시 앵커 세팅 마크 확인.
- 이후 앵커에 전산볼트를 인입하거나 육각볼트를 체결하여 피부착재 고정.

작업 순서



일반형 드롭인 앵커 HKV



HKV (탄소강 / 전기아연도금 / 일반형)



주문코드	드릴비트 직경 (mm)	표준천공깊이 (mm)	설치토크 (Nm)	암나사 직경 (mm / inch)	포장단위	품번
HKV M6X25	8	27	4	6	3,000 개	2127991
HKV M8X30	10	33	8	8	1,200 개	2127992
HKV M10X40	12	43	15	10	700 개	2127993
HKV M12X50	15	54	35	12	350 개	2127994
HKV M16X65	20	70	60	16	150 개	2127995
HKV 3/8"X30	12	33	15	3/8"	700 개	2127998
HKV 1/2"X50	16	54	35	1/2"	350 개	2128000

모든 HKV 제품은 종이 박스 포장 기준.

힐티 웹사이트에서 최신 품번 및 관련 제품들을 확인하세요.

HKV-R2 (스테인리스 304 / 일반형)



주문코드	드릴비트 직경 (mm)	표준천공깊이 (mm)	설치토크 (Nm)	암나사 직경 (mm / inch)	포장단위	품번
HKV-R2 M8X30	10	33	7	8	100 개	423665
HKV-R2 M10X40	12	43	15	10	50 개	423666
HKV-R2 M12X50	14	54	30	12	50 개	423668
HKV-R2 3/8"X40	12	43	15	3/8"	50 개	2168253
HKV-R2 1/2"X50	16	54	30	1/2"	50 개	2168252

모든 HKV-R2 제품은 종이 박스 포장 기준.

힐티 웹사이트에서 최신 품번 및 관련 제품들을 확인하세요.

드롭인 앵커 HKD / HDI-P / HKV 천공용 인서트



TE-CX-HKD-B (스탑드릴비트)



주문코드	호환 제품군			포장단위	품번
	HKD	HKV	HDI-P		
TE-CX-HKD-B 8/27	M6	M6	-	1 개	402055
TE-CX-HKD-B 10/33	M8	M8	-	1 개	402058
TE-CX-HKD-B 12/44	M10, 3/8"	M10, 3/8"	-	1 개	402062
TE-CX-HKD-B 15/55	M10, 3/8"	M10, 3/8"	-	1 개	332097
TE-CX-HDI 1/2"x3/4"	-	-	3/8"	1 개	332098

HKD M16, M20은 일반 드릴비트에 천공 깊이를 표시하여 천공.

힐티 웹사이트에서 최신 품번 및 관련 제품들을 확인하세요.

TE-CX-HKD-B (스탑드릴비트 콤보)

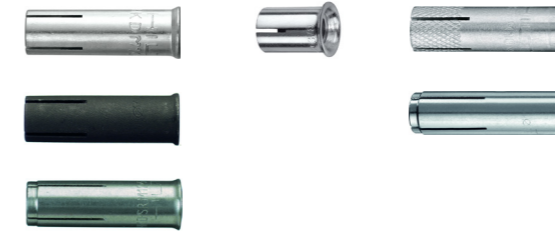


주문코드	호환 제품군			포장단위	품번
	HKD	HKV	HDI-P		
HKD-TE-CX M6 1/4"x25	M6	M6	-	1 개	414472
HKD-TE-CX M8 5/16"x30	M8	M8	-	1 개	2112619
HKD-TE-CX M10 3/8"x30	M10, 3/8"	M10, 3/8"	-	1 개	2112751
HKD-TE-CX M10 3/8"x40	M10, 3/8"	M10, 3/8"	-	1 개	2112752
HKD-TE-CX M12 1/2"x50	M12, 1/2"	M12, 1/2"	-	1 개	2112754

HKD M16, M20은 일반 드릴비트에 천공 깊이를 표시하여 천공.

힐티 웹사이트에서 최신 품번 및 관련 제품들을 확인하세요.

드롭인 앵커 HKD / HDI-P / HKV 천공용 인서트



HSD-B / HST-P (수동 세팅틀 / 일반형)



주문코드	호환 제품군			포장단위	품번
	HKD	HKV	HDI-P		
HSD-B M6 1/4"x25	M6	M6	-	1 개	2138084
HSD-B M8 5/16"x30	M8	M8	-	1 개	2138085
HSD-B M10 3/8"x40	M10, 3/8"	M10, 3/8"	-	1 개	2138087
HSD-B M12 1/2"x50	M12, 1/2"	M12, 1/2"	-	1 개	2138088
HSD-B M16 5/8"x65	M16	M16	-	1 개	2138089
HST-P 3/8"	-	-	3/8"	1 개	253784
HST-P 1/2"	-	-	1/2"	1 개	2034016

힐티 웹사이트에서 최신 품번 및 관련 제품들을 확인하세요.

HSD-G (수동 세팅틀 / 가드형)



주문코드	호환 제품군			포장단위	품번
	HKD	HKV	HDI-P		
HSD-G M6 1/4"x25	M6	M6	-	1 개	243738
HSD-G M8 5/16"x30	M8	M8	-	1 개	243740
HSD-G M10 3/8"x40	M10, 3/8"	M10, 3/8"	-	1 개	243742
HSD-G M12 1/2"x50	M12, 1/2"	M12, 1/2"	-	1 개	243743
HSD-G M16 5/8"x65	M16	M16	-	1 개	243744
HSD-G M20 3/4"x80	M20	M20	-	1 개	243745
HDI-P HSD-G 3/8"	-	-	3/8"	1 개	247776

힐티 웹사이트에서 최신 품번 및 관련 제품들을 확인하세요.

HSD-M (기계식 세팅틀)



주문코드	호환 제품군			포장단위	품번
	HKD	HKV	HDI-P		
HSD-M M6 1/4"x25	M6	M6	-	1 개	243746
HSD-M M8 5/16"x30	M8	M8	-	1 개	243748
HSD-M M10 3/8"x30	M10, 3/8"	M10, 3/8"	3/8"	1 개	243750
HSD-M M10 3/8"x40	M10, 3/8"	M10, 3/8"	3/8"	1 개	243751
HSD-M M12 1/2"x50	M12, 1/2"	M12, 1/2"	1/2"	1 개	243752
HSD-M M16 5/8"x65	M16	M16	-	1 개	243753
HSD-M M20 3/4"x80	M20	M20	-	1 개	243754

힐티 웹사이트에서 최신 품번 및 관련 제품들을 확인하세요.

일반형 아웃콘 앵커 HOC



콘크리트 (비균열)



시공 가능 모재

- 비균열 콘크리트

제품 장점

- 확장콘 노출 제품으로 빠른 연속 작업 가능

제품 사용 개요

- 해머드릴, 스탭드릴비트 또는 스탭드릴비트 콤보 제품을 사용하여 규정된 깊이까지 콘크리트 천공.
- 수동 펌프 등을 사용하여 공내 잔여물 청소.
- 세팅툴과 망치 또는 스탭드릴비트 콤보의 세팅툴을 사용하여 앵커 확장 후 전산 볼트 체결.

제품 특성

- 일정한 높이의 연속 고정 작업에 적합

어플리케이션

- 경량철골 천정 시스템 고정
- 경량 배관 및 전선관 고정
- 공조용 기기 및 전산볼트 고정

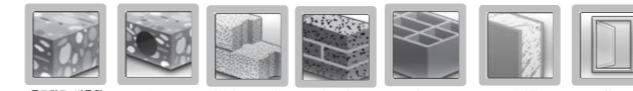
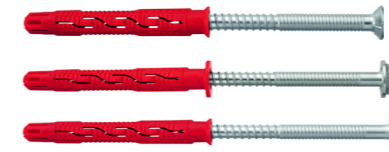
HOC (탄소강 / 전기아연도금)



주문코드	드릴비트 직경 (mm)	표준천공깊이 (mm)	설치토크 (Nm)	암나사 직경 (inch)	포장단위	품번
HOC 3/8"x30	12	43	15	3/8"	100 개	283078

힐티 웹사이트에서 최신 품번 및 관련 제품들을 확인하세요.

플라스틱 장축 프레임 앵커 HRD



시공 가능 모재

- 콘크리트 (비균열 / 중공 슬라브 / 경량)
- 벽돌 (솔리드 / 중공)
- 드라이월
- 창문

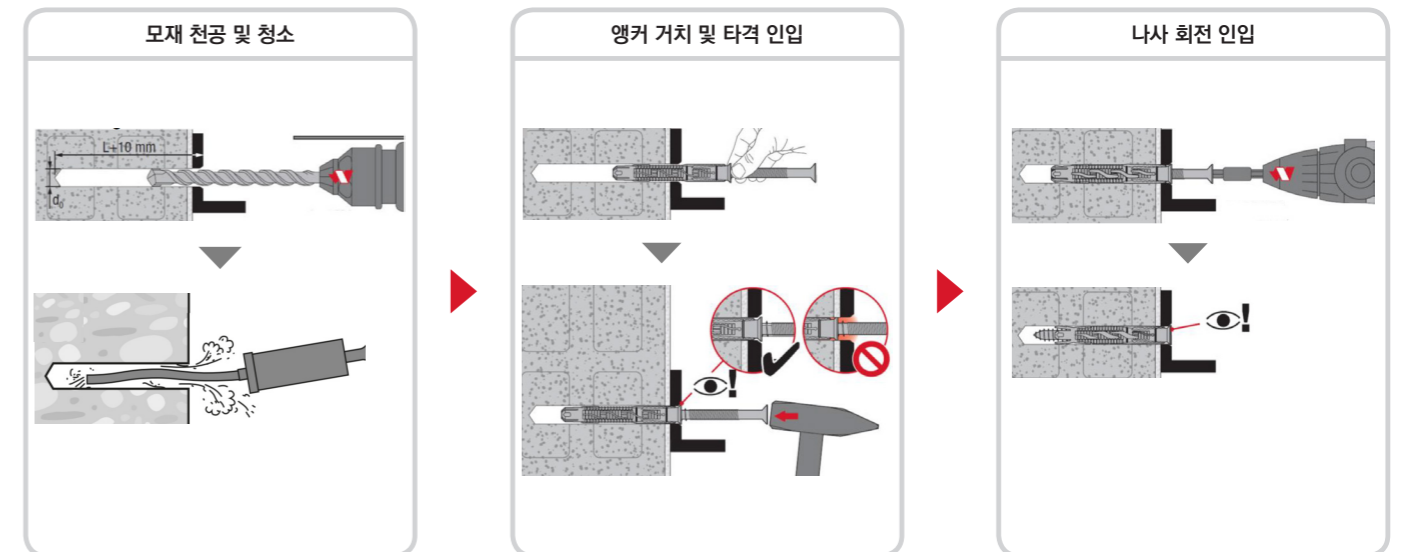
제품 장점

- 혁신적인 플라스틱 확장부 디자인으로 거의 모든 모재에 설치 가능
- 2가지 설치 깊이 적용 (M10 기준)

제품 사용 개요

- 해머드릴로 천공 후 수동 펌프 등을 이용하여 공내 잔여물을 제거하고 플라스틱 앵커와 나사 거치.
- 플라스틱 앵커 끝단이 천공 홀 내부로 과다하게 들어가지 않도록 유의하여 망치로 나사 타격 인입.
- 임팩트 드라이버로 나사를 회전 인입시켜 피부착재 고정.
- 설치 완료 후 나사와 피부착재 상단에 유격이 없는지 확인.

작업 순서



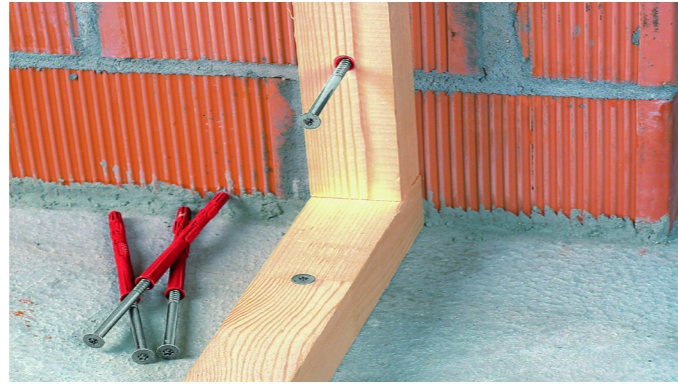
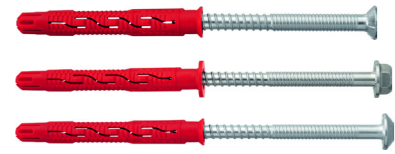
제품 특성

- 유럽기술자료 ETA 인증 보유
- 화재저항 성능
- RoHS 불포함 기준 준수

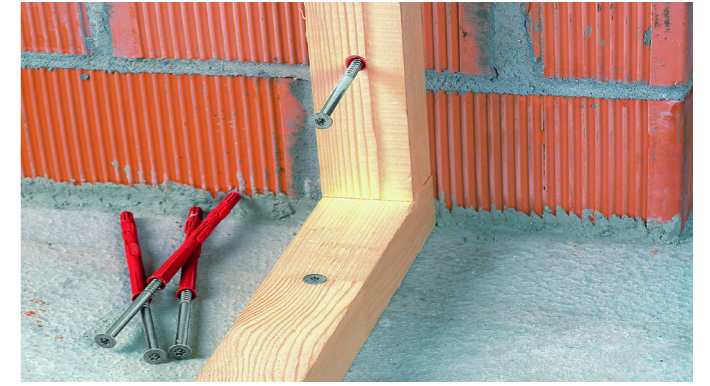
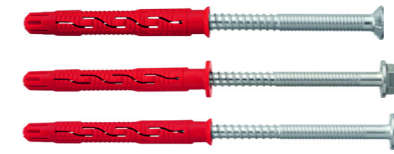
어플리케이션

- 콘크리트 모재에 대형 알루미늄 창틀 고정
- 벽돌 모재에 목재 프레임 고정
- TV 및 가구 전도 방지 보강대 고정

플라스틱 장축 프레임 앵커 HRD



플라스틱 장축 프레임 앵커 HRD



HRD-C (나사-탄소강 전기아연도금 / 플라스틱-폴리아미드 / 접시머리)



주문코드	드릴비트 직경 (mm)	천공깊이 (mm)	피부착재 최대두께 (mm)		세팅팁 규격	포장단위	품번
			hef ≥ 50mm	hef ≥ 70mm			
HRD-C 8x60	8	70	10	-	TX30	50 개	202341
HRD-C 8x80	8	90	30	-	TX30	50 개	202342
HRD-C 8x100	8	110	50	-	TX30	50 개	202343
HRD-C 8x120	8	130	70	-	TX30	50 개	202344
HRD-C 8x140	8	150	90	-	TX30	50 개	202345
HRD-C 10x60	10	70	10	-	TX40	50 개	423859
HRD-C 10x80	10	90	30	10	TX40	50 개	423860
HRD-C 10x100	10	110	50	30	TX40	50 개	423861
HRD-C 10x120	10	130	70	50	TX40	50 개	423862
HRD-C 10x140	10	150	90	70	TX40	50 개	423863
HRD-C 10x160	10	170	110	90	TX40	50 개	423864
HRD-C 10x180	10	190	130	110	TX40	50 개	423865
HRD-C 10x200	10	210	150	130	TX40	50 개	423866
HRD-C 10x230	10	240	180	160	TX40	50 개	423867
HRD-C 10x270	10	280	220	200	TX40	50 개	423868
HRD-C 10x310	10	320	260	240	TX40	50 개	423869

힐티 웹사이트에서 최신 품번 및 관련 제품들을 확인하세요.

HRD-C (나사-탄소강 전기아연도금 / 플라스틱-폴리아미드 / 접시머리)



주문코드	드릴비트 직경 (mm)	천공깊이 (mm)	피부착재 최대두께 (mm)		세팅팁 규격	포장단위	품번
			hef ≥ 50mm	hef ≥ 70mm			
HRD-CR2 10x60	10	70	10	-	TX40	50 개	423892
HRD-CR2 10x80	10	90	30	10	TX40	50 개	423893
HRD-CR2 10x100	10	110	50	30	TX40	50 개	423894
HRD-CR2 10x120	10	130	70	50	TX40	50 개	423895
HRD-CR2 10x140	10	150	90	70	TX40	50 개	423896

힐티 웹사이트에서 최신 품번 및 관련 제품들을 확인하세요.

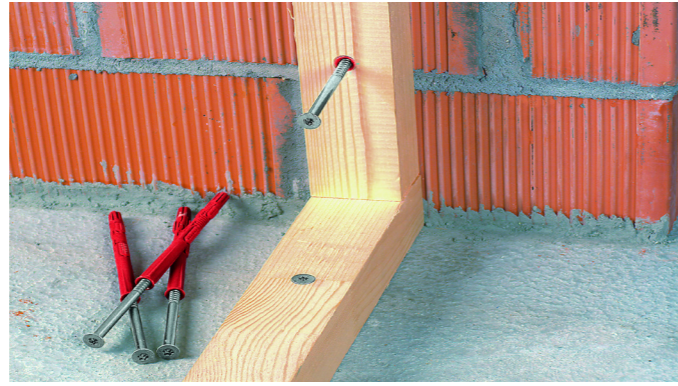
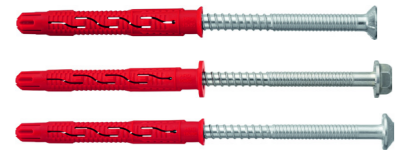
HRD-CR (나사-스테인리스 316 / 플라스틱-폴리아미드 / 접시머리)



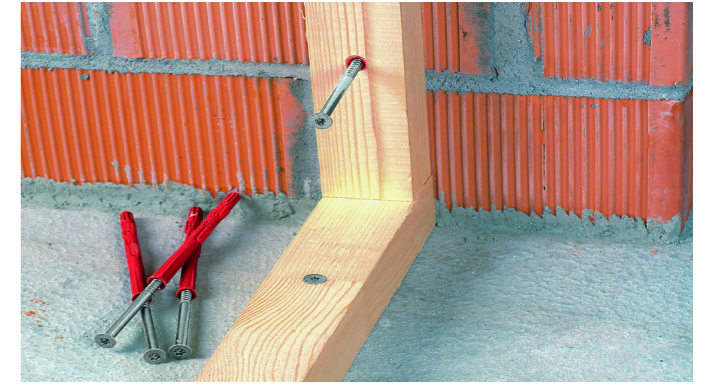
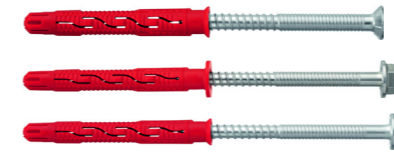
주문코드	드릴비트 직경 (mm)	천공깊이 (mm)	피부착재 최대두께 (mm)		세팅팁 규격	포장단위	품번
			hef ≥ 50mm	hef ≥ 70mm			
HRD-CR 8x60	8	70	10	-	TX30	50 개	2022681
HRD-CR 8x80	8	90	30	-	TX30	50 개	2022682
HRD-CR 8x100	8	110	50	-	TX30	50 개	2022683
HRD-CR 8x120	8	130	70	-	TX30	50 개	2022684
HRD-CR 8x140	8	150	90	-	TX30	50 개	2022685
HRD-CR 10x60	10	70	10	-	TX40	50 개	423885
HRD-CR 10x80	10	90	30	10	TX40	50 개	2023722
HRD-CR 10x100	10	110	50	30	TX40	50 개	423886
HRD-CR 10x120	10	130	70	50	TX40	50 개	2010113
HRD-CR 10x140	10	150	90	70	TX40	50 개	423887

힐티 웹사이트에서 최신 품번 및 관련 제품들을 확인하세요.

플라스틱 장축 프레임 앵커 HRD



플라스틱 장축 프레임 앵커 HRD



HRD-H (나사-탄소강 전기아연도금 / 플라스틱-폴리아미드 / 육각머리)



주문코드	드릴비트 직경 (mm)	천공깊이 (mm)	피부착재 최대두께 (mm)		세팅팁 규격	포장단위	품번
			hef ≥ 50mm	hef ≥ 70mm			
HRD-H 10x60	10	70	10	-	⊕ TX40	50 개	423870
HRD-H 10x80	10	90	30	10	⊕ TX40	50 개	423871
HRD-H 10x100	10	110	50	30	⊕ TX40	50 개	423872
HRD-H 10x120	10	130	70	50	⊕ TX40	50 개	423873
HRD-H 10x140	10	150	90	70	⊕ TX40	50 개	423874
HRD-H 10x160	10	170	110	90	⊕ TX40	50 개	423875
HRD-H 10x180	10	190	130	110	⊕ TX40	50 개	423876
HRD-H 10x200	10	210	150	130	⊕ TX40	50 개	423877

힐티 웹사이트에서 최신 품번 및 관련 제품들을 확인하세요.

HRD-HF (나사-탄소강 용융아연도금 / 플라스틱-폴리아미드 / 육각머리)



주문코드	드릴비트 직경 (mm)	천공깊이 (mm)	피부착재 최대두께 (mm)		세팅팁 규격	포장단위	품번
			hef ≥ 50mm	hef ≥ 70mm			
HRD-HF 10x60	10	70	10	-	⊕ TX40	50 개	423909
HRD-HF 10x80	10	90	30	10	⊕ TX40	50 개	423910
HRD-HF 10x100	10	110	50	30	⊕ TX40	50 개	423911
HRD-HF 10x120	10	130	70	50	⊕ TX40	50 개	423912
HRD-HF 10x140	10	150	90	70	⊕ TX40	50 개	423913
HRD-HF 10x160	10	170	110	90	⊕ TX40	50 개	423914
HRD-HF 10x180	10	190	130	110	⊕ TX40	50 개	423915

힐티 웹사이트에서 최신 품번 및 관련 제품들을 확인하세요.

HRD-HR2 (나사-스테인리스 304 / 플라스틱-폴리아미드 / 육각머리)



주문코드	드릴비트 직경 (mm)	천공깊이 (mm)	피부착재 최대두께 (mm)		세팅팁 규격	포장단위	품번
			hef ≥ 50mm	hef ≥ 70mm			
HRD-HR2 10x60	10	70	10	-	⊕ TX40	50 개	423897
HRD-HR2 10x80	10	90	30	10	⊕ TX40	50 개	423898
HRD-HR2 10x100	10	110	50	30	⊕ TX40	50 개	423899
HRD-HR2 10x120	10	130	70	50	⊕ TX40	50 개	423900
HRD-HR2 10x140	10	150	90	70	⊕ TX40	50 개	423901

힐티 웹사이트에서 최신 품번 및 관련 제품들을 확인하세요.

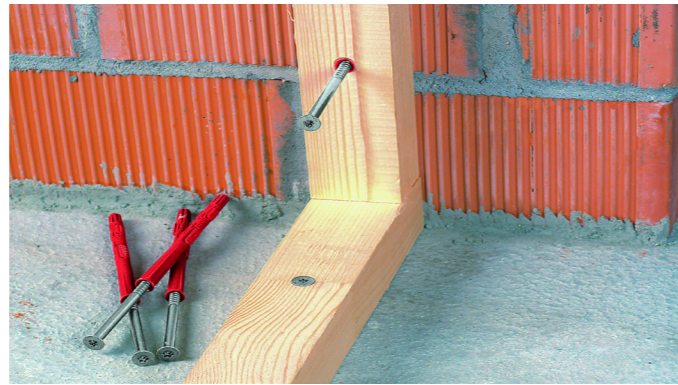
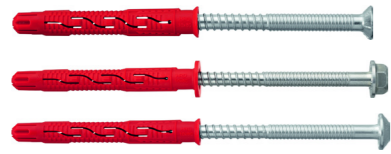
HRD-HR (나사-스테인리스 316 / 플라스틱-폴리아미드 / 육각머리)



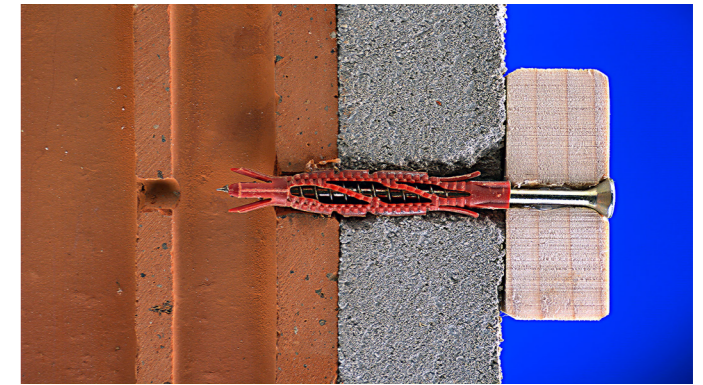
주문코드	드릴비트 직경 (mm)	천공깊이 (mm)	피부착재 최대두께 (mm)		세팅팁 규격	포장단위	품번
			hef ≥ 50mm	hef ≥ 70mm			
HRD-HR 10x60	10	70	10	-	⊕ TX40	50 개	423888
HRD-HR 10x80	10	90	30	10	⊕ TX40	50 개	423889
HRD-HR 10x100	10	110	50	30	⊕ TX40	50 개	423890
HRD-HR 10x140	10	150	90	70	⊕ TX40	50 개	423891

힐티 웹사이트에서 최신 품번 및 관련 제품들을 확인하세요.

플라스틱 장축 프레임 앵커 HRD



플라스틱 중축 프레임 앵커 HUD-L



HRD-P (나사-탄소강 전기아연도금 / 플라스틱-폴리아미드 / 둥근머리)



주문코드	드릴비트 직경 (mm)	천공깊이 (mm)	피부착재 최대두께 (mm)		세팅팁 규격	포장단위	품번
			hef ≥ 50mm	hef ≥ 70mm			
HRD-P 10x60	10	70	10	-	TX40	50 개	423883
HRD-P 10x80	10	90	30	10	TX40	50 개	423884
HRD-P 10x100	10	110	50	30	TX40	50 개	2009873
HRD-P 10x120	10	130	70	50	TX40	50 개	2009874
HRD-P 10x140	10	150	90	70	TX40	50 개	2009875

힐티 웹사이트에서 최신 품번 및 관련 제품들을 확인하세요.

HRD-PR2 (나사-스테인리스 304 / 플라스틱-폴리아미드 / 둥근머리)



주문코드	드릴비트 직경 (mm)	천공깊이 (mm)	피부착재 최대두께 (mm)		세팅팁 규격	포장단위	품번
			hef ≥ 50mm	hef ≥ 70mm			
HRD-PR2 10x60	10	70	10	-	TX40	50 개	423907
HRD-PR2 10x80	10	90	30	10	TX40	50 개	423908

힐티 웹사이트에서 최신 품번 및 관련 제품들을 확인하세요.

시공 가능 모재

- 비균열 콘크리트
- 경량기포 콘크리트
- 솔리드 및 중공 벽돌
- 드라이블

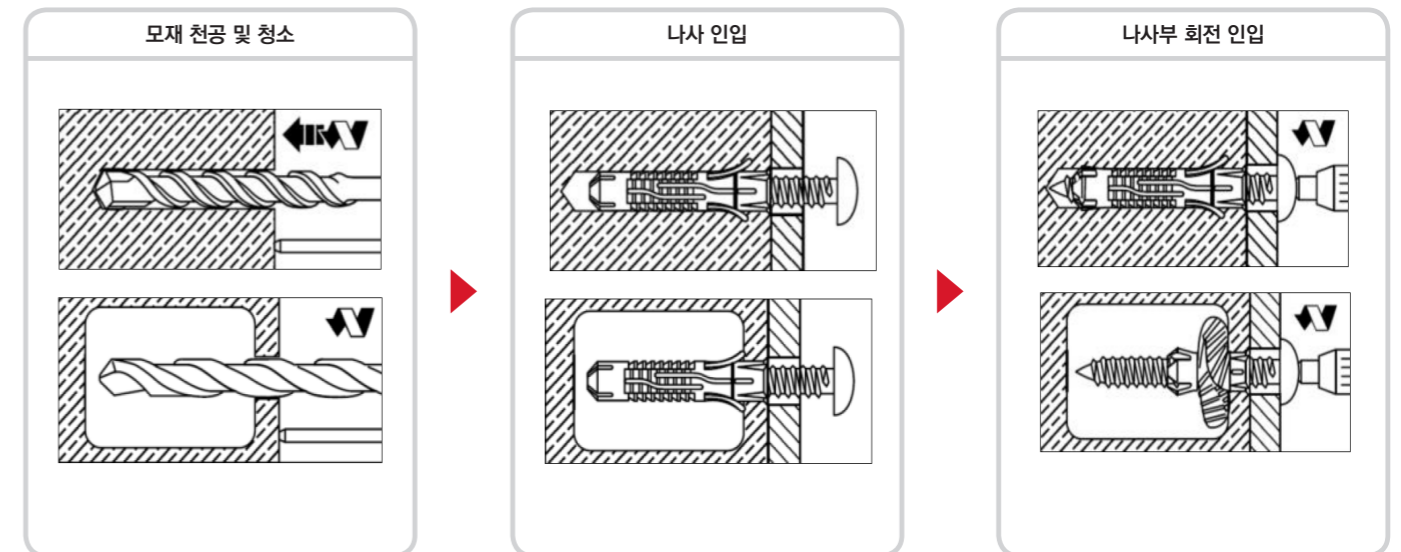
제품 장점

- 유연하고 튼튼한 플라스틱을 적용하여 걸림부가 360도 확장되며, 콘크리트 보다 약한 모재에도 손상 없이 안전한 설치 가능

제품 사용 개요

- 모재 천공 후 수동 펌프 등을 이용하여 공내 잔여물을 제거하고 플라스틱 앵커 인입.
- 나사를 플라스틱 앵커에 임팩트 드라이버를 사용하여 회전 인입시켜 피부착재 고정

작업 순서



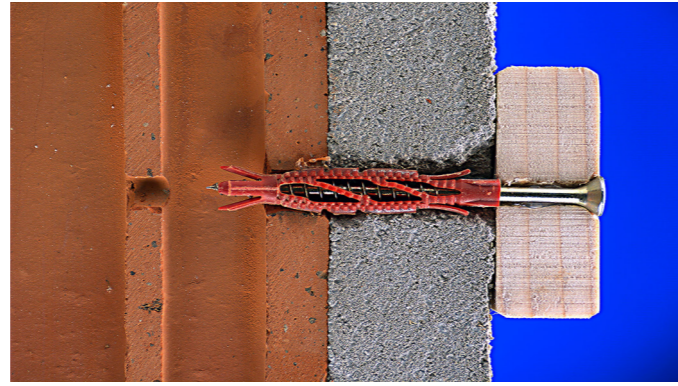
제품 특성

- 다양한 모재에 시공 가능
- 일반형 (M6-M8) 및 날개형 (M10) 제품 보유
- RoHS 불포함 기준 준수

어플리케이션

- 경량 목재 및 철재 프레임 고정
- 경량 전선관 클립 고정
- TV 및 가구 전도 방지 보강대 고정

플라스틱 중축 프레임 앵커 HUD-L



HUD-L (나사-불포함 / 플라스틱-폴리아미드)

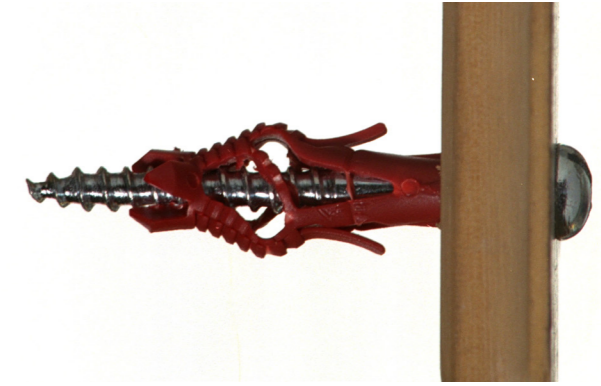


주문코드	드릴비트 직경 (mm)	천공 깊이 (mm)	앵커 길이 (mm)	나사 직경 (mm)	포장단위	품번
HUD-L 6x50 (400)	6	70	47	4.5 - 5	400 개	315938
HUD-L 8x60 (200)	8	80	57	5 - 6	200 개	315939
HUD-L 10x70 (100)	10	90	70	7 - 8	100 개	315940

설치 기준은 목재용 스크류 나사 기준이며, 저강도의 나사를 사용할 경우 현장 인발 시험 검증 후 사용.

힐티 웹사이트에서 최신 품번 및 관련 제품들을 확인하세요.

플라스틱 단축 프레임 앵커 HUD-1



시공 가능 모재

- 비균열 콘크리트
- 경량기포 콘크리트
- 솔리드 및 중공 벽돌
- 드라이월

제품 특성

- 다양한 모재에 시공 가능
- 날개형 (M5-M14) 제품 보유
- RoHS 불포함 기준 준수

제품 장점

- 유연하고 튼튼한 플라스틱을 적용하여 걸림부가 360도 확장되며, 콘크리트 보다 약한 모재에도 손상 없이 안전한 설치 가능

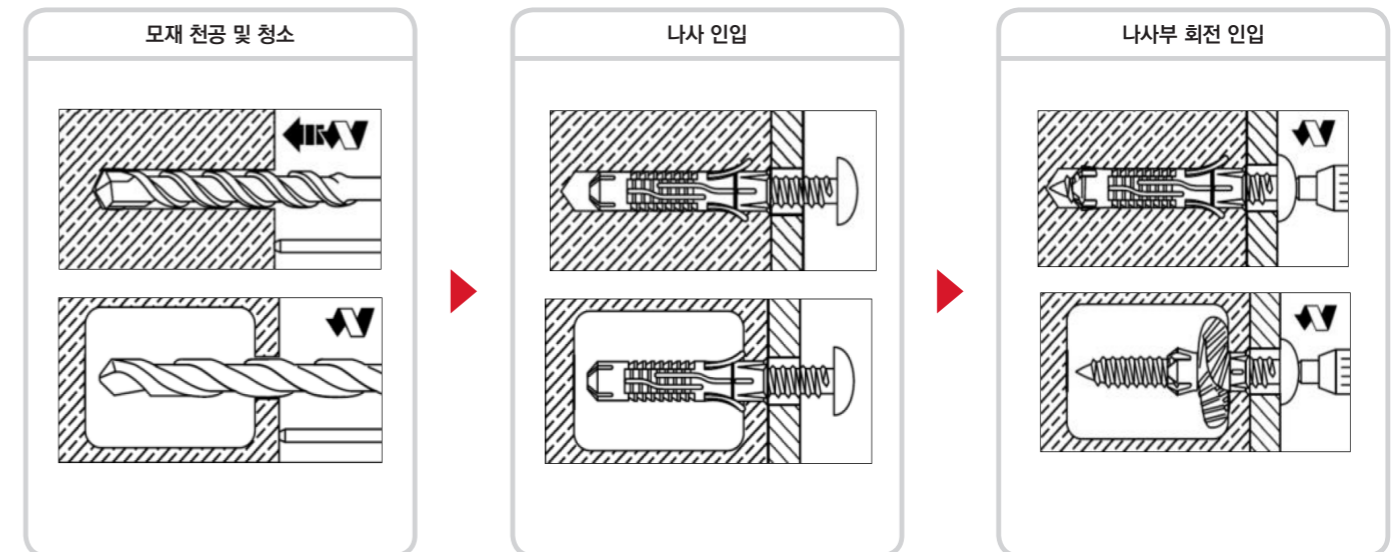
어플리케이션

- 경량 목재 및 철재 프레임 고정
- 경량 전선관 클립 고정
- TV 및 가구 전도 방지 보강대 고정

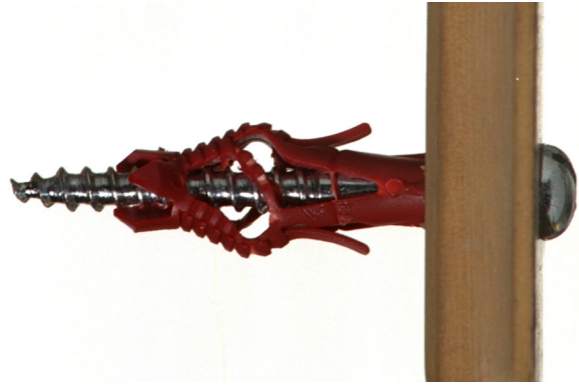
제품 사용 개요

- 모재 천공 후 수동 펌프 등을 이용하여 공내 잔여물을 제거하고 플라스틱 앵커 인입.
- 나사를 플라스틱 앵커에 임팩트 드라이버를 사용하여 회전 인입시켜 피부착재 고정

작업 순서



플라스틱 단축 프레임 앵커 HUD-1



HUD-L (나사-불포함 / 플라스틱-폴리아미드)



주문코드	드릴비트 직경 (mm)	천공 깊이 (mm)	앵커 길이 (mm)	나사 직경 (mm)	포장단위	품번
HUD-1 5x25	5	35	25	3.5 - 4	500 개	331615
HUD-1 6x30	6	40	30	4.5 - 5	500 개	331616
HUD-1 8x40	8	55	40	5 - 6	400 개	331617
HUD-1 10x50	10	65	50	7 - 8	200 개	331618
HUD-1 14x70	14	90	70	10 - 12	50 개	331620

설치 기준은 목재용 스크류 나사 기준이며, 저강도의 나사를 사용할 경우 현장 인발 시험 검증 후 사용.

힐티 웹사이트에서 최신 품번 및 관련 제품들을 확인하세요.

플라스틱 세면기 앵커 HUD-1 + HIT-C-B



시공 가능 모재

- 비균열 콘크리트
- 경량기포 콘크리트
- 솔리드 및 중공 벽돌
- 드라이월

제품 장점

- 콘크리트 대비 강도가 낮은 벽돌 및 ALC 블록 벽체에서도 안정적인 설치 가능.

제품 사용 개요

- 모재 천공 후 플라스틱 앵커 인입.
- HIT-C-B 몸체 중간 부분의 홈에 스페너를 조인 후 플라스틱 앵커 HUD-1에 천천히 회전 인입.
- 더블 너트 체결 후 임팩트 렌치 등으로 설치할 경우 ALC 블록 모재가 파손될 수 있어 사용 불가.
- 세면기구의 수평도를 맞춘 후 고무와셔, 플라스틱 와셔, 금속 평와셔, 금속 육각너트 순으로 체결.

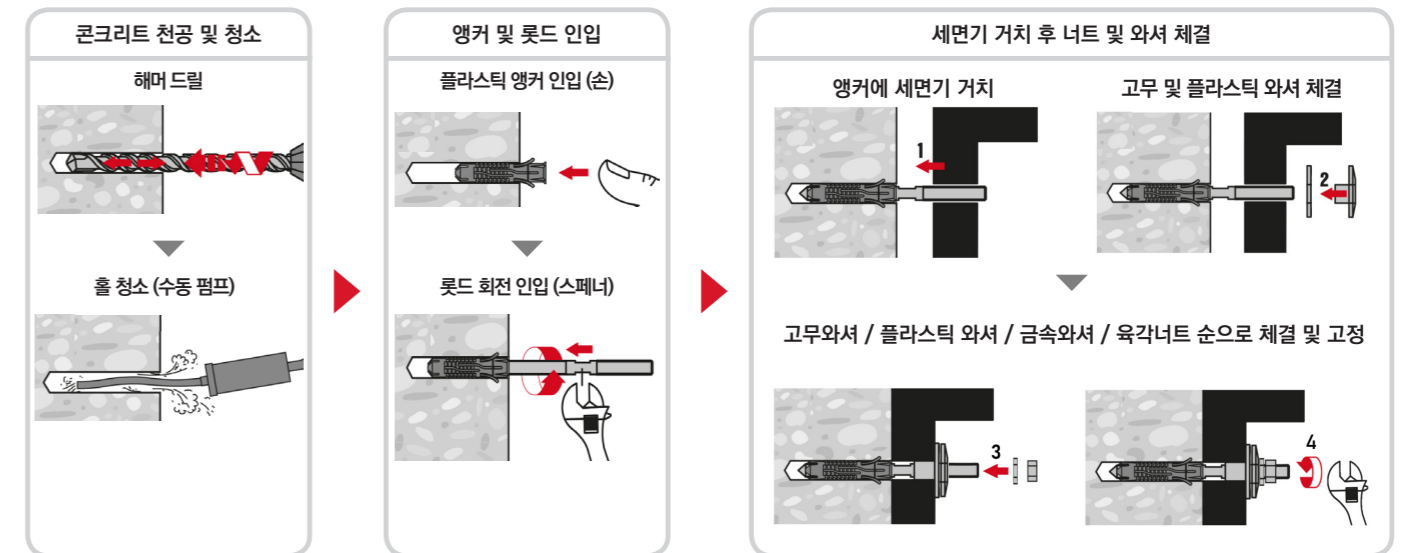
제품 특성

- 다양한 모재에 시공 가능
- RoHS 불포함 기준 준수

어플리케이션

- 욕실 내 ALC 블록 모재에 세면기, 캐비닛, 수건 걸이 등 위생설비 고정

작업 순서



플라스틱 세면기 앵커 HUD-1 + HIT-C-B



HUD-1 M14 + HIT-C-B (탄소강 / 전기아연도금)



주문코드	드릴비트 직경 (mm)	천공 깊이 (mm)	앵커 길이 (mm)	나사 직경 (mm)	포장단위	품번
HUD-1 14x70	14	90	70	10 - 12	50 개	331620
HIT-C-B M10X140 세면기 룯드	-	-	140	10	50 개	3615664
HIT-C-B M10 플라스틱 와셔	-	-	-	-	50 개	3615666
HIT-C-B M10 고무 와셔	-	-	-	-	50 개	3615667

HIT-C-B는 금속 너트 1개, 금속 평와셔 1개 포함 기준.

힐티 웹사이트에서 최신 품번 및 관련 제품들을 확인하세요.

동공 앵커 HDD-S



시공 가능 모재

- 드라이월

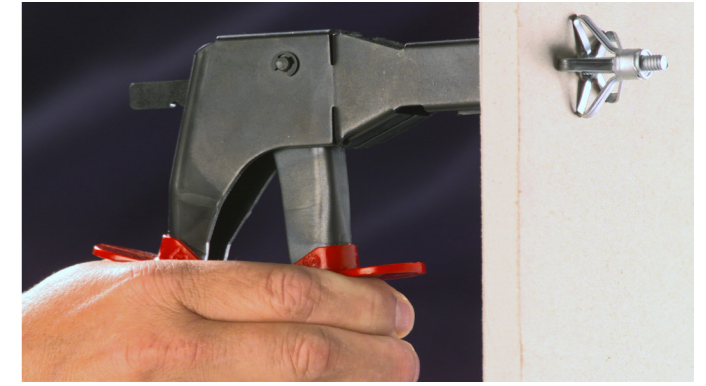
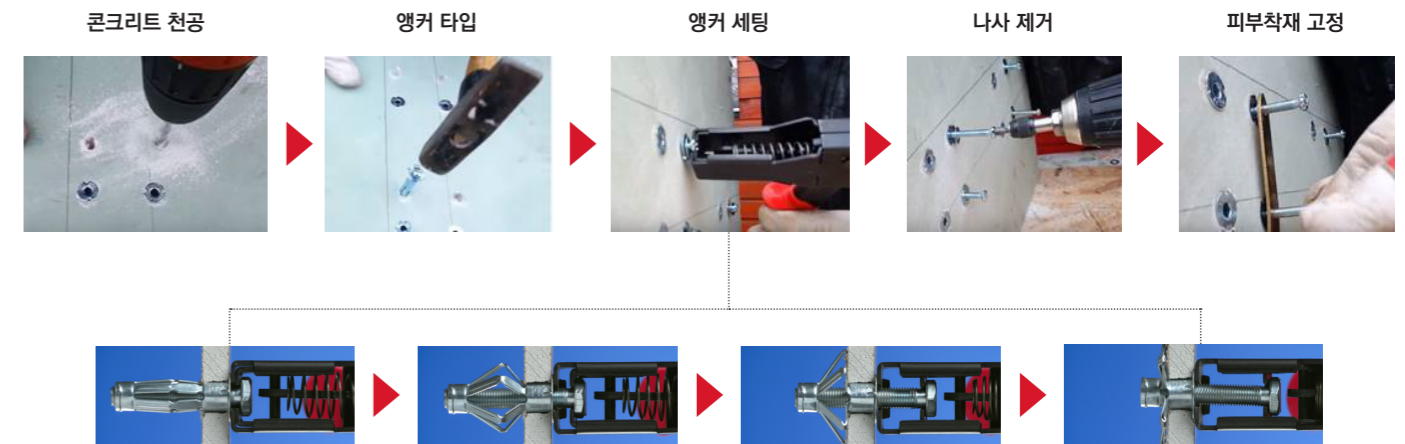
제품 장점

- 하나의 앵커로 다양한 피부착재 두께 대응

제품 사용 개요

- 드릴비트로 석고벽 천공 후 HDD-S를 망치로 약하게 타입.
- 세팅틀의 손잡이가 서로 맞닿도록 반복하면, HDD-S의 확장부가 피부착재의 두께에 맞추어 서서히 퍼지면서 걸림력에 의해 고정.
- 나사를 제거한 다음 피부착재를 재하 후 제거했던 나사를 다시 고정.

작업 순서



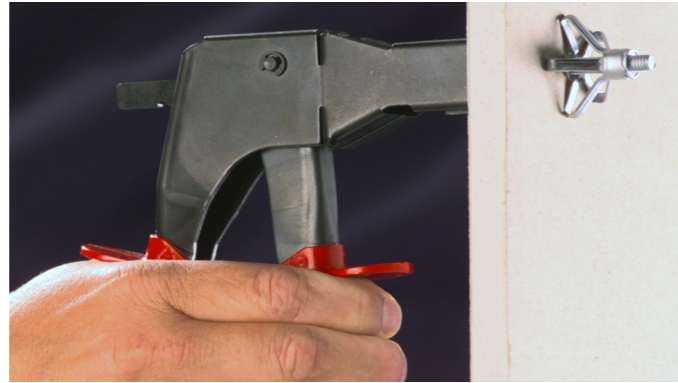
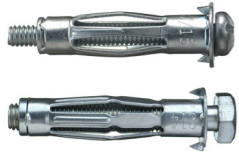
제품 특성

- 확장부가 피부착재 두께에 맞추어 서서히 확장되므로 현장 조건에 맞는 최적 시공 가능

어플리케이션

- 실내 마감용 석고보드의 관통 고정
- 경량 하중 비구조물 고정

동공 앵커 HHD-S



HHD-S (탄소강 / 전기아연도금)



주문코드	드릴비트 직경 (mm)	드라이월 두께 (mm)	나사 길이 (mm)	나사 종류	포장단위	품번
HHD-S M4/4x20	8	3~4	25	동근머리	100 개	332060
HHD-S M4/6x32	8	6~7	39	동근머리	100 개	332061
HHD-S M4/12x38	8	10~13	45	동근머리	100 개	332062
HHD-S M4/19X45	8	18~20	52	동근머리	50 개	332063
HHD-S M5/8x38	10	6~8	45	동근머리	100 개	332065
HHD-S M5/12x52	10	11~13	58	동근머리	50 개	332066
HHD-S M5/25x65	10	23~25	71	동근머리	50 개	332067
HHD-S M6/9x38	12	7~9	45	동근머리	100 개	332069
HHD-S M6/12x52	12	11~13	58	동근머리	50 개	332070
HHD-S M6/24x65	12	23~25	71	동근머리	50 개	332071
HHD-S M6/40X80	12	38~40	88	동근머리	50 개	332072
HHD-S M8/12x54	12	11~13	60	육각머리	50 개	332073
HHD-S M8/24x66	12	23~25	72	육각머리	50 개	332074
HHD-S M8/40x83	12	38~40	90	육각머리	50 개	332075

힐티 웹사이트에서 최신 품번 및 관련 제품들을 확인하세요.

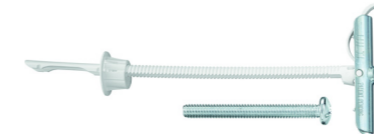
HHD-S 세팅틀



주문코드	호환 가능 HHD-S 직경				포장단위	품번
	M4	M5	M6	M8		
HHD-S 세팅틀	✓	✓	✓	✓	1 개	332076

힐티 웹사이트에서 최신 품번 및 관련 제품들을 확인하세요.

플라스틱 토글 앵커 HTB-2



시공 가능 모재

- 드라이월
- 중공 벽돌

제품 장점

- 간편하고 빠른 설치
- 설치 완료시 마감면이 깔끔하여 추가 작업 불필요

제품 사용 개요

- HTB-2 시공 전 구조벽체와 마감벽체 간 최소 60mm 이상 공간 확보 여부와 벽체 두께 (12~76mm) 확인한 후 드라이월 또는 조적에 관통 천공.
- HTB-2의 토글 부분 (금속)을 몸체 쪽으로 눌러 가조립된 상태로 천공홀에 관통 인입.
- 관통 인입한 HTB-2를 다시 인발하면 토글 빼기에 의해 토글이 다시 퍼져 걸리면서 고정점 형성.
- 잔여 플라스틱 돌출부는 손으로 잡아 위 아래로 움직여서 절단 후 폐기.
- 동봉된 나사 또는 별도 구매한 나사를 사용하여 피부착재 체결.

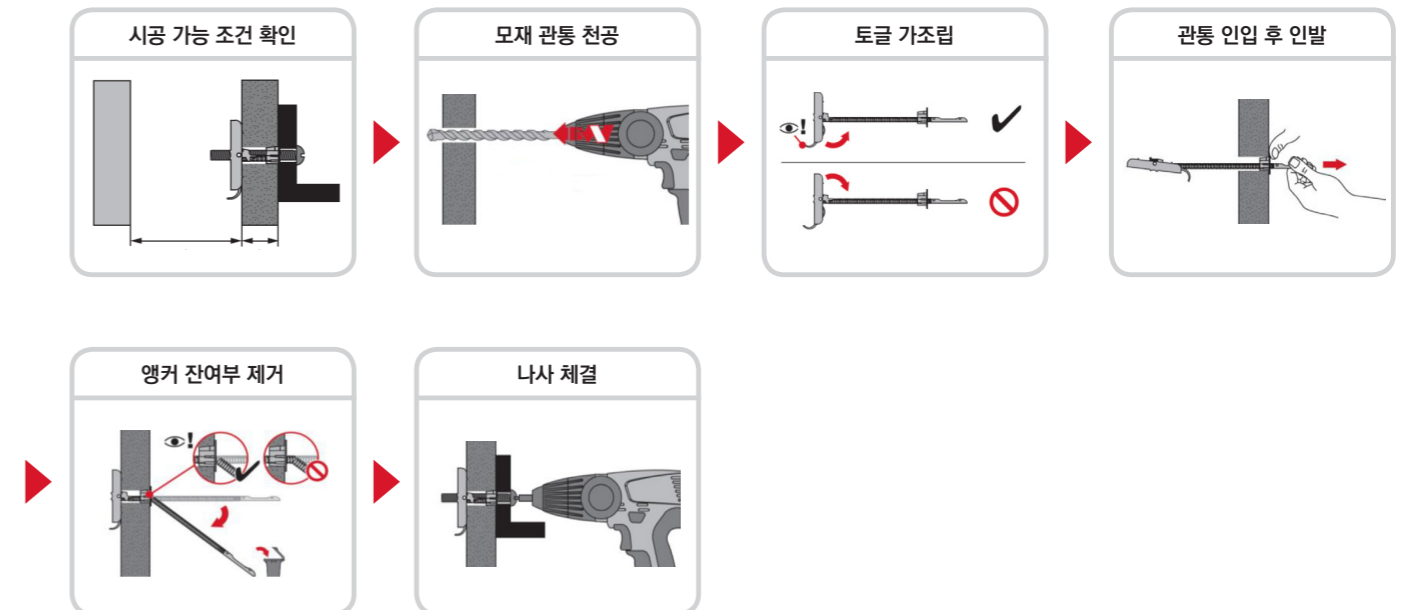
제품 특성

- 배면이 빈 공간이 있는 드라이월에 플라스틱 토글로 고정점을 만들어 피부착재 고정.
- RoHS 불검출 기준 준수.

어플리케이션

- 드라이월에 TV 브라켓 관통 고정
- 중공 조적벽에 경량 잡철물 고정

작업 순서



플라스틱 토글 앵커 HTB-2



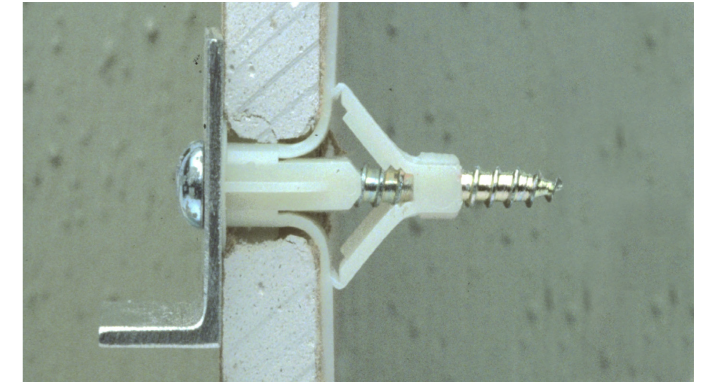
HTB-2 (토글-탄소강 전기아연도금 / 플라스틱-폴리프로필렌)



주문코드	드릴비트 직경 (mm)	드릴이월+피부 착재 두께 (mm)	설치토크 (Nm)	나사포함 여부	포장단위	품번
HTB-2 M5	13	12~76	3	불포함	100 개	2158762
HTB-2-S M5x60	13	12~76	3	포함	100 개	2158763
HTB-2 M6	13	12~76	5	불포함	100 개	2158764
HTB-2-S M6x60	13	12~76	5	포함	100 개	2158765

힐티 웹사이트에서 최신 품번 및 관련 제품들을 확인하세요.

플라스틱 기본 앵커 HLD



시공 가능 모재

- 드라이월

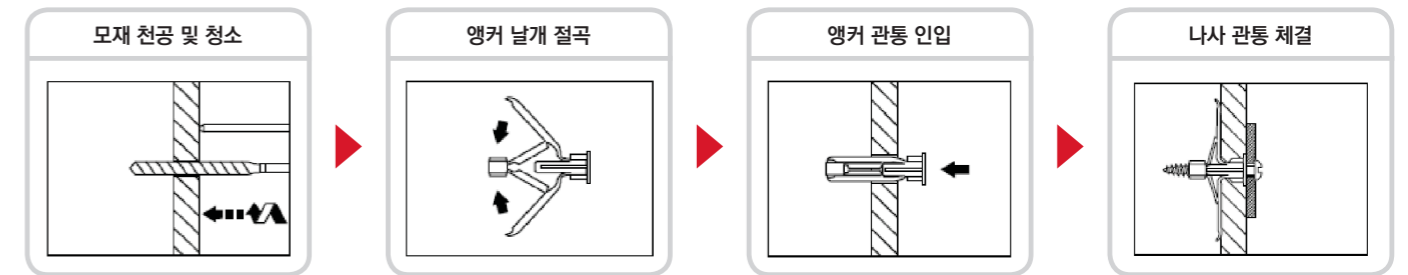
제품 장점

- 간편하고 빠른 설치
- 3가지 설치 방법이 가능하여 현장 여건에 따라 최적화 시공.

제품 사용 개요

- 모재 천공 후 수동 펌프 등을 이용하여 공내 잔여물을 제거.
- HLD 앵커 날개부분을 접은 상태로 천공 홀에 진입.
- 스크류 앵커를 관통 체결하면 날개 부분은 점차 퍼지면서 배면에 밀착하여 걸림력 발생.

작업 순서



제품 특성

- 배면이 빈 공간이 있는 드라이월에 플라스틱 앵커를 접은 상태로 밀어 넣어 고정점을 만듦으로써 피부착재 고정.
- RoHS 불검출 기준 준수.

어플리케이션

- 드라이월에 경량 잡철물 고정
- 드라이월에 전선관 클립 고정

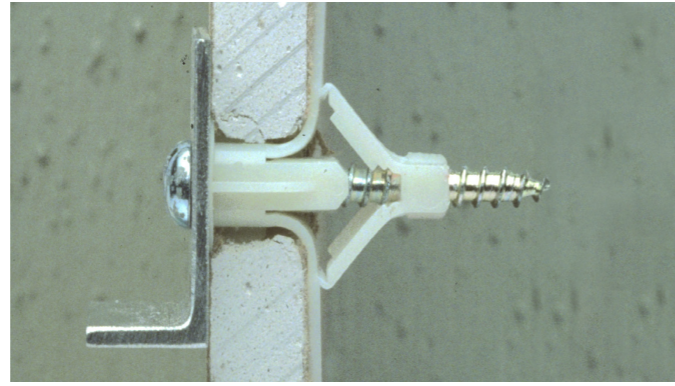
플라스틱 기본 앵커 HLD



드릴비트



RoHS 인증



HLD (나사-불포함 / 플라스틱-폴리아미드)



주문코드	드릴비트 직경 (mm)	천공 깊이 (mm)	나사 직경 (mm)			나사길이 (mm)			벽체 두께 (mm)			포장단위	품번
			A	B	C	A	B	C	A	B	C		
HLD 2	10	50	4 - 5	5 - 6	33 + t _{fix}	40 + t _{fix}	4 - 12	12 - 16	35	150 개	335506		
HLD 3	10	56	4 - 5	5 - 6	40 + t _{fix}	46 + t _{fix}	15 - 19	19 - 25	42	100 개	335507		
HLD 4	10	66	4 - 5	5 - 6	49 + t _{fix}	56 + t _{fix}	24 - 28	28 - 32	50	100 개	335508		

HLD 날개 확장 정도에 따라 3가지 설치 방법이 있으며, 시공 가능한 드릴비트 두께 및 나사 직경 변화에 유의.

힐티 웹사이트에서 최신 품번 및 관련 제품들을 확인하세요.

